

## Heumoosberg W von Ohlstadt

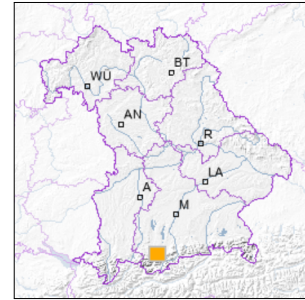


1 km

Maßstab 1:20.000

[UmweltAtlas Bayern: Angewandte Geologie](#)

■ Geotop-Nummer: 180R015



UTM-Koordinaten (Zone 32):

Ostwert: 665.210

Nordwert: 5.278.676

Geographische Koordinaten (WGS84)

Breitengrad: 47.640386° N

Längengrad: 11.199551° E

**Objekt-ID:** 8333GT000011

Bayerisches Bodeninformationssystem

Stand: 23.11.2018

### Objektlage und -größe

Gemeinde:	Murnau a.Staffelsee
Landkreis/Stadt:	Garmisch-Partenkirchen
Topographische Karte (TK25):	8333 Murnau a.Staffelsee
Geländehöhe:	626 m NN
Größe (Länge x Breite)	1.400 x 150 m
Fläche:	210.000 m <sup>2</sup>
Geologische Raumeinheit:	Isar-Loisach-Jungmoränenregion

### Kurzbeschreibung des Geotops

Der Heumoosberg zeigt schon durch sein anderes Streichen, dass es sich nicht um einen Hügel aus vom Gletscher überschliffenen Festgestein handelt, wie bei den Köcheln des Murnauer Mooses. Der Heumoosberg besteht vielmehr aus spätriß- bis frühwürmzeitlichen Schottern und Seesedimenten. Kiese, Kalkschluffe, Sande und auch Schieferkohle waren früher zeitweilig aufgeschlossen. Heute gibt es keine Aufschlüsse mehr. Wirtschaftswege führen zu der Hügelkette, die überwiegend als Weideland eingezäunt ist.

## Beschreibung des Geotops

Aufschlussart:	kein Aufschluss
Erreichbarkeit:	zugänglich
Zustand/Nutzung:	gut erhalten

Nr.	Geotoptyp
1	Rundhöcker

Nr.	Geologie des Geotops	Chronostratigraphie des Geotops
1	Vorstoßschotter	Oberpleistozän
2	Schieferkohle	Pleistozän
3	Seeton (Würm)	Oberpleistozän

Nr.	Petrographie des Geotops
1	Schotter
2	Braunkohle
3	Seekreide

Nr.	Schutzstatus des Geotops
1	FFH-Gebiet
2	Vogelschutzgebiet

Nr.	zum Geotop vorhandene Literatur
1	Doben, K. & Frank, H. (1983): Geologische Karte 1 : 25 000 Blatt 8333 Murnau.

## Bewertung des Geotops

Stand: Mai 2025

### Bedeutung

Allgemein geowissenschaftlich:	bedeutend
Regionalgeologisch:	lokal bedeutend
Öffentlich:	heimatkundlich/touristisch bedeutend

### Zustand und Häufigkeit

Erhaltungszustand:	gering beeinträchtigt
Vergleichbare Geotope in der Region:	selten (weniger als 5 vergleichbare Geotope)
Regionen mit gleichartigen Geotopen:	selten (nur in einer geol. Region)

### Geowissenschaftlicher Wert

Einstufung\*: bedeutend

\* mögliche Einstufungen sind: geringwertig, bedeutend, wertvoll, besonders wertvoll

Vollbildansicht (Klick auf das Bild)



Bild 1: Heumoosberg - Westseite



Bild 2: Heumoosberg



Bild 3: Heumoosberg - Ostseite

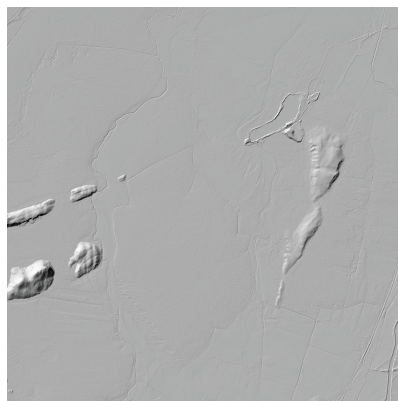


Bild 4: Digitales Geländemodell: im Westen Festgesteins-Köchel, im Osten Heumoosberg

---

**Impressum:**

**Herausgeber:**

Bayerisches Landesamt für Umwelt (LfU)  
Bürgermeister-Ulrich-Straße 160  
86179 Augsburg

Telefon: 0821 9071-0  
Telefax: 0821 9071-5556

Postanschrift:  
Bayerisches Landesamt für Umwelt  
86177 Augsburg  
E-Mail: [poststelle@lfu.bayern.de](mailto:poststelle@lfu.bayern.de)  
Internet: [www.lfu.bayern.de](http://www.lfu.bayern.de)

**Bearbeitung:**

Bayerisches Landesamt für Umwelt (LfU)  
Kontakt: [Info-Geotope](#)

**Referenzen/Bildnachweis:**

Geotope und Geotopschutz  
Bayerisches Landesamt für Umwelt (LfU)  
Hintergrundkarte/Digitales Geländemodell  
© [Bayerische Vermessungsverwaltung](#)



**Mit Förderung durch:**



**Europäische Union**  
Europäischer Fonds für  
regionale Entwicklung