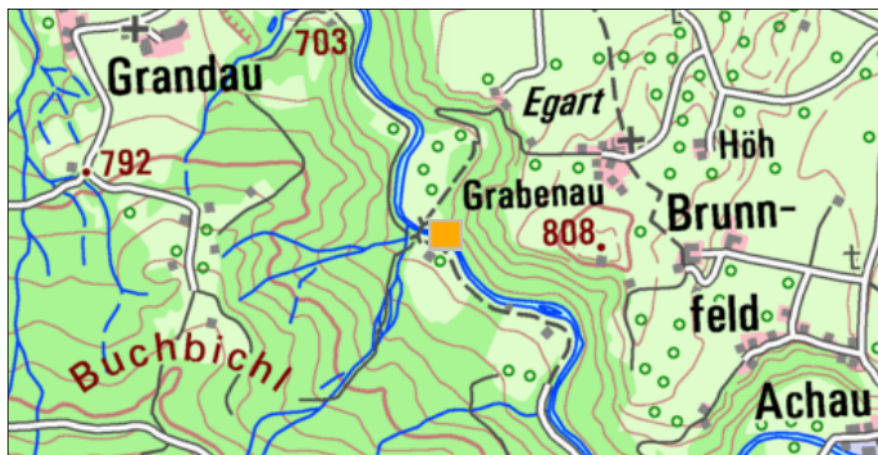


Angewandte Geologie

Tonmergel-Schichten an der Leitzach S von Drachenthal

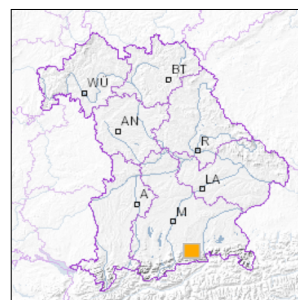


1 km

Maßstab 1:20.000

[UmweltAtlas Bayern: Angewandte Geologie](#)

■ Geotop-Nummer: 182A019



UTM-Koordinaten (Zone 32):

Ostwert: 718.224

Nordwert: 5.293.154

Geographische Koordinaten (WGS84)

Breitengrad: 47.754791° N

Längengrad: 11.911778° E

Objekt-ID: 8237GT015005

Bayerisches Bodeninformationssystem

Stand: 05.06.2019

Objektlage und -größe

Gemeinde:	Fischbachau
Landkreis/Stadt:	Miesbach
Topographische Karte (TK25):	8237 Miesbach
Geländehöhe:	708 m NN
Größe (Länge x Breite)	70 x 50 m
Fläche:	3.500 m ²
Geologische Raumeinheit:	Paar-Isar-Region

Kurzbeschreibung des Geotops

Etwa 80 m östlich der neuen Brücke über die Leitzach und von ihr aus sichtbar stehen am Prallhang der Leitzach und im Flussbett unteroligozäne Tonmergel-Schichten an. Sie enthalten große und dickschalige Mollusken, die aber beim Austrocknen schnell zerfallen. Wo im Sommer 2018 am Ufer die anstehenden Tonmergel-Schichten freigespült waren (Abb. 2), befand sich ein Jahr später eine wilde Rutschung (Abb. 4) - vermutlich nicht durch Fossiliensammler ausgelöst, wie zuerst befürchtet wurde, sondern durch das Frühjahrshochwasser. Unmittelbar südöstlich davon liegt der, im unteren Teil heute völlig überwachsene Hangbereich, aus dem Pflaumann & Stephan an der frischen Rutschung noch eine reiche Fauna geborgen haben. Der "Abrutsch" wird schon von Gümbel (1875) erwähnt. Die Abrisskante oben am Hang zeigt Nagelfluh und Schottermoräne über Tonmergel-Schichten.

Beschreibung des Geotops

Aufschlussart:	Prallhang/Flussbett/Bachprofil
Erreichbarkeit:	abgelegen
Zustand/Nutzung:	gut erhalten

Nr.	Geototyp
1	Tierische Fossilien

Nr.	Geologie des Geotops	Chronostratigraphie des Geotops
1	Würm-Moräne	Oberpleistozän
2	Vorstoßschotter	Oberpleistozän
3	Tonmergel-Schichten (F-UMM)	Oligozän

Nr.	Petrographie des Geotops
1	Moräne
2	Konglomerat
3	Tonmergelstein

Nr.	Schutzstatus des Geotops
1	FFH-Gebiet

Nr.	zum Geotop vorhandene Literatur
1	Pflaumann, U. & Stephan, W. (1968): Geol. Karte von Bayern 1:25.000 Blatt 8237 Miesbach.
2	Gümbel, C.W. (1875): Abriss der geognostischen Verhältnisse der Tertiärschichten bei Miesbach ...

Bewertung des Geotops

Stand: April 2024

Bedeutung

Allgemein geowissenschaftlich:	bedeutend
Regionalgeologisch:	regional bedeutend
Öffentlich:	Exkursions-, Forschungs- und Lehrobjekt

Zustand und Häufigkeit

Erhaltungszustand:	nicht beeinträchtigt
Vergleichbare Geotope in der Region:	selten (weniger als 5 vergleichbare Geotope)
Regionen mit gleichartigen Geotopen:	selten (nur in einer geol. Region)

Geowissenschaftlicher Wert

Einstufung*: wertvoll

* mögliche Einstufungen sind: geringwertig, bedeutend, wertvoll, besonders wertvoll

Vollbildansicht (Klick auf das Bild)



Bild 1: Tonmergel-Schichten am Prallhang der Leitzach



Bild 2: Tonmergel-Schichten am Prallhang und im Flussbett der Leitzach



Bild 3: Große Mollusken in den Tonmergel-Schichten



Bild 4: 2019: Rutschung am Geotop

Impressum:

Herausgeber:

Bayerisches Landesamt für Umwelt (LfU)

Bürgermeister-Ulrich-Straße 160

86179 Augsburg

Telefon: 0821 9071-0

Telefax: 0821 9071-5556

Postanschrift:

Bayerisches Landesamt für Umwelt

86177 Augsburg

E-Mail: poststelle@lfu.bayern.de

Internet: www.lfu.bayern.de

Bearbeitung:

Bayerisches Landesamt für Umwelt (LfU)

Kontakt: [Info-Geotope](#)

Referenzen/Bildnachweis:

Geotope und Geotopschutz

Bayerisches Landesamt für Umwelt (LfU)

Hintergrundkarte/Digitales Geländemodell

© [Bayerische Vermessungsverwaltung](#)



Mit Förderung durch:



Europäische Union
Europäischer Fonds für
regionale Entwicklung