

## Angewandte Geologie

### Ruchenköpfe ESE von Spitzingsee

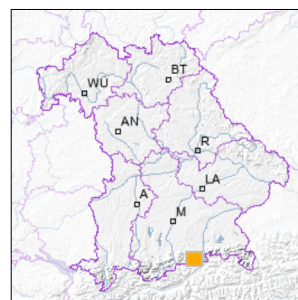


1 km

Maßstab 1:20.000

[UmweltAtlas Bayern: Angewandte Geologie](#)

■ Geotop-Nummer: 182R017



UTM-Koordinaten (Zone 32):

Ostwert: 721.342

Nordwert: 5.281.395

Geographische Koordinaten (WGS84)

Breitengrad: 47.648062° N

Längengrad: 11.947351° E

**Objekt-ID:** 8337GT000009

Bayerisches Bodeninformationssystem

Stand: 18.10.2018

#### Objektlage und -größe

Gemeinde:	Bayrischzell
Landkreis/Stadt:	Miesbach
Topographische Karte (TK25):	8337 Josefthal
Geländehöhe:	1804 m NN
Größe (Länge x Breite)	600 x 350 m
Fläche:	210.000 m <sup>2</sup>
Geologische Raumeinheit:	Mangfallgebirge

#### Kurzbeschreibung des Geotops

Die Ruchenköpfe sind überwiegend aus Kössener Kalk und Riffkalk aufgebaut. Die Vorstellung (Bild 4, aus Pommer 1993) ist, dass zwei isolierte Riffkörper mit zwischenliegenden Bankkalken zu einer Mulde gefaltet und verschuppt wurden. In der Westansicht von der Rotwand aus (Bild 1), kann dieses Bild verglichen werden.

Am Fuß der Südwand können Korallen in den Kössener Riffkalken beobachtet werden.

Das Bild der Ruchenköpfe ziert den Einband der Erläuterungen zur Geologischen Karte Blatt Josefthal.

## Beschreibung des Geotops

Aufschlussart:	Felshang/Felskuppe
Erreichbarkeit:	abgelegen
Zustand/Nutzung:	gut erhalten

Nr.	Geotoptyp
1	Felswand/-hang
2	Schichtfolge
3	Falte/Mulde/Sattel
4	Störung

Nr.	Geologie des Geotops	Chronostratigraphie des Geotops
1	Adneter Kalk	Unterjura
2	Oberrätkalk	Rhätium
3	Kössener Schichten	Rhätium

Nr.	Petrographie des Geotops
1	Kalkstein

Nr.	Schutzstatus des Geotops
1	Landschaftsschutzgebiet
2	FFH-Gebiet
3	Vogelschutzgebiet

Nr.	zum Geotop vorhandene Literatur
1	Nickmann, M. & Kurosch, T. (2018): Geol. Karte von Bayern 1:25.000 Blatt 8337/8437 Josefthal.
2	Pommer, G. (1993): Erläuterungen zur Geologischen Karte im Gebiet Soinsee (Mangfallgebirge).

## Bewertung des Geotops

Stand: Mai 2025

### Bedeutung

Allgemein geowissenschaftlich:	bedeutend
Regionalgeologisch:	regional bedeutend
Öffentlich:	Exkursions-, Forschungs- und Lehrobjekt

### Zustand und Häufigkeit

Erhaltungszustand:	nicht beeinträchtigt
Vergleichbare Geotope in der Region:	selten (weniger als 5 vergleichbare Geotope)
Regionen mit gleichartigen Geotopen:	selten (nur in einer geol. Region)

### Geowissenschaftlicher Wert

Einstufung\*: wertvoll

\* mögliche Einstufungen sind: geringwertig, bedeutend, wertvoll, besonders wertvoll

Vollbildansicht (Klick auf das Bild)

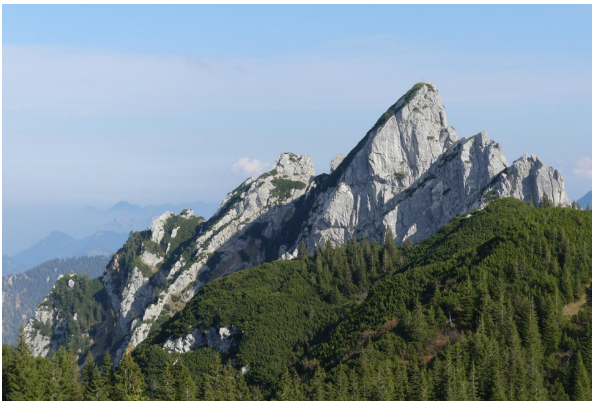


Bild 1: Ruchenköpfe Westansicht



Bild 2: Ruchenköpfe Südwand



Bild 3: Korallen im Kössener Riffkalk

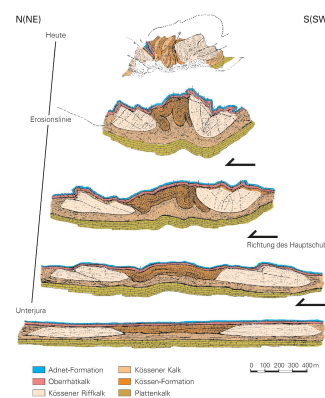


Bild 4: Tektonische Entwicklung der Ruchenköpfe seit dem Unterjura (aus Pommer 1993)

---

**Impressum:**

**Herausgeber:**

Bayerisches Landesamt für Umwelt (LfU)  
Bürgermeister-Ulrich-Straße 160  
86179 Augsburg

Telefon: 0821 9071-0  
Telefax: 0821 9071-5556

Postanschrift:  
Bayerisches Landesamt für Umwelt  
86177 Augsburg  
E-Mail: [poststelle@lfu.bayern.de](mailto:poststelle@lfu.bayern.de)  
Internet: [www.lfu.bayern.de](http://www.lfu.bayern.de)

**Bearbeitung:**

Bayerisches Landesamt für Umwelt (LfU)  
Kontakt: [Info-Geotope](#)

**Referenzen/Bildnachweis:**

Geotope und Geotopschutz  
Bayerisches Landesamt für Umwelt (LfU)  
Hintergrundkarte/Digitales Geländemodell  
© [Bayerische Vermessungsverwaltung](#)



**Mit Förderung durch:**



**Europäische Union**  
Europäischer Fonds für  
regionale Entwicklung