

Angewandte Geologie

Wasserfall in Raibler Kalken am Lohbach SW von Rottach-Egern

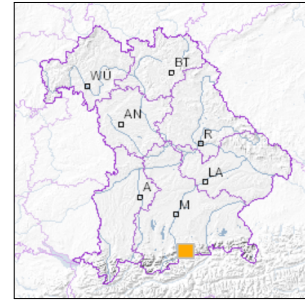


1 km

Maßstab 1:20.000

[UmweltAtlas Bayern: Angewandte Geologie](#)

■ Geotop-Nummer: 182R026



UTM-Koordinaten (Zone 32):

Ostwert: 705.331

Nordwert: 5.283.080

Geographische Koordinaten (WGS84)

Breitengrad: 47.668489° N

Längengrad: 11.735203° E

Objekt-ID: 8336GT015004

Bayerisches Bodeninformationssystem

Stand: 27.06.2018

Objektlage und -größe

Gemeinde:	Kreuth
Landkreis/Stadt:	Miesbach
Topographische Karte (TK25):	8336 Rottach-Egern
Geländehöhe:	850 m NN
Größe (Länge x Breite)	20 x 15 m
Fläche:	300 m ²
Geologische Raumeinheit:	Mangfallgebirge

Kurzbeschreibung des Geotops

"Nachdem wir ... die Landstraße wieder gewonnen hatten, erreichten wir bald die mit einer besonderen Tafel bezeichnete Stelle, wo ein eigener Spazierpfad, von der Landstraße rechts ab, zu dem Wasserfall am Lohbache leitet, welchen wir nach einer Viertelstunde erreichten. Obgleich mehr Wasserarm als die übrigen Katarakte der Gegend gehört der Wasserfall am Lohbache dennoch unter die interessantesten und pittoresksten, und jeder für hehre Naturschönheiten empfängliche Fremde würde unrecht thun, ihn unbesucht zu lassen." So heißt es in einer Schrift aus dem Jahre 1832.

In der ersten Hälfte des 19. Jahrhunderts noch Touristenziel und in der bayerischen Uraufnahme mit Zuweg eingezeichnet, ist der Wasserfall heute in Vergessenheit geraten, der Weg überwachsen. Nordseitig entlang des Lohbachs kann der Wasserfall aber noch erreicht werden.

Das wenige Wasser des Lohbachs stürzt aus dem Kern einer senkrecht aufgestellten Falte von Raibler Kalk in die Tiefe.

Beschreibung des Geotops

Aufschlussart:	Hanganriss/Felswand
Erreichbarkeit:	abgelegen
Zustand/Nutzung:	gut erhalten

Nr.	Geotoptyp
1	Wasserfall
2	Gesteinsart
3	Lagerungsverhältnisse

Nr.	Geologie des Geotops	Chronostratigraphie des Geotops
1	Raibler Schichten	Karnium

Nr.	Petrographie des Geotops
1	Kalkstein

Nr.	Schutzstatus des Geotops
1	Landschaftsschutzgebiet

Nr.	zum Geotop vorhandene Literatur
1	Schaden, A. von (1832): Neueste ... Beschreibung des Tegern- und Schlier-Sees; ...
2	Doben, K. (1995): Geologische Karte von Bayern 1:25.000 Blatt 8336/8436 Rottach-Egern.

Bewertung des Geotops

Stand: April 2024

Bedeutung

Allgemein geowissenschaftlich:	bedeutend
Regionalgeologisch:	lokal bedeutend
Öffentlich:	heimatkundlich/touristisch bedeutend

Zustand und Häufigkeit

Erhaltungszustand:	nicht beeinträchtigt
Vergleichbare Geotope in der Region:	selten (weniger als 5 vergleichbare Geotope)
Regionen mit gleichartigen Geotopen:	selten (nur in einer geol. Region)

Geowissenschaftlicher Wert

Einstufung*: wertvoll

* mögliche Einstufungen sind: geringwertig, bedeutend, wertvoll, besonders wertvoll

Vollbildansicht (Klick auf das Bild)



Bild 1: Talende mit Wasserfall

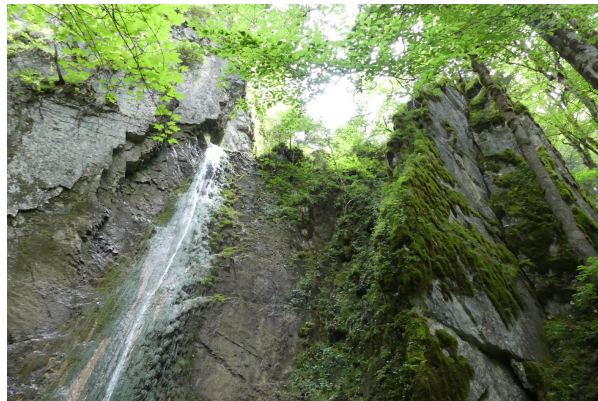


Bild 2: Wasserfall aus dem Kern einer senkrecht stehenden Falte von Raibler Kalk

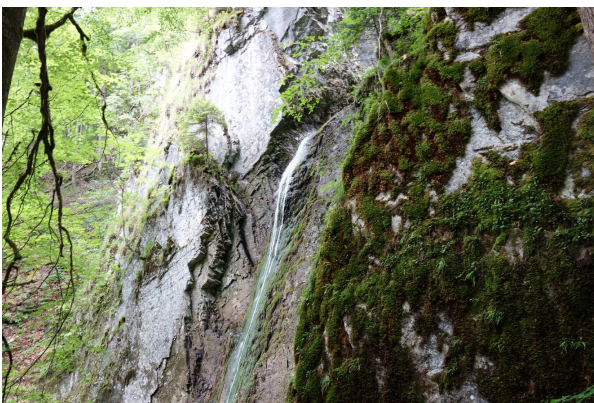


Bild 3: Senkrecht stehende Bänke von Raibler Kalk



Bild 4: Wasserfall und Zuweg, eingezeichnet in der Uraufnahme von Mitte 19. Jhdt.

Impressum:

Herausgeber:

Bayerisches Landesamt für Umwelt (LfU)
Bürgermeister-Ulrich-Straße 160
86179 Augsburg

Telefon: 0821 9071-0
Telefax: 0821 9071-5556

Postanschrift:
Bayerisches Landesamt für Umwelt
86177 Augsburg
E-Mail: poststelle@lfu.bayern.de
Internet: www.lfu.bayern.de

Bearbeitung:

Bayerisches Landesamt für Umwelt (LfU)
Kontakt: [Info-Geotope](#)

Referenzen/Bildnachweis:

Geotope und Geotopschutz
Bayerisches Landesamt für Umwelt (LfU)
Hintergrundkarte/Digitales Geländemodell
© [Bayerische Vermessungsverwaltung](#)



Mit Förderung durch:



Europäische Union
Europäischer Fonds für
regionale Entwicklung