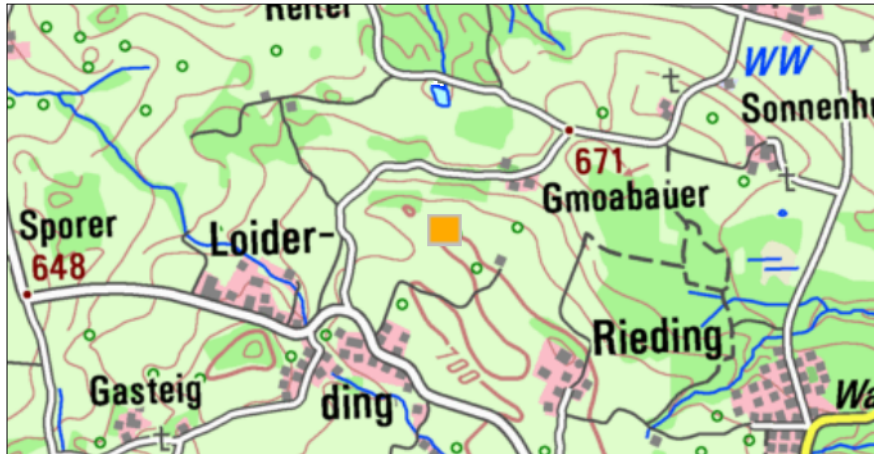
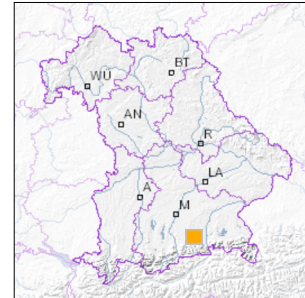


Rückzugsmoränenkranz NW von Irschenberg



■ Geotop-Nummer: 182R028



UTM-Koordinaten (Zone 32):

Ostwert: 717.377

Nordwert: 5.303.056

Geographische Koordinaten (WGS84)

Breitengrad: 47.844057° N

Längengrad: 11.905441° E

1 km

Maßstab 1:20.000

[UmweltAtlas Bayern: Angewandte Geologie](#)

Objekt-ID: 8137GT015002

Bayerisches Bodeninformationssystem

Stand: 04.06.2019

Objektlage und -größe

Gemeinde:	Irschenberg
Landkreis/Stadt:	Miesbach
Topographische Karte (TK25):	8137 Bruckmühl
Geländehöhe:	700 m NN
Größe (Länge x Breite)	2.000 x 1.500 m
Fläche:	3.000.000 m ²
Geologische Raumeinheit:	Inn-Chiemsee-Jungmoränenregion

Kurzbeschreibung des Geotops

Nordwestlich von Irschenberg liegen Moränenkränze der Rückzugsstadien am Westrand des Inngletschers. Die Landschaft zeigt Eiszerfallsformen. Am Schmalzberg ist im Digitalen Geländemodell (Abb. 4) ein temporäres Schmelzwassertal vor dem Moränenwall zu erkennen.

Beschreibung des Geotops

Aufschlussart:	kein Aufschluss
Erreichbarkeit:	anfahrbar
Zustand/Nutzung:	landwirtschaftlich genutzt

Nr.	Geotoptyp
1	End-(Wall-) Moräne
2	Schmelzwassertal

Nr.	Geologie des Geotops	Chronostratigraphie des Geotops
1	Würm-Moräne	Oberpleistozän

Nr.	Petrographie des Geotops
1	Moräne

Nr.	Schutzstatus des Geotops
1	kein Schutzgebiet

Nr.	zum Geotop vorhandene Literatur
1	Kunz et al. (2013): Geologische Karte von Bayern 1:25.000 Blatt 8137 Bruckmühl.
2	Darga, R. (2009): Auf den Spuren des Inn-Chiemsee-Gletschers. Übersicht. - Pfeil, München.
3	Darga, R. & Wierer, J.F. (2009): Auf den Spuren des Inn-Chiemsee-Gletschers. Exkursionen.

Bewertung des Geotops

Stand: April 2024

Bedeutung

Allgemein geowissenschaftlich:	bedeutend
Regionalgeologisch:	lokal bedeutend
Öffentlich:	heimatkundlich/touristisch bedeutend

Zustand und Häufigkeit

Erhaltungszustand:	nicht beeinträchtigt
Vergleichbare Geotope in der Region:	selten (weniger als 5 vergleichbare Geotope)
Regionen mit gleichartigen Geotopen:	häufig (in über 4 geol. Regionen)

Geowissenschaftlicher Wert

Einstufung*: bedeutend

* mögliche Einstufungen sind: geringwertig, bedeutend, wertvoll, besonders wertvoll

Vollbildansicht (Klick auf das Bild)



Bild 1: Schmalzberg (Standort) mit Senke des Schmelzwassertals



Bild 2: Moränenhügel bei Rieding



Bild 3: Moränenhügeln oder Kames bei Krimming

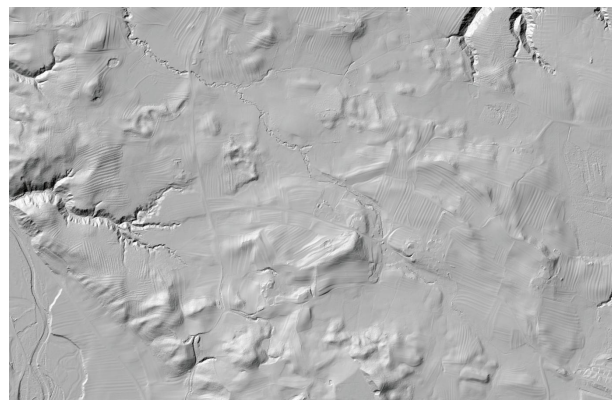


Bild 4: Digitales Geländemodell - in der rechten Bildhälfte Moränenwall mit Schmelzwassertal davor

Impressum:

Herausgeber:

Bayerisches Landesamt für Umwelt (LfU)
Bürgermeister-Ulrich-Straße 160
86179 Augsburg

Telefon: 0821 9071-0
Telefax: 0821 9071-5556

Postanschrift:
Bayerisches Landesamt für Umwelt
86177 Augsburg
E-Mail: poststelle@lfu.bayern.de
Internet: www.lfu.bayern.de

Bearbeitung:

Bayerisches Landesamt für Umwelt (LfU)
Kontakt: [Info-Geotope](#)

Referenzen/Bildnachweis:

Geotope und Geotopschutz
Bayerisches Landesamt für Umwelt (LfU)
Hintergrundkarte/Digitales Geländemodell
© [Bayerische Vermessungsverwaltung](#)



Mit Förderung durch:



Europäische Union
Europäischer Fonds für
regionale Entwicklung