

Angewandte Geologie

Endmoränenwall des Isar-Loisach-Gletschers bei Großhartpenning

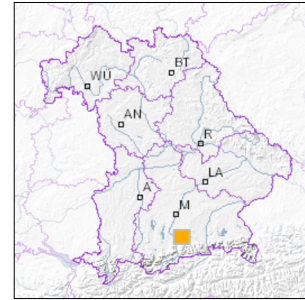


1 km

Maßstab 1:20.000

[UmweltAtlas Bayern: Angewandte Geologie](#)

■ Geotop-Nummer: 182R030



UTM-Koordinaten (Zone 32):

Ostwert: 699.967

Nordwert: 5.302.929

Geographische Koordinaten (WGS84)

Breitengrad: 47.848567° N

Längengrad: 11.672962° E

Objekt-ID: 8136GT015005

Bayerisches Bodeninformationssystem

Stand: 20.03.2019

Objektlage und -größe

Gemeinde:	Holzkirchen
Landkreis/Stadt:	Miesbach
Topographische Karte (TK25):	8136 Holzkirchen
Geländehöhe:	752 m NN
Größe (Länge x Breite)	4.500 x 700 m
Fläche:	3.150.000 m ²
Geologische Raumeinheit:	Paar-Isar-Region

Kurzbeschreibung des Geotops

Bei Großhartpenning erstreckt sich der äußerste Endmoränenwall des Isar-Loisach-Gletschers (Tölzer Lobus) von WSW nach ENE. Von der Schotterebene davor aus gesehen ragt er fast 40 m empor.

Beschreibung des Geotops

Aufschlussart:	kein Aufschluss
Erreichbarkeit:	anfahrbar
Zustand/Nutzung:	gut erhalten, landwirtschaftlich genutzt

Nr.	Geotoptyp
1	End-(Wall-) Moräne

Nr.	Geologie des Geotops	Chronostratigraphie des Geotops
1	Würm-Moräne	Oberpleistozän

Nr.	Petrographie des Geotops
1	Moräne

Nr.	Schutzstatus des Geotops
1	kein Schutzgebiet

Nr.	zum Geotop vorhandene Literatur
1	Kestler, F. (2005): Der Tölzer Lobus des würmeiszeitlichen Isar-Loisach-Gletschers
2	Grottenthaler, W. (1985): Geol. Karte von Bayern 1:25 000 Blatt 8036 Otterfing und 8136 Holzkirchen

Bewertung des Geotops

Stand: April 2024

Bedeutung

Allgemein geowissenschaftlich:	bedeutend
Regionalgeologisch:	regional bedeutend
Öffentlich:	Exkursions-, Forschungs- und Lehrobjekt

Zustand und Häufigkeit

Erhaltungszustand:	nicht beeinträchtigt
Vergleichbare Geotope in der Region:	selten (weniger als 5 vergleichbare Geotope)
Regionen mit gleichartigen Geotopen:	häufig (in über 4 geol. Regionen)

Geowissenschaftlicher Wert

Einstufung*: wertvoll

* mögliche Einstufungen sind: geringwertig, bedeutend, wertvoll, besonders wertvoll

Vollbildansicht (Klick auf das Bild)



Bild 1: Endmoränenwall von Nordosten aus gesehen



Bild 2: Endmoränenwall von Norden aus gesehen



Bild 3: Endmoränenwall (nordseitig) bei Großhartpenning

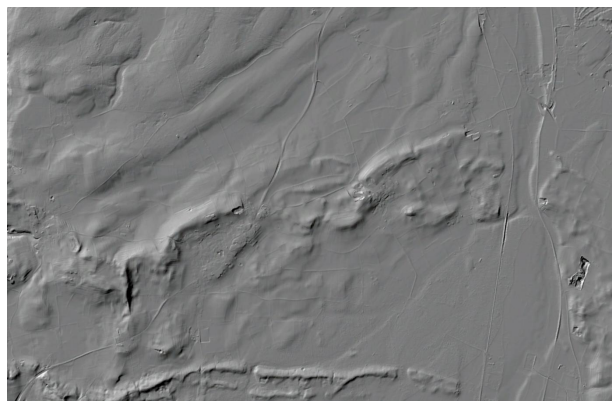


Bild 4: Endmoränenwall im Digitalen Geländemodell

Impressum:

Herausgeber:

Bayerisches Landesamt für Umwelt (LfU)
Bürgermeister-Ulrich-Straße 160
86179 Augsburg

Telefon: 0821 9071-0
Telefax: 0821 9071-5556

Postanschrift:
Bayerisches Landesamt für Umwelt
86177 Augsburg
E-Mail: poststelle@lfu.bayern.de
Internet: www.lfu.bayern.de

Bearbeitung:

Bayerisches Landesamt für Umwelt (LfU)
Kontakt: [Info-Geotope](#)

Referenzen/Bildnachweis:

Geotope und Geotopschutz
Bayerisches Landesamt für Umwelt (LfU)
Hintergrundkarte/Digitales Geländemodell
© [Bayerische Vermessungsverwaltung](#)



Mit Förderung durch:



Europäische Union
Europäischer Fonds für
regionale Entwicklung