

Angewandte Geologie

Straßenaufschluss zwischen Langweid und Rohrdorf

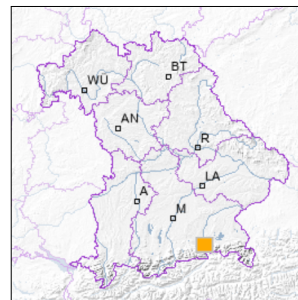


1 km

Maßstab 1:20.000

[UmweltAtlas Bayern: Angewandte Geologie](#)

■ Geotop-Nummer: 187A005



UTM-Koordinaten (Zone 32):

Ostwert: 736.156

Nordwert: 5.297.541

Geographische Koordinaten (WGS84)

Breitengrad: 47.787890° N

Längengrad: 12.153065° E

Objekt-ID: 8238GT000001

Bayerisches Bodeninformationssystem

Stand: 24.09.2019

Objektlage und -größe

Gemeinde:	Neubeuern
Landkreis/Stadt:	Rosenheim
Topographische Karte (TK25):	8238 Neubeuern
Geländehöhe:	454 m NN
Größe (Länge x Breite)	350 x 15 m
Fläche:	5.250 m ²
Geologische Raumeinheit:	Inn-Chiemsee-Jungmoränenregion

Kurzbeschreibung des Geotops

Der Aufschluss an der Straße Rohrdorf - Langweid wird in der älteren Literatur viel beschrieben. Heute ist die Böschung stark überwachsen, nur vereinzelt schaut noch Fels heraus, auf und vor der Böschung ist aufgeforstet.

Das Profil verläuft von NO nach SW in Pinswang- Schichten, Bürgen-Formation ("Adelholzener Schichten") und Stad-Formation ("Stockletten"). Überdeckt wurde es von spätwürmglazialen Seeablagerungen des ehemaligen Rosenheimer Sees.

Ein angewitterter Assilinenkalk der Bürgen-Formation ist am Böschungsfuß noch erreichbar.

Beschreibung des Geotops

Aufschlussart: Böschung
 Erreichbarkeit: anfahrbar
 Zustand/Nutzung: zugewachsen

Nr.	Geotoptyp
1	Standard-/Referenzprofil

Nr.	Geologie des Geotops	Chronostratigraphie des Geotops
1	Globigerinen-Mergel	Eozän
2	Adelholzener-Schichten	Mitteloazän
3	Pinswanger-Schichten	Campanium

Nr.	Petrographie des Geotops
1	Mergelstein
2	Tonstein

Nr.	Schutzstatus des Geotops
1	kein Schutzgebiet

Nr.	zum Geotop vorhandene Literatur
1	Wolff, H. (1973): Geologische Karte von Bayern 1:25.000 Blatt 8238 Neubeuern.
2	Hagn, H. (1954): Geologisch-paläontologische Untersuchungen im Helvetikum ... von Neubeuern

Bewertung des Geotops

Stand: Mai 2025

Bedeutung

Allgemein geowissenschaftlich:	bedeutend
Regionalgeologisch:	lokal bedeutend
Öffentlich:	Exkursions-, Forschungs- und Lehrobjekt

Zustand und Häufigkeit

Erhaltungszustand:	stark beeinträchtigt
Vergleichbare Geotope in der Region:	selten (weniger als 5 vergleichbare Geotope)
Regionen mit gleichartigen Geotopen:	selten (nur in einer geol. Region)

Geowissenschaftlicher Wert

Einstufung*: bedeutend

* mögliche Einstufungen sind: geringwertig, bedeutend, wertvoll, besonders wertvoll

Vollbildansicht (Klick auf das Bild)



Bild 1



Bild 2



Bild 3



Bild 4

Impressum:

Herausgeber:

Bayerisches Landesamt für Umwelt (LfU)
Bürgermeister-Ulrich-Straße 160
86179 Augsburg

Telefon: 0821 9071-0
Telefax: 0821 9071-5556

Postanschrift:
Bayerisches Landesamt für Umwelt
86177 Augsburg
E-Mail: poststelle@lfu.bayern.de
Internet: www.lfu.bayern.de

Bearbeitung:

Bayerisches Landesamt für Umwelt (LfU)
Kontakt: [Info-Geotope](#)

Referenzen/Bildnachweis:

Geotope und Geotopschutz
Bayerisches Landesamt für Umwelt (LfU)
Hintergrundkarte/Digitales Geländemodell
© [Bayerische Vermessungsverwaltung](#)



Mit Förderung durch:



Europäische Union
Europäischer Fonds für
regionale Entwicklung