

Nagelfluhwand bei Weng

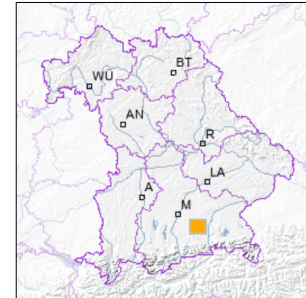


1 km

Maßstab 1:20.000

[UmweltAtlas Bayern: Angewandte Geologie](#)

■ Geotop-Nummer: 187A010



UTM-Koordinaten (Zone 32):

Ostwert: 719.463

Nordwert: 5.317.493

Geographische Koordinaten (WGS84)

Breitengrad: 47.973071° N

Längengrad: 11.940642° E

Objekt-ID: 8037GT000002

Bayerisches Bodeninformationssystem

Stand: 26.08.2024

Objektlage und -größe

Gemeinde:	Tuntenhausen
Landkreis/Stadt:	Rosenheim
Topographische Karte (TK25):	8037 Glonn
Geländehöhe:	529 m NN
Größe (Länge x Breite)	320 x 60 m
Fläche:	19.200 m ²
Geologische Raumeinheit:	Inn-Chiemsee-Jungmoränenregion

Kurzbeschreibung des Geotops

Von dem ausgedehnten ehemaligen Kies- und Nagelfluhabbau in günzeitlicher Moräne sind an mehreren Stellen noch Nagelfluhwände erhalten. Östlich der Straße ist der Zugang durch dichten Bewuchs teil sehr erschwert. Westlich der Straße ist eine hohe Nagelfluhwand leichter zugänglich.

Die Nagelfluhwände sind teils stark überhängend - Steinschlaggefahr! Sicherheitsabstand einhalten! Die Konglomerate können auch an den entfernter liegenden Sturzblöcken studiert werden.

Beschreibung des Geotops

Aufschlussart: Kiesgrube/Sandgrube
 Erreichbarkeit: anfahrbar
 Zustand/Nutzung: zugewachsen

Nr.	Geototyp
1	Gesteinsart

Nr.	Geologie des Geotops	Chronostratigraphie des Geotops
1	Günz-Moräne	Unterpleistozän

Nr.	Petrographie des Geotops
1	Konglomerat

Nr.	Schutzstatus des Geotops
1	kein Schutzgebiet

Nr.	zum Geotop vorhandene Literatur
1	Troll (1924)

Bewertung des Geotops

Stand: Mai 2025

Bedeutung

Allgemein geowissenschaftlich:	bedeutend
Regionalgeologisch:	lokal bedeutend
Öffentlich:	heimatkundlich/touristisch bedeutend

Zustand und Häufigkeit

Erhaltungszustand:	gering beeinträchtigt
Vergleichbare Geotope in der Region:	selten (weniger als 5 vergleichbare Geotope)
Regionen mit gleichartigen Geotopen:	selten (nur in einer geol. Region)

Geowissenschaftlicher Wert

Einstufung*: bedeutend

* mögliche Einstufungen sind: geringwertig, bedeutend, wertvoll, besonders wertvoll

Vollbildansicht (Klick auf das Bild)



Bild 1



Bild 2



Bild 3

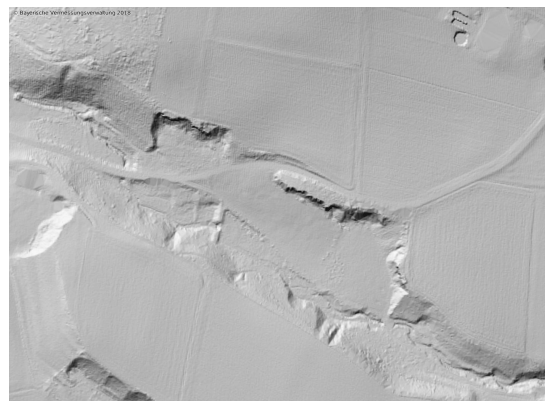


Bild 4

Impressum:**Herausgeber:**

Bayerisches Landesamt für Umwelt (LfU)
Bürgermeister-Ulrich-Straße 160
86179 Augsburg

Telefon: 0821 9071-0
Telefax: 0821 9071-5556

Postanschrift:
Bayerisches Landesamt für Umwelt
86177 Augsburg
E-Mail: poststelle@lfu.bayern.de
Internet: www.lfu.bayern.de

Bearbeitung:

Bayerisches Landesamt für Umwelt (LfU)
Kontakt: [Info-Geotope](#)

Referenzen/Bildnachweis:

Geotope und Geotopschutz
Bayerisches Landesamt für Umwelt (LfU)
Hintergrundkarte/Digitales Geländemodell
© [Bayerische Vermessungsverwaltung](#)

**Mit Förderung durch:**

Europäische Union
Europäischer Fonds für
regionale Entwicklung