

Angewandte Geologie

Kiesgrube NE von Spöck

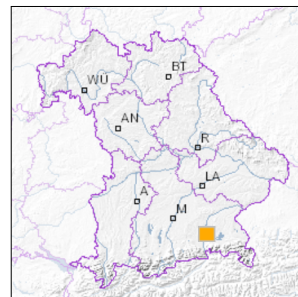


1 km

Maßstab 1:20.000

[UmweltAtlas Bayern: Angewandte Geologie](#)

■ Geotop-Nummer: 187A033



UTM-Koordinaten (Zone 32):

Ostwert: 739.314

Nordwert: 5.312.398

Geographische Koordinaten (WGS84)

Breitengrad: 47.920188° N

Längengrad: 12.203380° E

Objekt-ID: 8039GT015004

Bayerisches Bodeninformationssystem

Stand: 23.09.2019

Objektlage und -größe

Gemeinde:	Söchtenau
Landkreis/Stadt:	Rosenheim
Topographische Karte (TK25):	8039 Bad Endorf
Geländehöhe:	516 m NN
Größe (Länge x Breite)	270 x 230 m
Fläche:	62.100 m ²
Geologische Raumeinheit:	Inn-Chiemsee-Jungmoränenregion

Kurzbeschreibung des Geotops

In der Kiesgrube innerhalb eines Drumlinfelds ist Würm-Moräne über Schottern aufgeschlossen. Die schluffig-kiesigen, bräunlichen Moränenablagerungen sind auch von weitem deutlich von den grauen Schottern abzugrenzen (Abb.1). Stellenweise liegt die Schichtgrenze auf einer Abbausohle: Das Moränenmaterial ist Abraum. In der Abbauwand ist 2019 ein Findling knapp über der Untergrenze in der Moräne eingebettet (Abb. 3).

Die unter der Moräne liegenden Schotter enthalten kiesige und sandige Lagen, die teils vielleicht durch Eisvorschub, teils durch Sackung verformt sind (Abb. 4).

Betreten des aktiven Kiesabbaus nur mit Zustimmung des Betreibers!

Beschreibung des Geotops

Aufschlussart:	Kiesgrube/Sandgrube
Erreichbarkeit:	anfahrbar
Zustand/Nutzung:	zur Rohstoffgewinnung genutzt, tlw. verfüllt

Nr.	Geototyp
1	Sedimentstrukturen
2	Schichtfolge

Nr.	Geologie des Geotops	Chronostratigraphie des Geotops
1	Würm-Moräne	Oberpleistozän
2	Vorstoßschotter	Oberpleistozän

Nr.	Petrographie des Geotops
1	Moräne
2	Schotter

Nr.	Schutzstatus des Geotops
1	kein Schutzgebiet

Nr.	zum Geotop vorhandene Literatur
1	Digitale Geologische Karte 1:25.000 im UmweltAtlas Bayern (http://umweltatlas.bayern.de)

Bewertung des Geotops

Stand: April 2024

Bedeutung

Allgemein geowissenschaftlich:	bedeutend
Regionalgeologisch:	lokal bedeutend
Öffentlich:	Exkursions-, Forschungs- und Lehrobjekt

Zustand und Häufigkeit

Erhaltungszustand:	nicht beeinträchtigt
Vergleichbare Geotope in der Region:	selten (weniger als 5 vergleichbare Geotope)
Regionen mit gleichartigen Geotopen:	mehrfach (in 2 - 4 geol. Regionen)

Geowissenschaftlicher Wert

Einstufung*:	wertvoll
--------------	----------

* mögliche Einstufungen sind: geringwertig, bedeutend, wertvoll, besonders wertvoll

Vollbildansicht (Klick auf das Bild)



Bild 1: Moräne über Schottern



Bild 2: Moräne



Bild 3: Findling in Moräne



Bild 4: Verformte Sandlagen in Schottern

Impressum:

Herausgeber:

Bayerisches Landesamt für Umwelt (LfU)
Bürgermeister-Ulrich-Straße 160
86179 Augsburg

Telefon: 0821 9071-0
Telefax: 0821 9071-5556

Postanschrift:
Bayerisches Landesamt für Umwelt
86177 Augsburg
E-Mail: poststelle@lfu.bayern.de
Internet: www.lfu.bayern.de

Bearbeitung:

Bayerisches Landesamt für Umwelt (LfU)
Kontakt: [Info-Geotope](#)

Referenzen/Bildnachweis:

Geotope und Geotopschutz
Bayerisches Landesamt für Umwelt (LfU)
Hintergrundkarte/Digitales Geländemodell
© [Bayerische Vermessungsverwaltung](#)



Mit Förderung durch:



Europäische Union
Europäischer Fonds für
regionale Entwicklung