

Angewandte Geologie

Moräne oder Rutschablagerung an der Ellandalm SW von Aschau

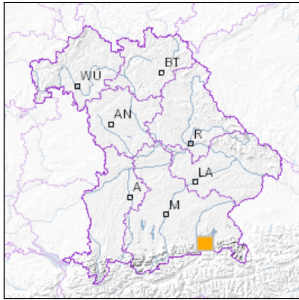


1 km

Maßstab 1:20.000

[UmweltAtlas Bayern: Angewandte Geologie](#)

■ **Geotop-Nummer: 187R044**



UTM-Koordinaten (Zone 32):

Ostwert: 746.707

Nordwert: 5.293.471

Geographische Koordinaten (WGS84)

Breitengrad: 47.747375° N

Längengrad: 12.291392° E

Objekt-ID: 8239GT015018

Bayerisches Bodeninformationssystem

Stand: 24.07.2019

Objektlage und -größe

Gemeinde: Aschau i.Chiemgau
 Landkreis/Stadt: Rosenheim
 Topographische Karte (TK25): 8239 Aschau i.Chiemgau
 Geländehöhe: 998 m NN
 Größe (Länge x Breite) 1.000 x 350 m
 Fläche: 350.000 m²
 Geologische Raumeinheit: Chiemgauer Alpen

Kurzbeschreibung des Geotops

"Unterhalb des Heuraffelkopfes öffnet sich ein eindrucksvolles Kar nach Osten. Hier liegen inmitten einer faszinierenden Moränenlandschaft mit reliefbewegten Seitenmoränen und Buckelwiesen die Elland-Almen." So steht es in den Erläuterungen zur geologischen Karte. Die im Weidegelände gut zu erkennenden Geländeformen sind bemerkenswert. Das Digitale Geländemodell aus Laserscandaten zeigt aber auch Fließstrukturen, die heute eine Interpretation als Rutschung möglich erscheinen lassen.

Beschreibung des Geotops

Aufschlussart:	kein Aufschluss
Erreichbarkeit:	abgelegen
Zustand/Nutzung:	gut erhalten

Nr.	Geototyp
1	End-(Wall-) Moräne

Nr.	Geologie des Geotops	Chronostratigraphie des Geotops
1	Würm-Moräne	Oberpleistozän

Nr.	Petrographie des Geotops
1	Moräne

Nr.	Schutzstatus des Geotops
1	FFH-Gebiet

Nr.	zum Geotop vorhandene Literatur
1	Ganss, O. (1980): Geologische Karte von Bayern 1:25.000 Blatt 8239 Aschau i. Chiemgau.
2	Treibs, W. (1963): Das Laubensteingebiet im Chiemgau... - Jh. Karst- u. Höhlenkunde 1962/3

Bewertung des Geotops

Stand: April 2024

Bedeutung

Allgemein geowissenschaftlich:	bedeutend
Regionalgeologisch:	regional bedeutend
Öffentlich:	Exkursions-, Forschungs- und Lehrobjekt

Zustand und Häufigkeit

Erhaltungszustand:	nicht beeinträchtigt
Vergleichbare Geotope in der Region:	selten (weniger als 5 vergleichbare Geotope)
Regionen mit gleichartigen Geotopen:	häufig (in über 4 geol. Regionen)

Geowissenschaftlicher Wert

Einstufung*: wertvoll

* mögliche Einstufungen sind: geringwertig, bedeutend, wertvoll, besonders wertvoll

Vollbildansicht (Klick auf das Bild)



Bild 1: Rutschablagerung oder Grundmoräne an der Ellandalm



Bild 2: Seitliche Rutschablagerung oder Moränenwall W' der Ellandalm



Bild 3: Rutschgelände oder Grundmoräne unterhalb der Almgebäude

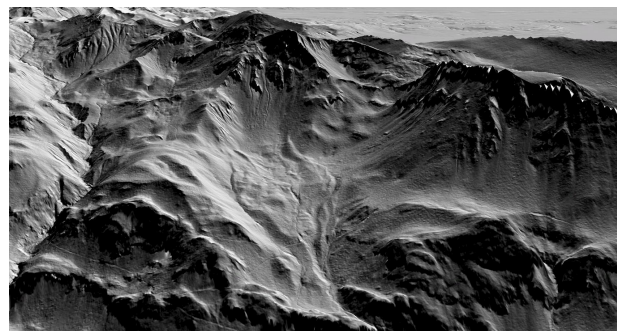


Bild 4: Rutschung oder Moräne an der Ellandalm im Digitalen Geländemodell (3D-Ansicht)

Impressum:**Herausgeber:**

Bayerisches Landesamt für Umwelt (LfU)
Bürgermeister-Ulrich-Straße 160
86179 Augsburg
Telefon: 0821 9071-0
Telefax: 0821 9071-5556

Postanschrift:
Bayerisches Landesamt für Umwelt
86177 Augsburg
E-Mail: poststelle@lfu.bayern.de
Internet: www.lfu.bayern.de

Bearbeitung:

Bayerisches Landesamt für Umwelt (LfU)
Kontakt: [Info-Geotope](mailto:info-geotope@lfu.bayern.de)

Referenzen/Bildnachweis:

Geotope und Geotopschutz
Bayerisches Landesamt für Umwelt (LfU)
Hintergrundkarte/Digitales Geländemodell
© [Bayerische Vermessungsverwaltung](http://www.lfu.bayern.de)

**Mit Förderung durch:**

Europäische Union
Europäischer Fonds für
regionale Entwicklung