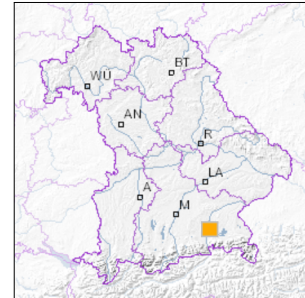


Angewandte Geologie

Drumlinlandschaft SE von Vogtareuth



■ Geotop-Nummer: 187R050



UTM-Koordinaten (Zone 32):

Ostwert: 739.261

Nordwert: 5.313.643

Geographische Koordinaten (WGS84)

Breitengrad: 47.931396° N

Längengrad: 12.203365° E

1 km

Maßstab 1:20.000

[UmweltAtlas Bayern: Angewandte Geologie](#)

Objekt-ID: 8039GT015003

Bayerisches Bodeninformationssystem

Stand: 23.09.2019

Objektlage und -größe

Gemeinde:	Vogtareuth
Landkreis/Stadt:	Rosenheim
Topographische Karte (TK25):	8039 Bad Endorf
Geländehöhe:	504 m NN
Größe (Länge x Breite)	9.000 x 6.000 m
Fläche:	54.000.000 m ²
Geologische Raumeinheit:	Inn-Chiemsee-Jungmoränenregion

Kurzbeschreibung des Geotops

Um Vogtareuth und Prutting liegt östlich des Inns ein Drumlinfeld. Die markanten Geländerücken zeigen die Bewegungsrichtung des würmzeitlichen Inn-Gletschers an.

Innerhalb des Drumlinfelds liegen Kiesabbau, die Einblick in den Aufbau der Drumlins geben.

Beschreibung des Geotops

Aufschlussart:	kein Aufschluss
Erreichbarkeit:	anfahrbar
Zustand/Nutzung:	landwirtschaftlich genutzt

Nr.	Geotoptyp
1	Drumlin-/G.moränenfeld

Nr.	Geologie des Geotops	Chronostratigraphie des Geotops
1	Würm-Moräne	Oberpleistozän

Nr.	Petrographie des Geotops
1	Schotter
2	Moräne

Nr.	Schutzstatus des Geotops
1	kein Schutzgebiet

Nr.	zum Geotop vorhandene Literatur
1	Digitale Geologische Karte 1:25.000 im UmweltAtlas Bayern (http://umweltatlas.bayern.de)
2	Barnett, H.F. & Finké, P.G. (1971): Morphometry of Landforms: Drumlins.

Bewertung des Geotops

Stand: April 2024

Bedeutung

Allgemein geowissenschaftlich:	bedeutend
Regionalgeologisch:	lokal bedeutend
Öffentlich:	heimatkundlich/touristisch bedeutend

Zustand und Häufigkeit

Erhaltungszustand:	nicht beeinträchtigt
Vergleichbare Geotope in der Region:	selten (weniger als 5 vergleichbare Geotope)
Regionen mit gleichartigen Geotopen:	mehrfach (in 2 - 4 geol. Regionen)

Geowissenschaftlicher Wert

Einstufung*:	bedeutend
--------------	-----------

* mögliche Einstufungen sind: geringwertig, bedeutend, wertvoll, besonders wertvoll

Vollbildansicht (Klick auf das Bild)



Bild 1: Drumlin von Berg



Bild 2: Drumlinlandschaft bei Straßkirchen



Bild 3: Drumlinlandschaft bei Aschau

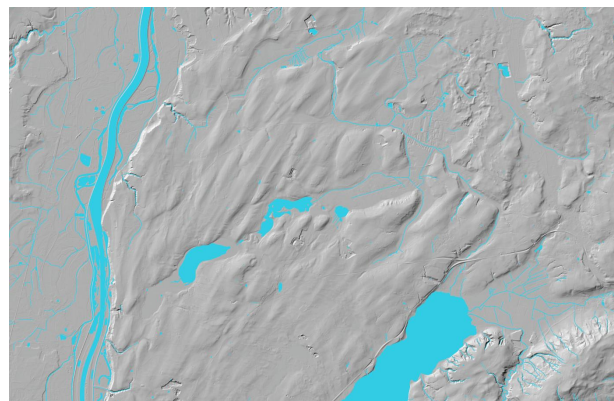


Bild 4: Digitales Geländemodell

Impressum:

Herausgeber:

Bayerisches Landesamt für Umwelt (LfU)
Bürgermeister-Ulrich-Straße 160
86179 Augsburg

Telefon: 0821 9071-0
Telefax: 0821 9071-5556

Postanschrift:
Bayerisches Landesamt für Umwelt
86177 Augsburg
E-Mail: poststelle@lfu.bayern.de
Internet: www.lfu.bayern.de

Bearbeitung:

Bayerisches Landesamt für Umwelt (LfU)
Kontakt: [Info-Geotope](#)

Referenzen/Bildnachweis:

Geotope und Geotopschutz
Bayerisches Landesamt für Umwelt (LfU)
Hintergrundkarte/Digitales Geländemodell
© [Bayerische Vermessungsverwaltung](#)



Mit Förderung durch:



Europäische Union
Europäischer Fonds für
regionale Entwicklung