

## Angewandte Geologie

### Felssturz mit Blockstrom SE von Hainbach

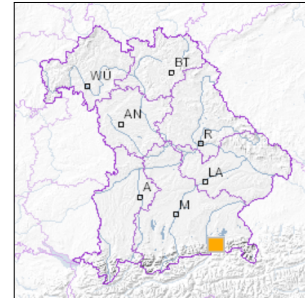


1 km

Maßstab 1:20.000

[UmweltAtlas Bayern: Angewandte Geologie](#)

■ Geotop-Nummer: 187R053



UTM-Koordinaten (Zone 32):

Ostwert: 748.097

Nordwert: 5.291.732

Geographische Koordinaten (WGS84)

Breitengrad: 47.731222° N

Längengrad: 12.308912° E

**Objekt-ID:** 8239GT015023

Bayerisches Bodeninformationssystem

Stand: 25.09.2019

#### Objektlage und -größe

Gemeinde:	Aschau i.Chiemgau
Landkreis/Stadt:	Rosenheim
Topographische Karte (TK25):	8239 Aschau i.Chiemgau
Geländehöhe:	768 m NN
Größe (Länge x Breite)	300 x 30 m
Fläche:	9.000 m <sup>2</sup>
Geologische Raumeinheit:	Chiemgauer Alpen

#### Kurzbeschreibung des Geotops

Vom Priental aus ist oberhalb von Hainbach die Spur eines frischen Felssturzes zu sehen. Das Material aus Hauptdolomit löste sich im März 2017 und wurde bei Starkregen als Mure verfrachtet

## Beschreibung des Geotops

Aufschlussart:	Hanganriss/Felswand
Erreichbarkeit:	zugänglich
Zustand/Nutzung:	gut erhalten

Nr.	Geototyp
1	Felssturz
2	Schuttkegel

Nr.	Geologie des Geotops	Chronostratigraphie des Geotops
1	Hangrutsch-/Bergsturzablagerung	Holozän

Nr.	Petrographie des Geotops
1	Blockschutt

Nr.	Schutzstatus des Geotops
1	Naturschutzgebiet
2	FFH-Gebiet
3	Vogelschutzgebiet

Nr.	zum Geotop vorhandene Literatur
1	Ganss, O. (1980): Geologische Karte von Bayern 1:25.000 Blatt 8239 Aschau i. Chiemgau.

## Bewertung des Geotops

Stand: April 2024

### Bedeutung

Allgemein geowissenschaftlich:	bedeutend
Regionalgeologisch:	lokal bedeutend
Öffentlich:	heimatkundlich/touristisch bedeutend

### Zustand und Häufigkeit

Erhaltungszustand:	nicht beeinträchtigt
Vergleichbare Geotope in der Region:	selten (weniger als 5 vergleichbare Geotope)
Regionen mit gleichartigen Geotopen:	mehrfach (in 2 - 4 geol. Regionen)

### Geowissenschaftlicher Wert

Einstufung*:	bedeutend
--------------	-----------

\* mögliche Einstufungen sind: geringwertig, bedeutend, wertvoll, besonders wertvoll

Vollbildansicht (Klick auf das Bild)



Bild 1: Felssturz

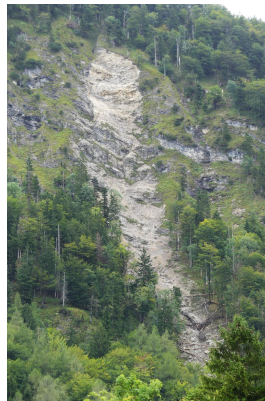


Bild 2: Felssturz (Abriss), unten Blockschutt

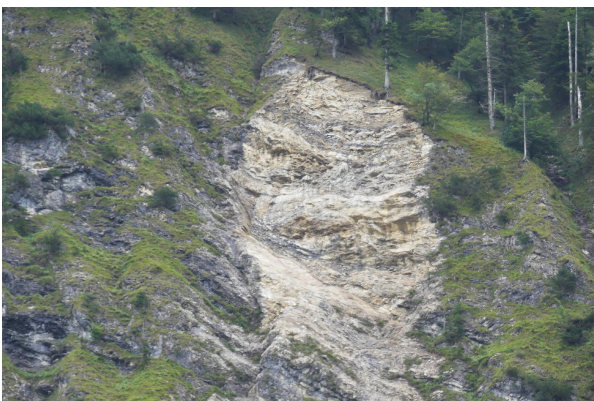


Bild 3: Abriss Felssturz



Bild 4: Blockschutt unten am Talrand

---

**Impressum:**

**Herausgeber:**

Bayerisches Landesamt für Umwelt (LfU)  
Bürgermeister-Ulrich-Straße 160  
86179 Augsburg

Telefon: 0821 9071-0  
Telefax: 0821 9071-5556

Postanschrift:  
Bayerisches Landesamt für Umwelt  
86177 Augsburg  
E-Mail: [poststelle@lfu.bayern.de](mailto:poststelle@lfu.bayern.de)  
Internet: [www.lfu.bayern.de](http://www.lfu.bayern.de)

**Bearbeitung:**

Bayerisches Landesamt für Umwelt (LfU)  
Kontakt: [Info-Geotope](#)

**Referenzen/Bildnachweis:**

Geotope und Geotopschutz  
Bayerisches Landesamt für Umwelt (LfU)  
Hintergrundkarte/Digitales Geländemodell  
[© Bayerische Vermessungsverwaltung](#)



**Mit Förderung durch:**



**Europäische Union**  
Europäischer Fonds für  
regionale Entwicklung