

Subrosionslandschaft von Achberg

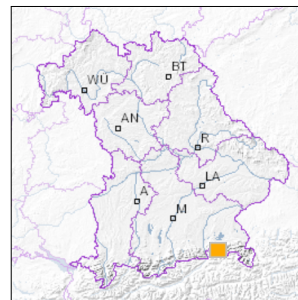


1 km

Maßstab 1:20.000

[UmweltAtlas Bayern: Angewandte Geologie](#)

Geotop-Nummer: 189R041



UTM-Koordinaten (Zone 32):

Ostwert: 755.380

Nordwert: 5.289.864

Geographische Koordinaten (WGS84)

Breitengrad: 47.711603° N

Längengrad: 12.404781° E

Objekt-ID: 8240GT015014

Bayerisches Bodeninformationssystem

Stand: 25.09.2019

Objektlage und -größe

Gemeinde:	Schleching
Landkreis/Stadt:	Traunstein
Topographische Karte (TK25):	8240 Marquartstein
Geländehöhe:	684 m NN
Größe (Länge x Breite)	1.000 x 450 m
Fläche:	450.000 m ²
Geologische Raumeinheit:	Chiemgauer Alpen

Kurzbeschreibung des Geotops

Die Geländeformen um Achberg - wie sie heutzutage sehr gut im Digitalen Geländemodell (Abb. 4) zu erkennen sind - fielen schon früh als ungewöhnlich auf: abflußlose Senken und sanft gerundet Hügel bei anstehendem Hauptdolomit. Nur ein kleines Vorkommen von Rauhwacke der Raibl-Formation an der Straße am Waldrand im Südwesten gibt den Hinweis, dass hier unter Hauptdolomit in einem Sattelkern auch Gips vorhanden ist oder war. Dessen Weglösung hat die Subrosionslandschaft von Achberg geschaffen.

Beschreibung des Geotops

Aufschlussart:	Doline/Erdfall
Erreichbarkeit:	anfahrbar
Zustand/Nutzung:	gut erhalten, landwirtschaftlich genutzt, als Wohn-/Industriestandort genutzt

Nr.	Geototyp
1	Subrosionslandschaft

Nr.	Geologie des Geotops	Chronostratigraphie des Geotops
1	Hauptdolomit	Norium
2	Raibler Schichten	Karnium

Nr.	Petrographie des Geotops
1	Dolomitstein
2	Rauhacke

Nr.	Schutzstatus des Geotops
1	kein Schutzgebiet

Nr.	zum Geotop vorhandene Literatur
1	Ganss, O. (1967): Geologische Karte von Bayern 1:25.000 Blatt 8240 Marquartstein.

Bewertung des Geotops

Stand: April 2024

Bedeutung

Allgemein geowissenschaftlich:	bedeutend
Regionalgeologisch:	regional bedeutend
Öffentlich:	Exkursions-, Forschungs- und Lehrobjekt

Zustand und Häufigkeit

Erhaltungszustand:	gering beeinträchtigt
Vergleichbare Geotope in der Region:	selten (weniger als 5 vergleichbare Geotope)
Regionen mit gleichartigen Geotopen:	selten (nur in einer geol. Region)

Geowissenschaftlicher Wert

Einstufung*:	wertvoll
--------------	----------

* mögliche Einstufungen sind: geringwertig, bedeutend, wertvoll, besonders wertvoll

Vollbildansicht (Klick auf das Bild)



Bild 1: Subrosionslandschaft um Achberg



Bild 2: Subrosionslandschaft um Achberg



Bild 3: Rauhacke der Raibl-Formation

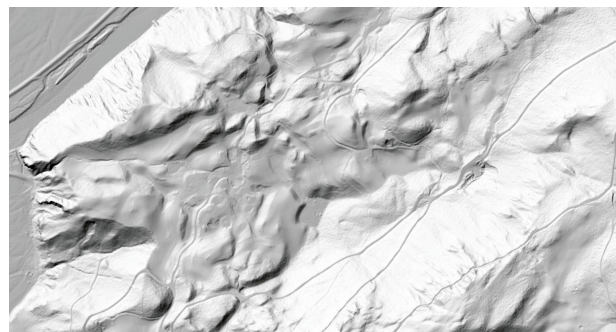


Bild 4: Digitales Geländemodell

Impressum:

Herausgeber:

Bayerisches Landesamt für Umwelt (LfU)
Bürgermeister-Ulrich-Straße 160
86179 Augsburg

Telefon: 0821 9071-0
Telefax: 0821 9071-5556

Postanschrift:
Bayerisches Landesamt für Umwelt
86177 Augsburg
E-Mail: poststelle@lfu.bayern.de
Internet: www.lfu.bayern.de

Bearbeitung:

Bayerisches Landesamt für Umwelt (LfU)
Kontakt: [Info-Geotope](#)

Referenzen/Bildnachweis:

Geotope und Geotopschutz
Bayerisches Landesamt für Umwelt (LfU)
Hintergrundkarte/Digitales Geländemodell
© [Bayerische Vermessungsverwaltung](#)



Mit Förderung durch:



Europäische Union
Europäischer Fonds für
regionale Entwicklung