

## Gneisaufschluss Halbmeile

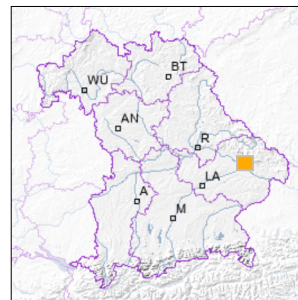


1 km

Maßstab 1:20.000

[UmweltAtlas Bayern: Angewandte Geologie](#)

■ Geotop-Nummer: 271A005



UTM-Koordinaten (Zone 32):

Ostwert: 793.464

Nordwert: 5.412.769

Geographische Koordinaten (WGS84)

Breitengrad: 48.798546° N

Längengrad: 12.996552° E

**Objekt-ID:** 7243GT000001

Bayerisches Bodeninformationssystem

Stand: 16.04.2019

### Objektlage und -größe

Gemeinde:	Deggendorf
Landkreis/Stadt:	Deggendorf
Topographische Karte (TK25):	7243 Plattling
Geländehöhe:	350 m NN
Größe (Länge x Breite)	100 x 5 m
Fläche:	500 m <sup>2</sup>
Geologische Raumeinheit:	Dungau

### Kurzbeschreibung des Geotops

Anstehend ist Perlgneis mit z.T. unvollständigem Umbau von älteren migmatischen Lagengneisen, die als kleinere Schollen im Perlgneisgefüge teilweise integriert sind. Die Perlgneisbildung ist auf vorwiegend tektonischer Umprägung metamorpher Ausgangsgesteine zurückzuführen. Der Aufschluss ist so stark zugewachsen, dass einige Abschnitte nicht mehr erreichbar sind.

## Beschreibung des Geotops

Aufschlussart: Böschung  
 Erreichbarkeit: anfahrbar  
 Zustand/Nutzung: zugewachsen

Nr.	Geotoptyp
1	Gesteinsart
2	Metamorphes Gefüge

Nr.	Geologie des Geotops	Chronostratigraphie des Geotops
1	Perlgneis	Paläozoikum

Nr.	Petrographie des Geotops
1	Gneis

Nr.	Schutzstatus des Geotops
1	Landschaftsschutzgebiet
2	Naturpark

Nr.	zum Geotop vorhandene Literatur
1	Schreyer (1967) in Troll

## Bewertung des Geotops

Stand: Mai 2025

### Bedeutung

Allgemein geowissenschaftlich:	bedeutend
Regionalgeologisch:	regional bedeutend
Öffentlich:	heimatkundlich/touristisch bedeutend

### Zustand und Häufigkeit

Erhaltungszustand:	gering beeinträchtigt
Vergleichbare Geotope in der Region:	selten (weniger als 5 vergleichbare Geotope)
Regionen mit gleichartigen Geotopen:	mehrfach (in 2 - 4 geol. Regionen)

### Geowissenschaftlicher Wert

Einstufung*:	bedeutend
--------------	-----------

\* mögliche Einstufungen sind: geringwertig, bedeutend, wertvoll, besonders wertvoll

Vollbildansicht (Klick auf das Bild)



Bild 1



Bild 2

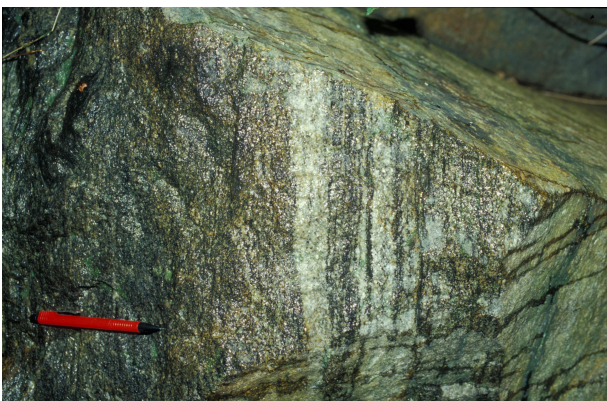


Bild 3



Bild 4

---

**Impressum:****Herausgeber:**

Bayerisches Landesamt für Umwelt (LfU)  
Bürgermeister-Ulrich-Straße 160  
86179 Augsburg

Telefon: 0821 9071-0  
Telefax: 0821 9071-5556

Postanschrift:  
Bayerisches Landesamt für Umwelt  
86177 Augsburg  
E-Mail: [poststelle@lfu.bayern.de](mailto:poststelle@lfu.bayern.de)  
Internet: [www.lfu.bayern.de](http://www.lfu.bayern.de)

**Bearbeitung:**

Bayerisches Landesamt für Umwelt (LfU)  
Kontakt: [Info-Geotope](#)

**Referenzen/Bildnachweis:**

Geotope und Geotopschutz  
Bayerisches Landesamt für Umwelt (LfU)  
Hintergrundkarte/Digitales Geländemodell  
© [Bayerische Vermessungsverwaltung](#)

**Mit Förderung durch:**

**Europäische Union**  
Europäischer Fonds für  
regionale Entwicklung