

Angewandte Geologie

Marmorbruch S von Rathsmannsdorf

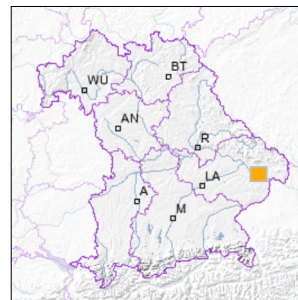


1 km

Maßstab 1:20.000

[UmweltAtlas Bayern: Angewandte Geologie](#)

■ Geotop-Nummer: 275A004



UTM-Koordinaten (Zone 32):

Ostwert: 812.677

Nordwert: 5.397.117

Geographische Koordinaten (WGS84)

Breitengrad: 48.648773° N

Längengrad: 13.245612° E

Objekt-ID: 7345GT000003

Bayerisches Bodeninformationssystem

Stand: 04.09.2024

Objektlage und -größe

Gemeinde:	Windorf
Landkreis/Stadt:	Passau
Topographische Karte (TK25):	7345 Vilshofen
Geländehöhe:	410 m NN
Größe (Länge x Breite)	100 x 40 m
Fläche:	4.000 m ²
Geologische Raumeinheit:	Passauer Wald

Kurzbeschreibung des Geotops

Im Ostteil des Steinbruchs ist ein grobspätiger, grau-weißer, gebänderter Marmor aufgeschlossen. Im Kontakt zum Marmor als Linsen und Bänder finden sich granitähnliche Gesteine. Die Gesteine sind verfaltet und deformiert. Zugänglich ist fast nur die obere Steinbruchsohle. Der Zugang zu den unteren Wänden ist durch einen Teich erschwert. Der Westteil des Bruches ist heute ein Materiallager.

Beschreibung des Geotops

Aufschlussart:	Steinbruch
Erreichbarkeit:	zugänglich
Zustand/Nutzung:	gut erhalten, Oberflächenwasser-Ansammlung, als Materiallagerplatz genutzt

Nr.	Geototyp
1	Gesteinsart
2	Kontakt
3	Falte/Mulde/Sattel

Nr.	Geologie des Geotops	Chronostratigraphie des Geotops
1	Marmor	Paläozoikum
2	Anatexit (granitisch und granodioritisch)	Paläozoikum

Nr.	Petrographie des Geotops
1	Marmor
2	Anatexit

Nr.	Schutzstatus des Geotops
1	kein Schutzgebiet

Nr.	zum Geotop vorhandene Literatur
1	Schreyer (1967)

Bewertung des Geotops

Stand: Mai 2025

Bedeutung

Allgemein geowissenschaftlich:	bedeutend
Regionalgeologisch:	regional bedeutend
Öffentlich:	Exkursions-, Forschungs- und Lehrobjekt

Zustand und Häufigkeit

Erhaltungszustand:	nicht beeinträchtigt
Vergleichbare Geotope in der Region:	selten (weniger als 5 vergleichbare Geotope)
Regionen mit gleichartigen Geotopen:	mehrfach (in 2 - 4 geol. Regionen)

Geowissenschaftlicher Wert

Einstufung*: wertvoll

* mögliche Einstufungen sind: geringwertig, bedeutend, wertvoll, besonders wertvoll

Vollbildansicht (Klick auf das Bild)



Bild 1



Bild 2



Bild 3



Bild 4

Impressum:

Herausgeber:

Bayerisches Landesamt für Umwelt (LfU)
Bürgermeister-Ulrich-Straße 160
86179 Augsburg

Telefon: 0821 9071-0
Telefax: 0821 9071-5556

Postanschrift:
Bayerisches Landesamt für Umwelt
86177 Augsburg
E-Mail: poststelle@lfu.bayern.de
Internet: www.lfu.bayern.de

Bearbeitung:

Bayerisches Landesamt für Umwelt (LfU)
Kontakt: [Info-Geotope](#)

Referenzen/Bildnachweis:

Geotope und Geotopschutz
Bayerisches Landesamt für Umwelt (LfU)
Hintergrundkarte/Digitales Geländemodell
© [Bayerische Vermessungsverwaltung](#)



Mit Förderung durch:



Europäische Union
Europäischer Fonds für
regionale Entwicklung