

## "Monte Kaolino" bei Hirschau

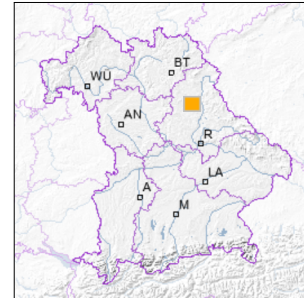


1 km

Maßstab 1:20.000

[UmweltAtlas Bayern: Angewandte Geologie](#)

■ Geotop-Nummer: 371G004



UTM-Koordinaten (Zone 32):

Ostwert: 714.432

Nordwert: 5.490.918

Geographische Koordinaten (WGS84)

Breitengrad: 49.532880° N

Längengrad: 11.963643° E

**Objekt-ID:** 6437GT000013

Bayerisches Bodeninformationssystem

Stand: 25.10.2019

### Objektlage und -größe

Gemeinde:	Hirschau
Landkreis/Stadt:	Amberg-Weizsach
Topographische Karte (TK25):	6437 Hirschau
Geländehöhe:	440 m NN
Größe (Länge x Breite)	400 x 400 m
Fläche:	160.000 m <sup>2</sup>
Geologische Raumeinheit:	Oberpfälzer Grundgebirgsvorland

### Kurzbeschreibung des Geotops

Nahe den Ortschaften Hirschau und Schnaittenbach werden seit langer Zeit kaolinitische Sande aus dem mittleren Buntsandstein zur Gewinnung des Tonminerals Kaolinit abgebaut. Kaolinit - das "weiße Gold der Oberpfalz" - wird vor allem in der Keramikindustrie z.B. zur Porzellanherstellung benötigt. Das Abraummateriale (Quarzsand) des Kaolinbergbaus bildet heute einen mehr als 100 m hohen Berg, den "Monte Kaolino". Die künstliche Aufschüttung wird als Skipiste touristisch genutzt.



## Bewertung des Geotops

Stand: Mai 2025

### Bedeutung

Allgemein geowissenschaftlich: bedeutend  
Regionalgeologisch: regional bedeutend  
Öffentlich: heimatkundlich/touristisch bedeutend

### Zustand und Häufigkeit

Erhaltungszustand: nicht beeinträchtigt  
Vergleichbare Geotope in der Region: selten (weniger als 5 vergleichbare Geotope)  
Regionen mit gleichartigen Geotopen: selten (nur in einer geol. Region)

### Geowissenschaftlicher Wert

Einstufung\*: wertvoll

\* mögliche Einstufungen sind: geringwertig, bedeutend, wertvoll, besonders wertvoll

Vollbildansicht (Klick auf das Bild)



Bild 1

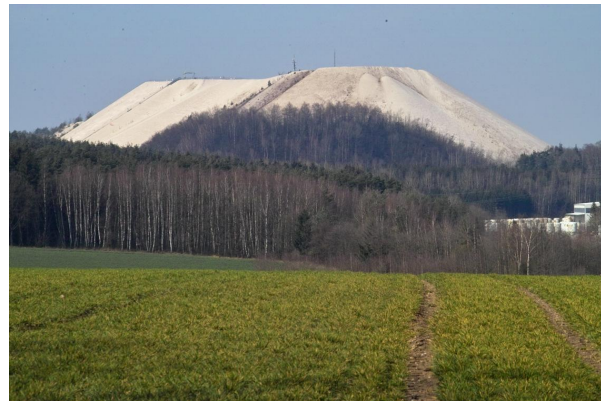


Bild 2



Bild 3



Bild 4

---

**Impressum:**

**Herausgeber:**

Bayerisches Landesamt für Umwelt (LfU)  
Bürgermeister-Ulrich-Straße 160  
86179 Augsburg

Telefon: 0821 9071-0  
Telefax: 0821 9071-5556

Postanschrift:  
Bayerisches Landesamt für Umwelt  
86177 Augsburg  
E-Mail: [poststelle@lfu.bayern.de](mailto:poststelle@lfu.bayern.de)  
Internet: [www.lfu.bayern.de](http://www.lfu.bayern.de)

**Bearbeitung:**

Bayerisches Landesamt für Umwelt (LfU)  
Kontakt: [Info-Geotope](#)

**Referenzen/Bildnachweis:**

Geotope und Geotopschutz  
Bayerisches Landesamt für Umwelt (LfU)  
Hintergrundkarte/Digitales Geländemodell  
© [Bayerische Vermessungsverwaltung](#)



**Mit Förderung durch:**



**Europäische Union**  
Europäischer Fonds für  
regionale Entwicklung