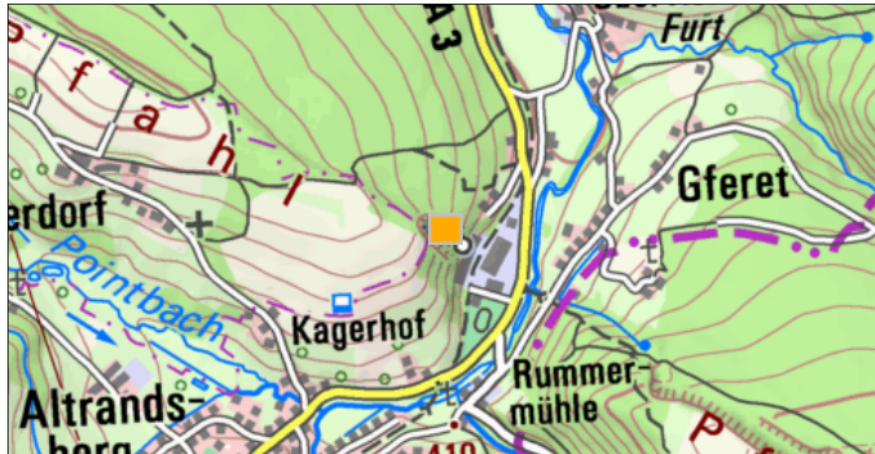


Ehem. Steinbruch am Pfahl NE von Altrandsberg

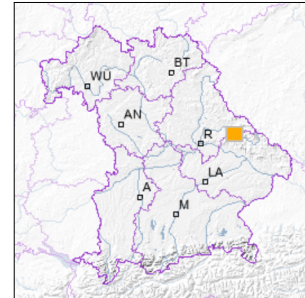


1 km

Maßstab 1:20.000

[UmweltAtlas Bayern: Angewandte Geologie](#)

■ Geotop-Nummer: 372A082



UTM-Koordinaten (Zone 32):

Ostwert: 774.404

Nordwert: 5.448.391

Geographische Koordinaten (WGS84)

Breitengrad: 49.127010° N

Längengrad: 12.761580° E

Objekt-ID: 6842GT000011

Bayerisches Bodeninformationssystem

Stand: 19.06.2024

Objektlage und -größe

Gemeinde:	Miltach
Landkreis/Stadt:	Cham
Topographische Karte (TK25):	6842 Miltach
Geländehöhe:	420 m NN
Größe (Länge x Breite)	100 x 50 m
Fläche:	5.000 m ²
Geologische Raumeinheit:	Hinterer Bayerischer Wald

Kurzbeschreibung des Geotops

Die ehemalige Grube im Bereich des Pfahls bei Altrandsberg erschließt Pfahlquarz und Pfahlschiefer. Die recht umfangreichen Abbaue zeigen den Pfahlquarz in seiner typischen Entwicklung als Quarzbrekzie (mehrphasige Quarzausscheidung mit tektonischer Zertrümmerung, die jeweils wieder durch Quarz verheilt ist). Die Aufschlüsse in der Grube sind weitgehend zugewachsen, an der Zuwegung gibt es weitere Aufschlüsse. Aus dem Gebiet bei Altrandsberg wurden Uranmineralien bekannt.

Beschreibung des Geotops

Aufschlussart:	Steinbruch
Erreichbarkeit:	zugänglich
Zustand/Nutzung:	tlw. verstürzt, zugewachsen

Nr.	Geotoptyp
1	Mineralien
2	Gesteinsart
3	Störung

Nr.	Geologie des Geotops	Chronostratigraphie des Geotops
1	Pfahlquarz	Jungpaläozoikum
2	Pfahlschiefer/Palit	Jungpaläozoikum

Nr.	Petrographie des Geotops
1	Gangquarz
2	Ultramytonit

Nr.	Schutzstatus des Geotops
1	Landschaftsschutzgebiet
2	Naturpark

Nr.	zum Geotop vorhandene Literatur
1	Schmid & Weinelt (1978): <i>Geologica Bavarica 77</i>
2	Metz (1967): Zur Mineralogie und Geologie der Oberpfalz, in: Sonderheft 16 "Der Aufschluss"

Bewertung des Geotops

Stand: Mai 2025

Bedeutung

Allgemein geowissenschaftlich:	bedeutend
Regionalgeologisch:	lokal bedeutend
Öffentlich:	Exkursions-, Forschungs- und Lehrobjekt

Zustand und Häufigkeit

Erhaltungszustand:	gering beeinträchtigt
Vergleichbare Geotope in der Region:	selten (weniger als 5 vergleichbare Geotope)
Regionen mit gleichartigen Geotopen:	selten (nur in einer geol. Region)

Geowissenschaftlicher Wert

Einstufung*: wertvoll

* mögliche Einstufungen sind: geringwertig, bedeutend, wertvoll, besonders wertvoll

Vollbildansicht (Klick auf das Bild)



Bild 1



Bild 2



Bild 3



Bild 4

Impressum:

Herausgeber:

Bayerisches Landesamt für Umwelt (LfU)
Bürgermeister-Ulrich-Straße 160
86179 Augsburg

Telefon: 0821 9071-0
Telefax: 0821 9071-5556

Postanschrift:
Bayerisches Landesamt für Umwelt
86177 Augsburg
E-Mail: poststelle@lfu.bayern.de
Internet: www.lfu.bayern.de

Bearbeitung:

Bayerisches Landesamt für Umwelt (LfU)
Kontakt: [Info-Geotope](#)

Referenzen/Bildnachweis:

Geotope und Geotopschutz
Bayerisches Landesamt für Umwelt (LfU)
Hintergrundkarte/Digitales Geländemodell
© [Bayerische Vermessungsverwaltung](#)



Mit Förderung durch:



Europäische Union
Europäischer Fonds für
regionale Entwicklung