

Angewandte Geologie

Aufgel. Steinbruch NE von Sengenthal ("Steinbruch Winnberg")

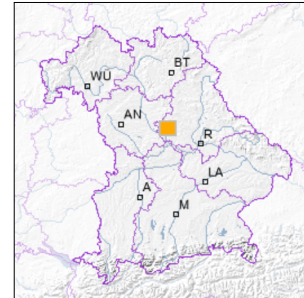


1 km

Maßstab 1:20.000

[UmweltAtlas Bayern: Angewandte Geologie](#)

■ Geotop-Nummer: 373A011



UTM-Koordinaten (Zone 32):

Ostwert: 680.087

Nordwert: 5.456.674

Geographische Koordinaten (WGS84)

Breitengrad: 49.236332° N

Längengrad: 11.473976° E

Objekt-ID: 6734GT000001

Bayerisches Bodeninformationssystem

Stand: 26.11.2019

Objektlage und -größe

Gemeinde:	Sengenthal
Landkreis/Stadt:	Neumarkt i.d.OPf.
Topographische Karte (TK25):	6734 Neumarkt i.d.OPf.
Geländehöhe:	578 m NN
Größe (Länge x Breite)	800 x 200 m
Fläche:	160.000 m ²
Geologische Raumeinheit:	Südliche Frankenalb

Kurzbeschreibung des Geotops

Auf dem Gelände befinden sich ein Steinbruch und eine Tongrube; beide zeigen in einzigartiger Weise in einem durchgehenden Profil den Oberen Dogger (Gamma bis Zeta), überlagert von Malm Alpha und Beta. Wichtiger Hinweis: Der seit 1986 aufgelassene Steinbruch befindet sich seit 2004 im Eigentum der "Wolfgang-Prüfling-Stiftung zur Förderung des Umwelt- und Landschaftsschutzes" (www.pruefling-stiftung.de). Er darf nur nach vorhergehender Anmeldung und mit ausdrücklicher Genehmigung der Stiftung betreten werden; Genehmigungen zum Bergen von Fossilien werden erteilt.

Beschreibung des Geotops

Aufschlussart:	Steinbruch
Erreichbarkeit:	anfahrbar
Zustand/Nutzung:	gut erhalten

Nr.	Geototyp
1	Standard-/Referenzprofil
2	Tierische Fossilien
3	Spurenfossilien

Nr.	Geologie des Geotops	Chronostratigraphie des Geotops
1	Ornatenton (Dogger Zeta)	Callovium
2	Discites-Ton (Dogger Gamma)	Bajocium
3	Sowerbyi-Schichten (Dogger Gamma)	Bajocium
4	Werkkalk (Malm Beta)	Oxfordium
5	Obere Mergelkalke (Malm Gamma)	Kimmeridgium
6	Treuchtlinger Marmor (Malm Delta)	Kimmeridgium

Nr.	Petrographie des Geotops
1	Kalkstein
2	Tonstein

Nr.	Schutzstatus des Geotops
1	FFH-Gebiet

Nr.	zum Geotop vorhandene Literatur
1	Meyer & Schmidt-Kaler (1983): Erdgeschichte sichtbar gemacht (...)
2	Schmidt-Kaler et al. (1992): Sulzkirchen u. Sengenthal (...), Wand. i. d. Erdgesch. 4

Bewertung des Geotops

Stand: Mai 2025

Bedeutung

Allgemein geowissenschaftlich:	sehr bedeutend
Regionalgeologisch:	regional bedeutend
Öffentlich:	besonderes wissenschaftl. Referenzobjekt

Zustand und Häufigkeit

Erhaltungszustand:	nicht beeinträchtigt
Vergleichbare Geotope in der Region:	selten (weniger als 5 vergleichbare Geotope)
Regionen mit gleichartigen Geotopen:	selten (nur in einer geol. Region)

Geowissenschaftlicher Wert

Einstufung*:	besonders wertvoll
--------------	--------------------

* mögliche Einstufungen sind: geringwertig, bedeutend, wertvoll, besonders wertvoll

Vollbildansicht (Klick auf das Bild)



Bild 1



Bild 2



Bild 3

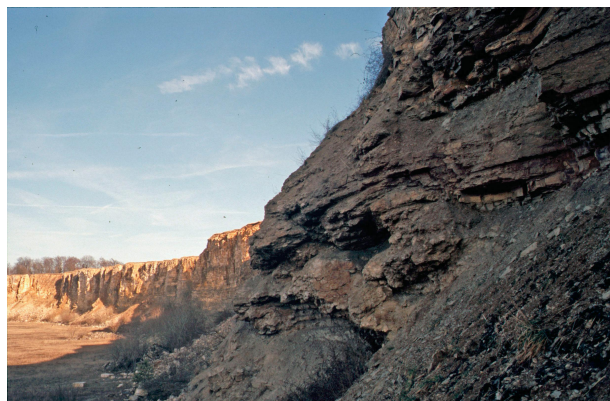


Bild 4

Impressum:

Herausgeber:

Bayerisches Landesamt für Umwelt (LfU)
Bürgermeister-Ulrich-Straße 160
86179 Augsburg

Telefon: 0821 9071-0
Telefax: 0821 9071-5556

Postanschrift:
Bayerisches Landesamt für Umwelt
86177 Augsburg
E-Mail: poststelle@lfu.bayern.de
Internet: www.lfu.bayern.de

Bearbeitung:

Bayerisches Landesamt für Umwelt (LfU)
Kontakt: [Info-Geotope](#)

Referenzen/Bildnachweis:

Geotope und Geotopschutz
Bayerisches Landesamt für Umwelt (LfU)
Hintergrundkarte/Digitales Geländemodell
© [Bayerische Vermessungsverwaltung](#)



Mit Förderung durch:



Europäische Union
Europäischer Fonds für
regionale Entwicklung