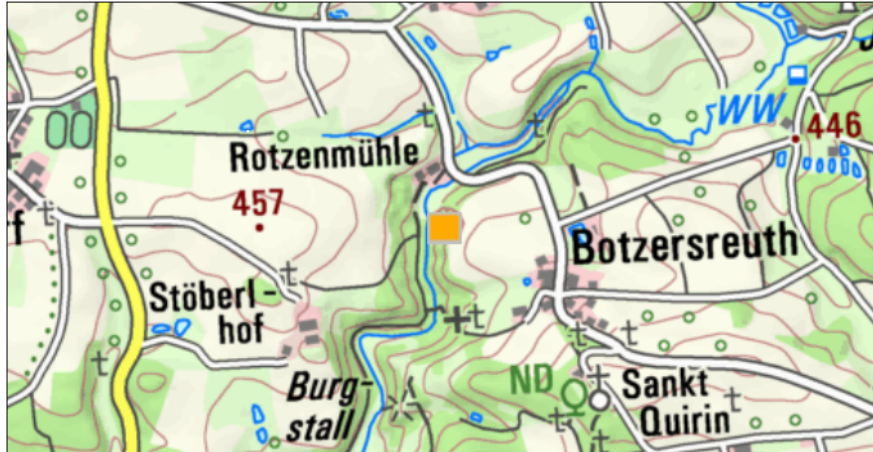


## Ehemaliger Steinbruch S von Rotzenmühle

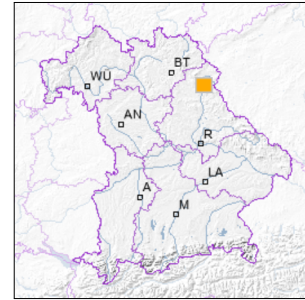


1 km

Maßstab 1:20.000

[UmweltAtlas Bayern: Angewandte Geologie](#)

■ Geotop-Nummer: 374A006



UTM-Koordinaten (Zone 32):

Ostwert: 731.045

Nordwert: 5.517.527

Geographische Koordinaten (WGS84)

Breitengrad: 49.765740° N

Längengrad: 12.208575° E

**Objekt-ID:** 6239GT000001

Bayerisches Bodeninformationssystem

Stand: 20.06.2024

### Objektlage und -größe

Gemeinde:	Püchersreuth
Landkreis/Stadt:	Neustadt a.d.Waldnaab
Topographische Karte (TK25):	6239 Neustadt a.d.Waldnaab
Geländehöhe:	440 m NN
Größe (Länge x Breite)	100 x 50 m
Fläche:	5.000 m <sup>2</sup>
Geologische Raumeinheit:	Nördlicher Oberpfälzer Wald

### Kurzbeschreibung des Geotops

Im Steinbruch Rotzenmühle wurden dunkle, mittelkörnige, biotitreiche Redwitzite abgebaut. Der Begriff bezeichnet dabei eine regional anzutreffende Gesteinsgruppe aus Eruptivgestein in Oberfranken und der nördlichen Oberpfalz.

Redwitzite wurden als Massiv-, Bruch- und Pflastersteine sowie als Schotter, Werk- und Denkmalsteine verwendet. Der ehemalige Steinbruch befindet sich heute in einer Biotopfläche, allerdings wäre genug Material vorhanden, das zur Restaurierung historischer Denkmäler oder Gebäude abgebaut werden könnte.

Die Sohle des ehemaligen Steinbruches ist mit Wasser gefüllt. In der Umgebung sind gebrochene Blöcke, z.T. auch Halden zu finden.

## Beschreibung des Geotops

Aufschlussart:	Steinbruch
Erreichbarkeit:	zugänglich
Zustand/Nutzung:	zugewachsen, tlw. verfüllt, z.T. mit Hausmüll, z.T. mit Bauschutt, Oberflächenwasser-Ansammlung

Nr.	Geototyp
1	Gesteinsart

Nr.	Geologie des Geotops	Chronostratigraphie des Geotops
1	Redwitzit	Jungpaläozoikum

Nr.	Petrographie des Geotops
1	Diorit

Nr.	Schutzstatus des Geotops
1	Landschaftsschutzgebiet
2	Naturpark

Nr.	zum Geotop vorhandene Literatur

## Bewertung des Geotops

Stand: Mai 2025

### Bedeutung

Allgemein geowissenschaftlich:	bedeutend
Regionalgeologisch:	lokal bedeutend
Öffentlich:	Exkursions-, Forschungs- und Lehrobjekt

### Zustand und Häufigkeit

Erhaltungszustand:	stark beeinträchtigt
Vergleichbare Geotope in der Region:	selten (weniger als 5 vergleichbare Geotope)
Regionen mit gleichartigen Geotopen:	mehrfach (in 2 - 4 geol. Regionen)

### Geowissenschaftlicher Wert

Einstufung*:	bedeutend
--------------	-----------

\* mögliche Einstufungen sind: geringwertig, bedeutend, wertvoll, besonders wertvoll

Vollbildansicht (Klick auf das Bild)



Bild 1

---

**Impressum:**

**Herausgeber:**

Bayerisches Landesamt für Umwelt (LfU)  
Bürgermeister-Ulrich-Straße 160  
86179 Augsburg

Telefon: 0821 9071-0  
Telefax: 0821 9071-5556

Postanschrift:  
Bayerisches Landesamt für Umwelt  
86177 Augsburg  
E-Mail: [poststelle@lfu.bayern.de](mailto:poststelle@lfu.bayern.de)  
Internet: [www.lfu.bayern.de](http://www.lfu.bayern.de)

**Bearbeitung:**

Bayerisches Landesamt für Umwelt (LfU)  
Kontakt: [Info-Geotope](#)

**Referenzen/Bildnachweis:**

Geotope und Geotopschutz  
Bayerisches Landesamt für Umwelt (LfU)  
Hintergrundkarte/Digitales Geländemodell  
© [Bayerische Vermessungsverwaltung](#)



**Mit Förderung durch:**



**Europäische Union**  
Europäischer Fonds für  
regionale Entwicklung