

Ehem. Schieferbruch am Winterberg SE von Ludwigsstadt

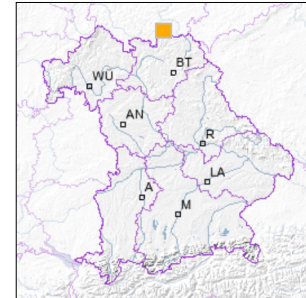


1 km

Maßstab 1:20.000

[UmweltAtlas Bayern: Angewandte Geologie](#)

■ Geotop-Nummer: 476A047



UTM-Koordinaten (Zone 32):

Ostwert: 671.115

Nordwert: 5.594.517

Geographische Koordinaten (WGS84)

Breitengrad: 50.477624° N

Längengrad: 11.411746° E

Objekt-ID: 5534GT000013

Bayerisches Bodeninformationssystem

Stand: 05.03.2020

Objektlage und -größe

Gemeinde:	Ludwigsstadt
Landkreis/Stadt:	Kronach
Topographische Karte (TK25):	5534 Lehesten
Geländehöhe:	580 m NN
Größe (Länge x Breite)	100 x 100 m
Fläche:	10.000 m ²
Geologische Raumeinheit:	Frankenwald

Kurzbeschreibung des Geotops

Im so genannten "Franzosenbruch" auf unterdevonische Schiefer sind Tentakulitenschiefer und Nereitenquarzite aufgeschlossen. Ferner steht das "Richter'sche Konglomerat" in geringer Mächtigkeit an. Die Schiefer enthalten reichlich Fossilien (Tentakuliten).

Beschreibung des Geotops

Aufschlussart:	Steinbruch
Erreichbarkeit:	zugänglich
Zustand/Nutzung:	gut erhalten

Nr.	Geototyp
1	Gesteinsart
2	Schichtfolge
3	Spurenfossilien

Nr.	Geologie des Geotops	Chronostratigraphie des Geotops
1	Tentakulitenschiefer (Thür)	Unterdevon

Nr.	Petrographie des Geotops
1	Tonschiefer
2	Quarzit
3	Konglomerat

Nr.	Schutzstatus des Geotops
1	Landschaftsschutzgebiet
2	Naturpark

Nr.	zum Geotop vorhandene Literatur
1	Dahlke (1984): Das Paläozoikum d. Winterberges b. Ludwigsstadt (...), unveröff. Diplomarb., Hamburg
2	Alberti et al. (1985): Nachweis des "RICHTER'schen Konglomerates" (...), in: Senckenb. Iethaea 66
3	Horstig (1982): Erläuterungen zur GK25, Bl. 5434/5533/5534

Bewertung des Geotops

Stand: Mai 2025

Bedeutung

Allgemein geowissenschaftlich:	bedeutend
Regionalgeologisch:	regional bedeutend
Öffentlich:	Exkursions-, Forschungs- und Lehrobjekt

Zustand und Häufigkeit

Erhaltungszustand:	nicht beeinträchtigt
Vergleichbare Geotope in der Region:	selten (weniger als 5 vergleichbare Geotope)
Regionen mit gleichartigen Geotopen:	selten (nur in einer geol. Region)

Geowissenschaftlicher Wert

Einstufung*: wertvoll

* mögliche Einstufungen sind: geringwertig, bedeutend, wertvoll, besonders wertvoll

Vollbildansicht (Klick auf das Bild)



Bild 1



Bild 2

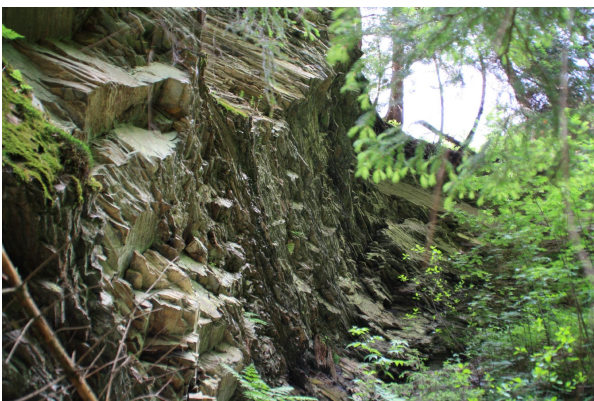


Bild 3

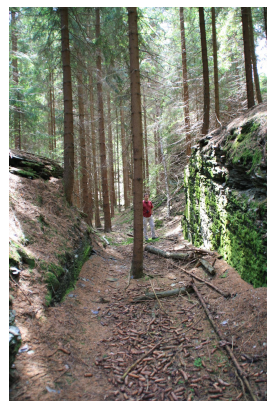


Bild 4

Impressum:

Herausgeber:

Bayerisches Landesamt für Umwelt (LfU)
Bürgermeister-Ulrich-Straße 160
86179 Augsburg

Telefon: 0821 9071-0
Telefax: 0821 9071-5556

Postanschrift:
Bayerisches Landesamt für Umwelt
86177 Augsburg
E-Mail: poststelle@lfu.bayern.de
Internet: www.lfu.bayern.de

Bearbeitung:

Bayerisches Landesamt für Umwelt (LfU)
Kontakt: [Info-Geotope](#)

Referenzen/Bildnachweis:

Geotope und Geotopschutz
Bayerisches Landesamt für Umwelt (LfU)
Hintergrundkarte/Digitales Geländemodell
© [Bayerische Vermessungsverwaltung](#)



Mit Förderung durch:



Europäische Union
Europäischer Fonds für
regionale Entwicklung