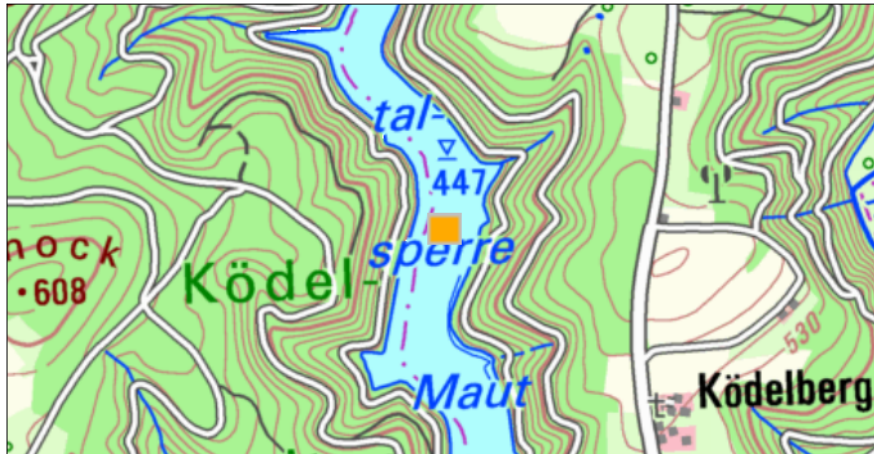
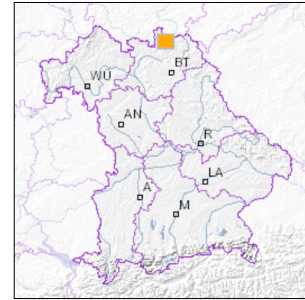


Aufschlüsse an der Trinkwassertalsperre Mauthaus



■ Geotop-Nummer: 476R005



UTM-Koordinaten (Zone 32):

Ostwert: 677.173

Nordwert: 5.579.497

Geographische Koordinaten (WGS84)

Breitengrad: 50.340879° N

Längengrad: 11.489953° E

1 km

Maßstab 1:20.000

[UmweltAtlas Bayern: Angewandte Geologie](#)

Objekt-ID: 5634GT015002

Bayerisches Bodeninformationssystem

Stand: 26.11.2020

Objektlage und -größe

Gemeinde:	Nordhalben
Landkreis/Stadt:	Kronach
Topographische Karte (TK25):	5634 Teuschnitz
Geländehöhe:	450 m NN
Größe (Länge x Breite)	3.500 x 350 m
Fläche:	1.225.000 m ²
Geologische Raumeinheit:	Frankenwald

Kurzbeschreibung des Geotops

Ein asphaltierter, nahezu ebener Weg (für Kraftfahrzeuge gesperrt) führt auf knapp elf Kilometern Länge um die Trinkwassertalsperre Mauthaus. Insbesondere auf der Westseite des Stausees bestehen an zahlreichen Stellen Aufschlüsse von Sedimenten des Unterkarbon. Im Bereich des Vorsperrendamms tritt am Westufer ein Gangdiabas zutage (NW-SE-streichend). An der Vorsperre finden sich gelegentlich Lesesteine von Porphyrit, da es etwas hangaufwärts einige NNE-SSW-streichende Porphyrit-Gänge gibt. Meist treten steil einfallende Tonschiefer auf, die oft griffelig zerfallen. Sie bilden eine Wechsellagerung mit Wetzsteinquarzit, Grauwacken und dem relativ seltenen Wurstkonglomerat. Morphologisch auffällig ist, dass es vor allem auf der Westseite des Stausees viele Zuflüsse gibt, die für ein fast fjordähnliches Erscheinungsbild sorgen.

Das Betreten des Bereichs unterhalb des Wegs ist verboten (Absturzgefahr und Wasserschutzgebiet).

Beschreibung des Geotops

Aufschlussart:	Hanganriss/Felswand
Erreichbarkeit:	zugänglich
Zustand/Nutzung:	gut erhalten, wasserwirtschaftlich genutzt, als Freizeit-/Erholungsstätte genutzt, forstwirtschaftlich genutzt

Nr.	Geototyp
1	Felswand/-hang

Nr.	Geologie des Geotops	Chronostratigraphie des Geotops
1	Lehestener-Schichten (Thuer)	Unterkarbon (alte Gliederung)

Nr.	Petrographie des Geotops
1	Tonschiefer
2	Konglomerat
3	Quarzit

Nr.	Schutzstatus des Geotops
1	Landschaftsschutzgebiet
2	Naturpark
3	Wasserschutzgebiet

Nr.	zum Geotop vorhandene Literatur
1	Horstig (1982): Erläuterungen z. Geolog. Karte 1:25.000, Bl. 5434, 5533, 5534

Bewertung des Geotops

Stand: Mai 2024

Bedeutung

Allgemein geowissenschaftlich:	sehr bedeutend
Regionalgeologisch:	regional bedeutend
Öffentlich:	heimatkundlich/touristisch bedeutend

Zustand und Häufigkeit

Erhaltungszustand:	nicht beeinträchtigt
Vergleichbare Geotope in der Region:	selten (weniger als 5 vergleichbare Geotope)
Regionen mit gleichartigen Geotopen:	selten (nur in einer geol. Region)

Geowissenschaftlicher Wert

Einstufung*: wertvoll

* mögliche Einstufungen sind: geringwertig, bedeutend, wertvoll, besonders wertvoll

Vollbildansicht (Klick auf das Bild)



Bild 1



Bild 2



Bild 3



Bild 4

Impressum:

Herausgeber:

Bayerisches Landesamt für Umwelt (LfU)
Bürgermeister-Ulrich-Straße 160
86179 Augsburg

Telefon: 0821 9071-0
Telefax: 0821 9071-5556

Postanschrift:
Bayerisches Landesamt für Umwelt
86177 Augsburg
E-Mail: poststelle@lfu.bayern.de
Internet: www.lfu.bayern.de

Bearbeitung:

Bayerisches Landesamt für Umwelt (LfU)
Kontakt: [Info-Geotope](#)

Referenzen/Bildnachweis:

Geotope und Geotopschutz
Bayerisches Landesamt für Umwelt (LfU)
Hintergrundkarte/Digitales Geländemodell
© [Bayerische Vermessungsverwaltung](#)



Mit Förderung durch:



Europäische Union
Europäischer Fonds für
regionale Entwicklung