

## Angewandte Geologie

### Ehem. Granitbruch Bibersberg-Süd NE von Habnith

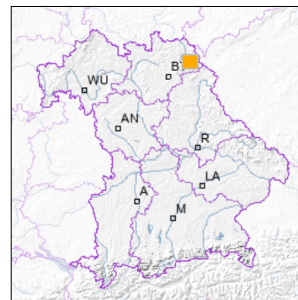


1 km

Maßstab 1:20.000

[UmweltAtlas Bayern: Angewandte Geologie](#)

■ Geotop-Nummer: 479A003



UTM-Koordinaten (Zone 32):

Ostwert: 715.596

Nordwert: 5.556.121

Geographische Koordinaten (WGS84)

Breitengrad: 50.118124° N

Längengrad: 12.015937° E

**Objekt-ID:** 5838GT000001

Bayerisches Bodeninformationssystem

Stand: 03.06.2024

#### Objektlage und -größe

Gemeinde:	Marktleuthen
Landkreis/Stadt:	Wunsiedel i.Fichtelgebirge
Topographische Karte (TK25):	5838 Selb
Geländehöhe:	540 m NN
Größe (Länge x Breite)	70 x 30 m
Fläche:	2.100 m <sup>2</sup>
Geologische Raumeinheit:	Fichtelgebirge

#### Kurzbeschreibung des Geotops

Direkt am Marktleuthener FGV-Rundwanderweg Nr. 2 liegen zwei aufgelassene Steinbrüche im Weißenstadt-Marktleuthener Granit. Dazwischen liegt der Königsstuhl, eine größere Felsgruppe aus dem gleichen Gestein. Dieser Bereich bildet eines der wenigen größeren Aufschluss-Areale im Weißenstadt-Marktleuthener Porphyrganit. Das Material aus den Brüchen wurde unter der Bezeichnung "Bibersberg-Granit" vertrieben. Beispiele für die Verwendung sind das Eisenbahnviadukt im nahegelegenen Marktleuthen und der Bismarckturm in Hof. Der südliche Steinbruch wurde teilweise mit Bauschutt verfüllt. Die Deponie ist inzwischen geschlossen und wurde 2015 abgedeckt. Die große Aufschlusswand im hinteren Teil des Geländes blieb erhalten.

## Beschreibung des Geotops

Aufschlussart:	Steinbruch
Erreichbarkeit:	zugänglich
Zustand/Nutzung:	tlw. rekultiviert/renaturiert, tlw. verfüllt, z.T. mit Bauschutt

Nr.	Geototyp
1	Gesteinsart
2	Magmatisches Gefüge

Nr.	Geologie des Geotops	Chronostratigraphie des Geotops
1	Weissenstadt-Marktleuthener Granit	Jungpaläozoikum

Nr.	Petrographie des Geotops
1	Granit

Nr.	Schutzstatus des Geotops
1	Landschaftsschutzgebiet
2	Naturpark

Nr.	zum Geotop vorhandene Literatur
1	Mielke & Stettner (1984): Erläuterungen zur GK25, Bl. 5838/5839

## Bewertung des Geotops

Stand: August 2025

### Bedeutung

Allgemein geowissenschaftlich:	bedeutend
Regionalgeologisch:	lokal bedeutend
Öffentlich:	heimatkundlich/touristisch bedeutend

### Zustand und Häufigkeit

Erhaltungszustand:	gering beeinträchtigt
Vergleichbare Geotope in der Region:	selten (weniger als 5 vergleichbare Geotope)
Regionen mit gleichartigen Geotopen:	selten (nur in einer geol. Region)

### Geowissenschaftlicher Wert

Einstufung\*: bedeutend

\* mögliche Einstufungen sind: geringwertig, bedeutend, wertvoll, besonders wertvoll

Vollbildansicht (Klick auf das Bild)



Bild 1: Abbauwand (Bild: Georg Loth)



Bild 2: Verfüllte und planierte Steinbruchsohle (Bild: Georg Loth)



Bild 3: Abbauwand (Bild: Georg Loth)



Bild 4: Porphyrgranit mit großen Feldspäten (Bild: Georg Loth)

---

**Impressum:**

**Herausgeber:**

Bayerisches Landesamt für Umwelt (LfU)  
Bürgermeister-Ulrich-Straße 160  
86179 Augsburg

Telefon: 0821 9071-0  
Telefax: 0821 9071-5556

Postanschrift:  
Bayerisches Landesamt für Umwelt  
86177 Augsburg  
E-Mail: [poststelle@lfu.bayern.de](mailto:poststelle@lfu.bayern.de)  
Internet: [www.lfu.bayern.de](http://www.lfu.bayern.de)

**Bearbeitung:**

Bayerisches Landesamt für Umwelt (LfU)  
Kontakt: [Info-Geotope](#)

**Referenzen/Bildnachweis:**

Geotope und Geotopschutz  
Bayerisches Landesamt für Umwelt (LfU)  
Hintergrundkarte/Digitales Geländemodell  
© [Bayerische Vermessungsverwaltung](#)



**Mit Förderung durch:**



**Europäische Union**  
Europäischer Fonds für  
regionale Entwicklung