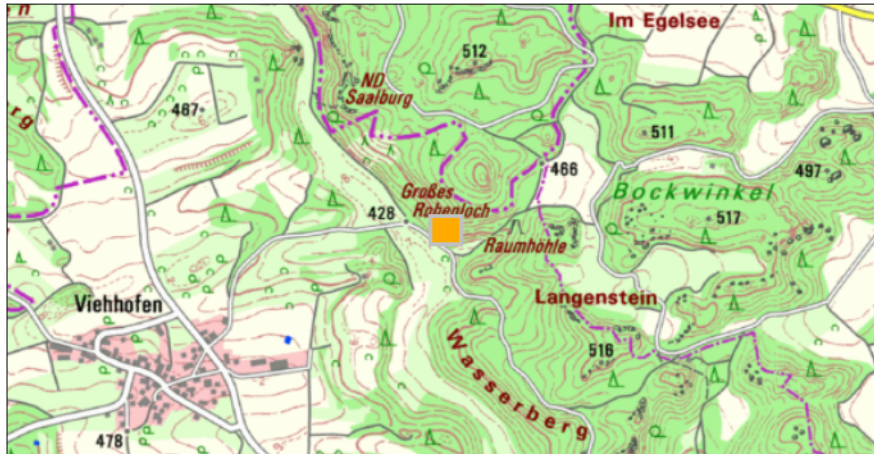


## Angewandte Geologie

### "Großes Rohenloch" (D18) NE von Viehhofen

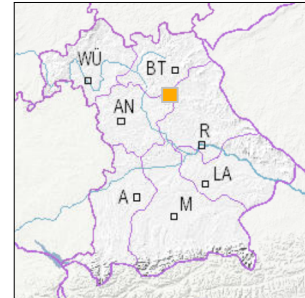


1 km

Maßstab 1:20.000

[UmweltAtlas Bayern: Angewandte Geologie](#)

■ Geotop-Nummer: 574H013



Gauss-Krüger-Koordinate (DHDN/GK, Zone 4)

Rechtswert: 4463007

Hochwert: 5500396

Geographische Koordinate (WGS84)

Breitengrad: 49.685373° N

Längengrad: 11.225155° E

Objekt-ID: 6334GT000034

Bayerisches Bodeninformationssystem

Stand: 03.02.2015

#### Objektlage und -größe

Gemeinde:	Velden
Landkreis/Stadt:	Nürnberger Land
Topographische Karte (TK25):	6334 Betzenstein
Geländehöhe:	435 m NN
Größe (Länge x Breite)	67 x 5 m
Fläche:	335 m <sup>2</sup>
Geologische Raumeinheit:	Nördliche Frankenalb

#### Kurzbeschreibung des Geotops

In der Höhle sind Decken- und Wandkolke, Druckleitungs- und Laugungsformen zu sehen. Eine pleistozäne Fauna und prähistorisches Fundmaterial wurden ergraben. Die Höhle steht als Bodendenkmal (Denkmal Nr. D-5-6334-0024) unter besonderem Schutz.

## Beschreibung des Geotops

Aufschlussart: Höhle  
 Erreichbarkeit: anfahrbar  
 Zustand/Nutzung: als Freizeit-/Erholungsstätte genutzt

Nr.	Geotoptyp
1	Karst-Horizontalhöhle

Nr.	Geologie des Geotops	Chronostratigraphie des Geotops
1	Frankendolomit	Oberjura

Nr.	Petrographie des Geotops
1	Dolomitstein

Nr.	Schutzstatus des Geotops
1	Bodendenkmal
2	Landschaftsschutzgebiet
3	Naturpark

Nr.	zum Geotop vorhandene Literatur
1	Cramer (1931): Fränkische Monatshefte 10
2	Brunner (1941): Mitt. Höhlen- u. Karstforscher
3	Goetze et al. (1975): Erl. GK25, Bl. 6334

## Bewertung des Geotops

Stand: November 2018

### Bedeutung

Allgemein geowissenschaftlich: bedeutend  
 Regionalgeologisch: lokal bedeutend  
 Öffentlich: heimatkundlich/touristisch bedeutend

### Zustand und Häufigkeit

Erhaltungszustand: nicht beeinträchtigt  
 Vergleichbare Geotope in der Region: häufig (über 7 vergleichbare Geotope)  
 Regionen mit gleichartigen Geotopen: mehrfach (in 2 - 4 geol. Regionen)

### Geowissenschaftlicher Wert

Einstufung\*: bedeutend

\* mögliche Einstufungen sind: geringwertig, bedeutend, wertvoll, besonders wertvoll

Vollbildansicht (Klick auf das Bild)



### Impressum:

#### Herausgeber:

Bayerisches Landesamt für Umwelt (LfU)  
 Bürgermeister-Ulrich-Straße 160  
 86179 Augsburg  
 Telefon: 0821 9071-0  
 Telefax: 0821 9071-5556  
 Postanschrift:  
 Bayerisches Landesamt für Umwelt  
 86177 Augsburg  
 E-Mail: [postfach@lfu.bayern.de](mailto:postfach@lfu.bayern.de)  
 Internet: [www.lfu.bayern.de](http://www.lfu.bayern.de)

#### Bearbeitung:

Bayerisches Landesamt für Umwelt (LfU)  
 Kontakt: [Info-Geotope](mailto:Info-Geotope)

#### Referenzen/Bildnachweis:

Geotope und Geotopschutz  
 Bayerisches Landesamt für Umwelt (LfU)  
 Hintergrundkarte/Digitales Geländemodell  
 © [Bayerische Vermessungsverwaltung](http://Bayerische Vermessungsverwaltung)

#### Stand der Datengrundlagen:

November 2018



#### Mit Förderung durch:



Europäische Union  
 Europäischer Fonds für  
 regionale Entwicklung