

Angewandte Geologie

Dolomittfelsen am Steinberg E von Königstein

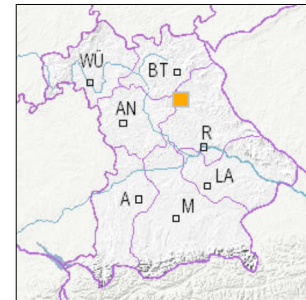


1 km

Maßstab 1:20.000

[UmweltAtlas Bayern: Angewandte Geologie](#)

■ Geotop-Nummer: 371R048



Gauss-Krüger-Koordinate (DHDN/GK, Zone 4)

Rechtswert: 4475078

Hochwert: 5496532

Geographische Koordinate (WGS84)

Breitengrad: 49.685373° N

Längengrad: 11.225155° E

Objekt-ID: 6335GT000021

Bayerisches Bodeninformationssystem

Stand: 23.02.2017

Objektlage und -größe

Gemeinde:	Königstein
Landkreis/Stadt:	Amberg-Sulzbach
Topographische Karte (TK25):	6335 Auerbach i.d.OPf.
Geländehöhe:	600 m NN
Größe (Länge x Breite)	400 x 250 m
Fläche:	100.000 m ²
Geologische Raumeinheit:	Nördliche Frankenalb

Kurzbeschreibung des Geotops

Der Steinberg besteht aus einer Gruppe großer, meist langgestreckter Felsen aus Frankendolomit. Allseits hangabwärts schließen sich Felder mit zahlreichen Sturzblöcken an. Der Frankendolomit zeigt sich in seiner typischen löchrigen Anwitterung; teilweise enthält er weiße Hornsteinknollen (in Lagen angeordnet). In den Felsen lassen sich zahlreiche Karsterscheinungen wie Kleinhöhlen und Abris beobachten. Ein Wanderweg führt kreuz und quer durch die reizvolle Felslandschaft.

Beschreibung des Geotops

Aufschlussart:	Felshang/Felskuppe
Erreichbarkeit:	abgelegen
Zustand/Nutzung:	gut erhalten

Nr.	Geotoptyp
1	Felsgruppe
2	Karst-Halbh./Naturbrücke

Nr.	Geologie des Geotops	Chronostratigraphie des Geotops
1	Frankendolomit	Oberjura

Nr.	Petrographie des Geotops
1	Dolomitstein

Nr.	Schutzstatus des Geotops
1	Landschaftsschutzgebiet
2	Naturpark

Nr.	zum Geotop vorhandene Literatur
1	Lang (2002)
2	Tillmann & Treibs (1967): Erl zu GK 6335

Bewertung des Geotops

Stand: November 2018

Bedeutung

Allgemein geowissenschaftlich: bedeutend
 Regionalgeologisch: lokal bedeutend
 Öffentlich: heimatkundlich/touristisch bedeutend

Zustand und Häufigkeit

Erhaltungszustand: nicht beeinträchtigt
 Vergleichbare Geotope in der Region: häufig (über 7 vergleichbare Geotope)
 Regionen mit gleichartigen Geotopen: mehrfach (in 2 - 4 geol. Regionen)

Geowissenschaftlicher Wert

Einstufung*: bedeutend

* mögliche Einstufungen sind: geringwertig, bedeutend, wertvoll, besonders wertvoll

Vollbildansicht (Klick auf das Bild)



Impressum:

Herausgeber:

Bayerisches Landesamt für Umwelt (LfU)
 Bürgermeister-Ulrich-Straße 160
 86179 Augsburg
 Telefon: 0821 9071-0
 Telefax: 0821 9071-5556
 Postanschrift:
 Bayerisches Landesamt für Umwelt
 86177 Augsburg
 E-Mail: postfach@lfu.bayern.de
 Internet: www.lfu.bayern.de

Bearbeitung:

Bayerisches Landesamt für Umwelt (LfU)
 Kontakt: Info-Geotope

Referenzen/Bildnachweis:

Geotope und Geotopschutz
 Bayerisches Landesamt für Umwelt (LfU)
 Hintergrundkarte/Digitales Geländemodell
 © [Bayerische Vermessungsverwaltung](http://www.lfu.bayern.de)

Stand der Datengrundlagen:

November 2018



Mit Förderung durch:



Europäische Union
 Europäischer Fonds für
 regionale Entwicklung