

Angewandte Geologie

Buntsandsteinschlucht "Dörflinger Ruh" SSW von Bad Brückenau

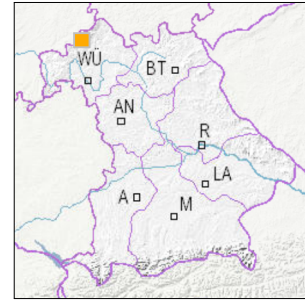


1 km

Maßstab 1:20.000

[UmweltAtlas Bayern: Angewandte Geologie](#)

■ Geotop-Nummer: 672R012



Gauss-Krüger-Koordinate (DHDN/GK, Zone 4)

Rechtswert: 4342146

Hochwert: 5575386

Geographische Koordinate (WGS84)

Breitengrad: 49.685373° N

Längengrad: 11.225155° E

Objekt-ID: 5724GT000004

Bayerisches Bodeninformationssystem

Stand: 25.02.2015

Objektlage und -größe

Gemeinde:	Bad Brückenau
Landkreis/Stadt:	Bad Kissingen
Topographische Karte (TK25):	5724 Zeitlofs
Geländehöhe:	300 m NN
Größe (Länge x Breite)	200 x 50 m
Fläche:	10.000 m ²
Geologische Raumeinheit:	Rhön

Kurzbeschreibung des Geotops

Das anstehende Vorkommen großer Schollen (Blöcke und Platten) von Felssandstein in der Schlucht ist auf eine tektonische Absenkung innerhalb eines ca. Nord-Süd-gerichteten Grabens zurückzuführen.

Beschreibung des Geotops

Aufschlussart: Prallhang/Flussbett/Bachprofil
 Erreichbarkeit: anfahrbar
 Zustand/Nutzung: zugewachsen

Nr.	Geototyp
1	Schlucht
2	Gesteinsart

Nr.	Geologie des Geotops	Chronostratigraphie des Geotops
1	Hardeggen-Folge	Untertrias

Nr.	Petrographie des Geotops
1	Sandstein

Nr.	Schutzstatus des Geotops
1	Landschaftsschutzgebiet
2	Naturpark

Nr.	zum Geotop vorhandene Literatur

Bewertung des Geotops

Stand: November 2018

Bedeutung

Allgemein geowissenschaftlich: bedeutend
Regionalgeologisch: lokal bedeutend
Öffentlich: unbedeutend

Zustand und Häufigkeit

Erhaltungszustand: nicht beeinträchtigt
Vergleichbare Geotope in der Region: selten (weniger als 5 vergleichbare Geotope)
Regionen mit gleichartigen Geotopen: selten (nur in einer geol. Region)

Geowissenschaftlicher Wert

Einstufung*: bedeutend

* mögliche Einstufungen sind: geringwertig, bedeutend, wertvoll, besonders wertvoll

Vollbildansicht (Klick auf das Bild)



Impressum:

Herausgeber:

Bayerisches Landesamt für Umwelt (LfU)
Bürgermeister-Ulrich-Straße 160
86179 Augsburg
Telefon: 0821 9071-0
Telefax: 0821 9071-5556
Postanschrift:
Bayerisches Landesamt für Umwelt
86177 Augsburg
E-Mail: postfach@lfu.bayern.de
Internet: www.lfu.bayern.de

Bearbeitung:

Bayerisches Landesamt für Umwelt (LfU)
Kontakt: Info-Geotope

Referenzen/Bildnachweis:

Geotope und Geotopschutz
Bayerisches Landesamt für Umwelt (LfU)
Hintergrundkarte/Digitales Geländemodell
© [Bayerische Vermessungsverwaltung](http://www.lfu.bayern.de)

Stand der Datengrundlagen:

November 2018



Mit Förderung durch:



Europäische Union
Europäischer Fonds für
regionale Entwicklung