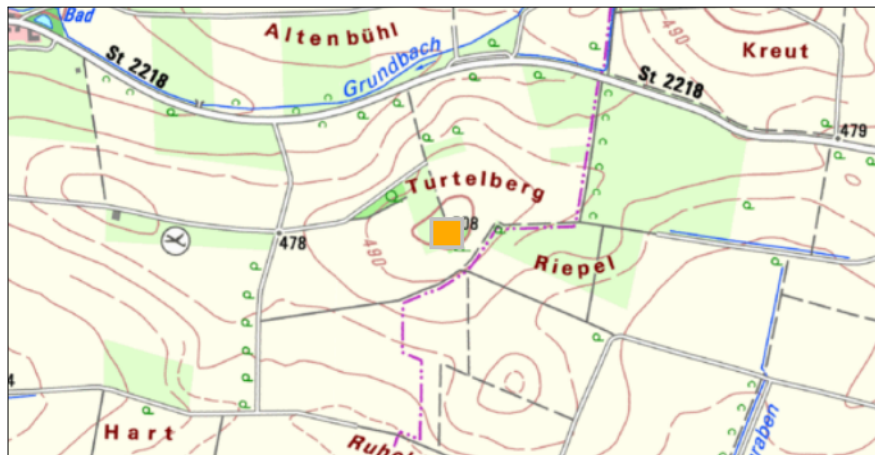
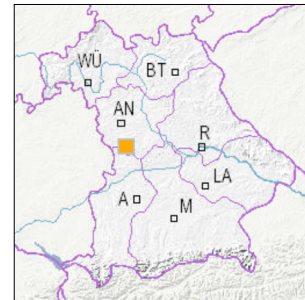


## Angewandte Geologie

### Malmkalkscholle Turtelberg W von Ostheim



■ Geotop-Nummer: 571R003



Gauss-Krüger-Koordinate (DHDN/GK, Zone 4)

Rechtswert: 4402785

Hochwert: 5432768

Geographische Koordinate (WGS84)

Breitengrad: 49.685373° N

Längengrad: 11.225155° E

Maßstab 1:20.000

[UmweltAtlas Bayern: Angewandte Geologie](#)

Objekt-ID: 6930GT000001

Bayerisches Bodeninformationssystem

Stand: 29.01.2015

#### Objektlage und -größe

Gemeinde: Wassertrüdingen

Landkreis/Stadt: Ansbach

Topographische Karte (TK25): 6930 Heidenheim

Geländehöhe: 508 m NN

Größe (Länge x Breite) 20 x 20 m

Fläche: 400 m<sup>2</sup>

Geologische Raumeinheit: Südwestliche Albrandregion

#### Kurzbeschreibung des Geotops

Die markante kleine Kuppe besteht aus Malmkalk auf Bunter Brekzie. Der allochthone Malmkalk gelangte durch das Riesereignis in seine heutige Lage.

## Beschreibung des Geotops

Aufschlussart: Hanganriss/Felswand  
 Erreichbarkeit: zugänglich  
 Zustand/Nutzung: gut erhalten

Nr.	Geotoptyp
1	Auswurfmaterial (Impakt)

Nr.	Geologie des Geotops	Chronostratigraphie des Geotops
1	Werkkalk (Malm Beta)	Oxfordium

Nr.	Petrographie des Geotops
1	Kalkstein

Nr.	Schutzstatus des Geotops
1	kein Schutzgebiet

Nr.	zum Geotop vorhandene Literatur
1	Kranz (1920)
2	Krumbeck (1916)
3	Schmidt-Kaler (1970)

## Bewertung des Geotops

Stand: November 2018

### Bedeutung

Allgemein geowissenschaftlich: bedeutend  
 Regionalgeologisch: überregional bedeutend  
 Öffentlich: Exkursions-, Forschungs- und Lehrobjekt

### Zustand und Häufigkeit

Erhaltungszustand: nicht beeinträchtigt  
 Vergleichbare Geotope in der Region: selten (weniger als 5 vergleichbare Geotope)  
 Regionen mit gleichartigen Geotopen: selten (nur in einer geol. Region)

### Geowissenschaftlicher Wert

Einstufung\*: besonders wertvoll

\* mögliche Einstufungen sind: geringwertig, bedeutend, wertvoll, besonders wertvoll

Vollbildansicht (Klick auf das Bild)



### Impressum:

#### Herausgeber:

Bayerisches Landesamt für Umwelt (LfU)  
 Bürgermeister-Ulrich-Straße 160  
 86179 Augsburg  
 Telefon: 0821 9071-0  
 Telefax: 0821 9071-5556  
 Postanschrift:  
 Bayerisches Landesamt für Umwelt  
 86177 Augsburg  
 E-Mail: [postfach@lfu.bayern.de](mailto:postfach@lfu.bayern.de)  
 Internet: [www.lfu.bayern.de](http://www.lfu.bayern.de)

#### Bearbeitung:

Bayerisches Landesamt für Umwelt (LfU)  
 Kontakt: [Info-Geotope](mailto:Info-Geotope)

#### Referenzen/Bildnachweis:

Geotope und Geotopschutz  
 Bayerisches Landesamt für Umwelt (LfU)  
 Hintergrundkarte/Digitales Geländemodell  
 © [Bayerische Vermessungsverwaltung](http://www.bayern.de/vermessung)

#### Stand der Datengrundlagen:

November 2018



#### Mit Förderung durch:



Europäische Union  
 Europäischer Fonds für  
 regionale Entwicklung