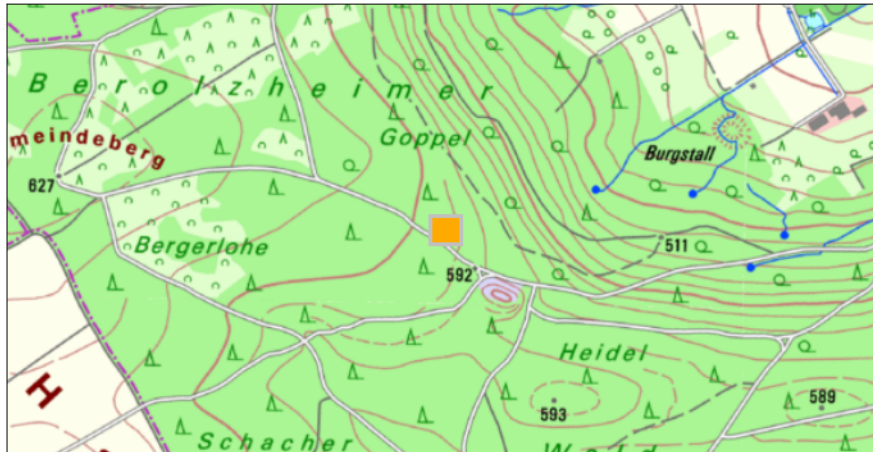


Angewandte Geologie

"Hunnenstein" WSW von Markt Berolzheim

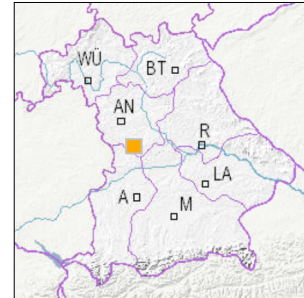


1 km

Maßstab 1:20.000

[UmweltAtlas Bayern: Angewandte Geologie](#)

■ Geotop-Nummer: 577R016



Gauss-Krüger-Koordinate (DHDN/GK, Zone 4)

Rechtswert: 4413852

Hochwert: 5429936

Geographische Koordinate (WGS84)

Breitengrad: 49.685373° N

Längengrad: 11.225155° E

Objekt-ID: 6930GT000008

Bayerisches Bodeninformationssystem

Stand: 11.05.2018

Objektlage und -größe

Gemeinde:	Markt Berolzheim
Landkreis/Stadt:	Weißenburg-Gunzenhausen
Topographische Karte (TK25):	6930 Heidenheim
Geländehöhe:	595 m NN
Größe (Länge x Breite)	1 x 1 m
Fläche:	1 m ²
Geologische Raumeinheit:	Riesalb

Kurzbeschreibung des Geotops

Es handelt sich um zwei Blöcke aus Quarzandstein, deren Zuordnung bisher nicht geklärt ist.

Beschreibung des Geotops

Aufschlussart: kein Aufschluss
 Erreichbarkeit: zugänglich
 Zustand/Nutzung: gut erhalten

Nr.	Geotoptyp
1	Reliktgesteine

Nr.	Geologie des Geotops	Chronostratigraphie des Geotops
1	Oberkreide Sandstein	Oberkreide

Nr.	Petrographie des Geotops
1	Sandstein

Nr.	Schutzstatus des Geotops
1	Landschaftsschutzgebiet
2	FFH-Gebiet
3	Naturpark

Nr.	zum Geotop vorhandene Literatur
1	Schmidt-Kaler (1970): Erl. GK25, Bl. 6930

Bewertung des Geotops

Stand: November 2018

Bedeutung

Allgemein geowissenschaftlich: bedeutend
 Regionalgeologisch: lokal bedeutend
 Öffentlich: Exkursions-, Forschungs- und Lehrobjekt

Zustand und Häufigkeit

Erhaltungszustand: nicht beeinträchtigt
 Vergleichbare Geotope in der Region: selten (weniger als 5 vergleichbare Geotope)
 Regionen mit gleichartigen Geotopen: häufig (in über 4 geol. Regionen)

Geowissenschaftlicher Wert

Einstufung*: bedeutend

* mögliche Einstufungen sind: geringwertig, bedeutend, wertvoll, besonders wertvoll

Vollbildansicht (Klick auf das Bild)



Impressum:

Herausgeber:

Bayerisches Landesamt für Umwelt (LfU)
 Bürgermeister-Ulrich-Straße 160
 86179 Augsburg
 Telefon: 0821 9071-0
 Telefax: 0821 9071-5556
 Postanschrift:
 Bayerisches Landesamt für Umwelt
 86177 Augsburg
 E-Mail: postfach@lfu.bayern.de
 Internet: www.lfu.bayern.de

Bearbeitung:

Bayerisches Landesamt für Umwelt (LfU)
 Kontakt: Info-Geotope

Referenzen/Bildnachweis:

Geotope und Geotopschutz
 Bayerisches Landesamt für Umwelt (LfU)
 Hintergrundkarte/Digitales Geländemodell
 © [Bayerische Vermessungsverwaltung](http://www.lfu.bayern.de)

Stand der Datengrundlagen:

November 2018



Mit Förderung durch:



Europäische Union
 Europäischer Fonds für
 regionale Entwicklung