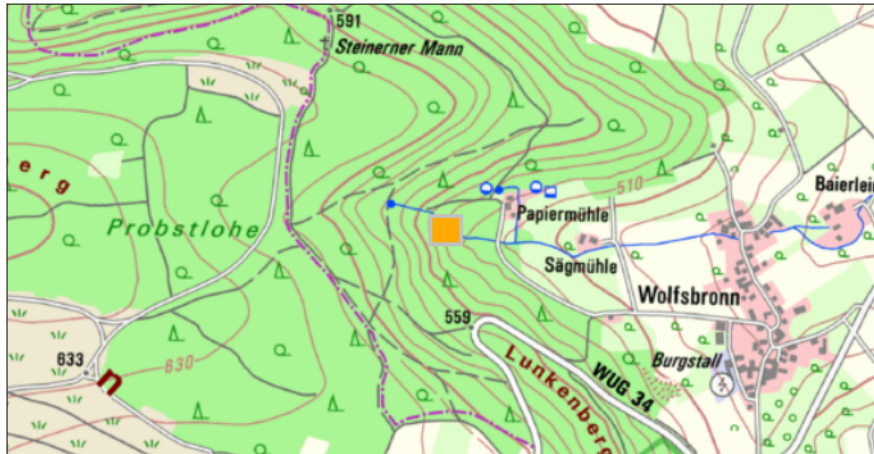


Angewandte Geologie

Bachlauf mit Sinterbecken WNW Wolfsbronn

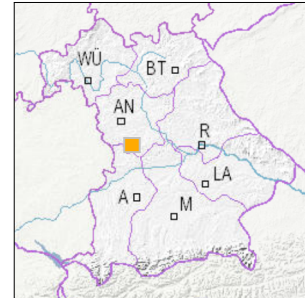


1 km

Maßstab 1:20.000

[UmweltAtlas Bayern: Angewandte Geologie](#)

■ Geotop-Nummer: 577R017



Gauss-Krüger-Koordinate (DHDN/GK, Zone 4)

Rechtswert: 4410803

Hochwert: 5431686

Geographische Koordinate (WGS84)

Breitengrad: 49.685373° N

Längengrad: 11.225155° E

Objekt-ID: 6930GT000009

Bayerisches Bodeninformationssystem

Stand: 11.05.2018

Objektlage und -größe

Gemeinde:	Meinheim
Landkreis/Stadt:	Weißenburg-Gunzenhausen
Topographische Karte (TK25):	6930 Heidenheim
Geländehöhe:	532 m NN
Größe (Länge x Breite)	100 x 1 m
Fläche:	100 m ²
Geologische Raumeinheit:	Riesalb

Kurzbeschreibung des Geotops

Entlang des Bachlaufes sind auf 100 m Länge kleine Sinterbecken herausgebildet.

Beschreibung des Geotops

Aufschlussart: kein Aufschluss
 Erreichbarkeit: zugänglich
 Zustand/Nutzung: gut erhalten

Nr.	Geotoptyp
1	Sinterbildung
2	Bach-/Flusslauf

Nr.	Geologie des Geotops	Chronostratigraphie des Geotops
1	Kalktuff, Sinter, Alm	Holozän
2	Eisen-/Doggersandstein (Dogger Beta)	Aalenium

Nr.	Petrographie des Geotops
1	Kalkstein
2	Sandstein

Nr.	Schutzstatus des Geotops
1	Landschaftsschutzgebiet
2	FFH-Gebiet
3	Naturpark

Nr.	zum Geotop vorhandene Literatur
1	Schmidt-Kaler (1991): Vom Neuen Fränk. Seenland z. Hahnenkamm (...); Wand. i. d. Erdgeschichte 3
2	Schmidt-Kaler (1970): Erl. GK25, Bl. 6930

Bewertung des Geotops

Stand: November 2018

Bedeutung

Allgemein geowissenschaftlich:	bedeutend
Regionalgeologisch:	lokal bedeutend
Öffentlich:	heimatkundlich/touristisch bedeutend

Zustand und Häufigkeit

Erhaltungszustand:	nicht beeinträchtigt
Vergleichbare Geotope in der Region:	selten (weniger als 5 vergleichbare Geotope)
Regionen mit gleichartigen Geotopen:	häufig (in über 4 geol. Regionen)

Geowissenschaftlicher Wert

Einstufung*:	bedeutend
--------------	-----------

* mögliche Einstufungen sind: geringwertig, bedeutend, wertvoll, besonders wertvoll

Vollbildansicht (Klick auf das Bild)



Impressum:

Herausgeber:

Bayerisches Landesamt für Umwelt (LfU)
Bürgermeister-Ulrich-Straße 160
86179 Augsburg
Telefon: 0821 9071-0
Telefax: 0821 9071-5556
Postanschrift:
Bayerisches Landesamt für Umwelt
86177 Augsburg
E-Mail: postfach@lfu.bayern.de
Internet: www.lfu.bayern.de

Bearbeitung:

Bayerisches Landesamt für Umwelt (LfU)
Kontakt: [Info-Geotope](mailto:Info-Geotope@lfu.bayern.de)

Referenzen/Bildnachweis:

Geotope und Geotopschutz
Bayerisches Landesamt für Umwelt (LfU)
Hintergrundkarte/Digitales Geländemodell
© [Bayerische Vermessungsverwaltung](http://www.lfu.bayern.de)

Stand der Datengrundlagen:

November 2018



Mit Förderung durch:



Europäische Union
Europäischer Fonds für
regionale Entwicklung