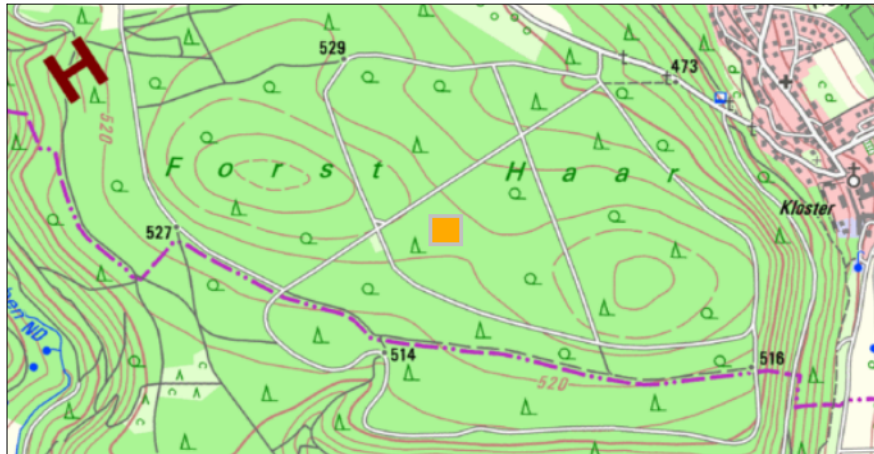
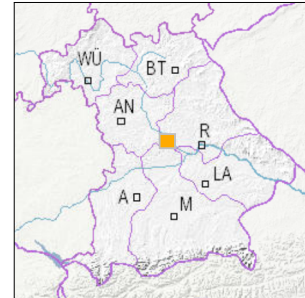


Angewandte Geologie

Doline W von Plankstetten



■ Geotop-Nummer: 373R008



Gauss-Krüger-Koordinate (DHDN/GK, Zone 4)

Rechtswert: 4459104

Hochwert: 5436877

Geographische Koordinate (WGS84)

Breitengrad: 49.685373° N

Längengrad: 11.225155° E

Objekt-ID: 6934GT000007

Bayerisches Bodeninformationssystem

Stand: 1999

Objektlage und -größe

Gemeinde:	Berching
Landkreis/Stadt:	Neumarkt i.d.OPf.
Topographische Karte (TK25):	6934 Beilngries
Geländehöhe:	532 m NN
Größe (Länge x Breite)	30 x 30 m
Fläche:	900 m ²
Geologische Raumeinheit:	Südliche Frankenalb

Kurzbeschreibung des Geotops

Die Doline hat die Form einer "flachen Schüssel". Im Zentrum wurde ein kleines Becken ausgegraben. Durch die Einschwämmung von feinerem Tonmaterial sammelt sich hier das Oberflächenwasser, so kann das Becken als Viehtränke dienen.

Beschreibung des Geotops

Aufschlussart: kein Aufschluss
 Erreichbarkeit: anfahrbar
 Zustand/Nutzung: zugewachsen

Nr.	Geotoptyp
1	Doline

Nr.	Geologie des Geotops	Chronostratigraphie des Geotops
1	Löß, Lößlehm	Oberpleistozän
2	Treuchtlinger Marmor (Malm Delta)	Kimmeridgium

Nr.	Petrographie des Geotops
1	Dolomitstein

Nr.	Schutzstatus des Geotops
1	Landschaftsschutzgebiet
2	Naturpark

Nr.	zum Geotop vorhandene Literatur

Bewertung des Geotops

Stand: November 2018

Bedeutung

Allgemein geowissenschaftlich:	bedeutend
Regionalgeologisch:	lokal bedeutend
Öffentlich:	heimatkundlich/touristisch bedeutend

Zustand und Häufigkeit

Erhaltungszustand:	gering beeinträchtigt
Vergleichbare Geotope in der Region:	selten (weniger als 5 vergleichbare Geotope)
Regionen mit gleichartigen Geotopen:	selten (nur in einer geol. Region)

Geowissenschaftlicher Wert

Einstufung*:	bedeutend
--------------	-----------

* mögliche Einstufungen sind: geringwertig, bedeutend, wertvoll, besonders wertvoll

Vollbildansicht (Klick auf das Bild)



Impressum:

Herausgeber:

Bayerisches Landesamt für Umwelt (LfU)
 Bürgermeister-Ulrich-Straße 160
 86179 Augsburg
 Telefon: 0821 9071-0
 Telefax: 0821 9071-5556
 Postanschrift:
 Bayerisches Landesamt für Umwelt
 86177 Augsburg
 E-Mail: postfach@lfu.bayern.de
 Internet: www.lfu.bayern.de

Bearbeitung:

Bayerisches Landesamt für Umwelt (LfU)
 Kontakt: Info-Geotope

Referenzen/Bildnachweis:

Geotope und Geotopschutz
 Bayerisches Landesamt für Umwelt (LfU)
 Hintergrundkarte/Digitales Geländemodell
 © [Bayerische Vermessungsverwaltung](http://www.bayerische-vermessungsverwaltung.de)

Stand der Datengrundlagen:

November 2018



Mit Förderung durch:



Europäische Union
 Europäischer Fonds für
 regionale Entwicklung