

## Angewandte Geologie

### Teufelsmühle SSE von Holzberg

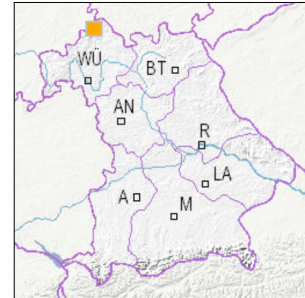


1 km

Maßstab 1:20.000

[UmweltAtlas Bayern: Angewandte Geologie](#)

■ Geotop-Nummer: 673R007



Gauss-Krüger-Koordinate (DHDN/GK, Zone 4)

Rechtswert: 4358655

Hochwert: 5590707

Geographische Koordinate (WGS84)

Breitengrad: 49.685373° N

Längengrad: 11.225155° E

Objekt-ID: 5526GT000010

Bayerisches Bodeninformationssystem

Stand: 26.02.2015

#### Objektlage und -größe

Gemeinde:	Bischofsheim a.d.Rhön
Landkreis/Stadt:	Rhön-Grabfeld
Topographische Karte (TK25):	5526 Bischofsheim a.d.Rhön
Geländehöhe:	700 m NN
Größe (Länge x Breite)	20 x 3 m
Fläche:	60 m <sup>2</sup>
Geologische Raumeinheit:	Rhön

#### Kurzbeschreibung des Geotops

Umgeben von Schluchtwald liegt ein sagemumwobener 3 m tiefer Fall.

## Beschreibung des Geotops

Aufschlussart: Prallhang/Flussbett/Bachprofil  
 Erreichbarkeit: abgelegen  
 Zustand/Nutzung: gut erhalten

Nr.	Geototyp
1	Wasserfall

Nr.	Geologie des Geotops	Chronostratigraphie des Geotops
1	Rhön-Basalt	Tertiär

Nr.	Petrographie des Geotops
1	Basalt

Nr.	Schutzstatus des Geotops
1	Naturdenkmal
2	Landschaftsschutzgebiet
3	FFH-Gebiet

Nr.	zum Geotop vorhandene Literatur

## Bewertung des Geotops

Stand: November 2018

### Bedeutung

Allgemein geowissenschaftlich: gering bedeutend  
 Regionalgeologisch: lokal bedeutend  
 Öffentlich: heimatkundlich/touristisch bedeutend

### Zustand und Häufigkeit

Erhaltungszustand: nicht beeinträchtigt  
 Vergleichbare Geotope in der Region: selten (weniger als 5 vergleichbare Geotope)  
 Regionen mit gleichartigen Geotopen: selten (nur in einer geol. Region)

### Geowissenschaftlicher Wert

Einstufung\*: bedeutend

\* mögliche Einstufungen sind: geringwertig, bedeutend, wertvoll, besonders wertvoll

Vollbildansicht (Klick auf das Bild)



### Impressum:

#### Herausgeber:

Bayerisches Landesamt für Umwelt (LfU)  
 Bürgermeister-Ulrich-Straße 160  
 86179 Augsburg  
 Telefon: 0821 9071-0  
 Telefax: 0821 9071-5556  
 Postanschrift:  
 Bayerisches Landesamt für Umwelt  
 86177 Augsburg  
 E-Mail: [postfach@lfu.bayern.de](mailto:postfach@lfu.bayern.de)  
 Internet: [www.lfu.bayern.de](http://www.lfu.bayern.de)

#### Bearbeitung:

Bayerisches Landesamt für Umwelt (LfU)  
 Kontakt: [Info-Geotope](mailto:Info-Geotope@lfu.bayern.de)

#### Referenzen/Bildnachweis:

Geotope und Geotopschutz  
 Bayerisches Landesamt für Umwelt (LfU)  
 Hintergrundkarte/Digitales Geländemodell  
 © [Bayerische Vermessungsverwaltung](http://www.lfu.bayern.de)

#### Stand der Datengrundlagen:

November 2018



#### Mit Förderung durch:



Europäische Union  
 Europäischer Fonds für  
 regionale Entwicklung