

Angewandte Geologie

Doline im Schlüsselkorbta W Altmannshof

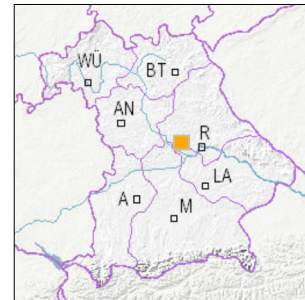


1 km

Maßstab 1:20.000

[UmweltAtlas Bayern: Angewandte Geologie](#)

■ Geotop-Nummer: 375R038



Gauss-Krüger-Koordinate (DHDN/GK, Zone 4)

Rechtswert: 4478899

Hochwert: 5437746

Geographische Koordinate (WGS84)

Breitengrad: 49.685373° N

Längengrad: 11.225155° E

Objekt-ID: 6936GT000019

Bayerisches Bodeninformationssystem

Stand: 18.02.2016

Objektlage und -größe

Gemeinde:	Hemau
Landkreis/Stadt:	Regensburg
Topographische Karte (TK25):	6936 Hemau
Geländehöhe:	487 m NN
Größe (Länge x Breite)	10 x 10 m
Fläche:	100 m ²
Geologische Raumeinheit:	Südliche Frankenalb

Kurzbeschreibung des Geotops

kleine Doline mit Anstehendem in den Massendolomiten, die sich vom Eichlberg herunter bis ins Zentrum des Tales ziehen. Zwei alte Eichen, die in der Doline wachsen machen diese schon von Weitem sichtbar.
Stratigraphie: Weißjura, rezent

Beschreibung des Geotops

Aufschlussart: Doline/Erdfall
 Erreichbarkeit: zugänglich
 Zustand/Nutzung: keine Angabe

Nr.	Geotoptyp
1	Doline

Nr.	Geologie des Geotops	Chronostratigraphie des Geotops
1	Frankendolomit	Oberjura

Nr.	Petrographie des Geotops
1	Dolomitstein

Nr.	Schutzstatus des Geotops
1	kein Schutzgebiet

Nr.	zum Geotop vorhandene Literatur

Bewertung des Geotops

Stand: November 2018

Bedeutung

Allgemein geowissenschaftlich:	bedeutend
Regionalgeologisch:	lokal bedeutend
Öffentlich:	unbedeutend

Zustand und Häufigkeit

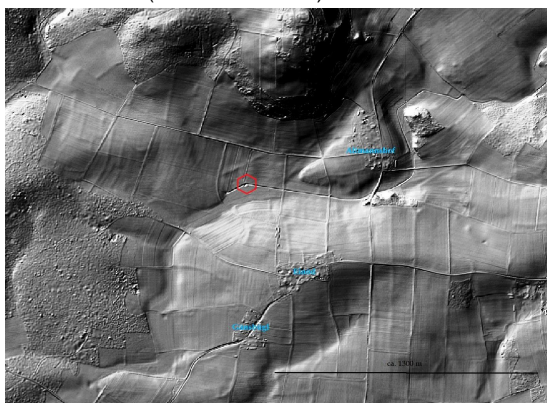
Erhaltungszustand:	nicht beeinträchtigt
Vergleichbare Geotope in der Region:	selten (weniger als 5 vergleichbare Geotope)
Regionen mit gleichartigen Geotopen:	mehrfach (in 2 - 4 geol. Regionen)

Geowissenschaftlicher Wert

Einstufung*:	bedeutend
--------------	-----------

* mögliche Einstufungen sind: geringwertig, bedeutend, wertvoll, besonders wertvoll

Vollbildansicht (Klick auf das Bild)



Impressum:

Herausgeber:

Bayerisches Landesamt für Umwelt (LfU)
 Bürgermeister-Ulrich-Straße 160
 86179 Augsburg
 Telefon: 0821 9071-0
 Telefax: 0821 9071-5556
 Postanschrift:
 Bayerisches Landesamt für Umwelt
 86177 Augsburg
 E-Mail: postfach@lfu.bayern.de
 Internet: www.lfu.bayern.de

Bearbeitung:

Bayerisches Landesamt für Umwelt (LfU)
 Kontakt: Info-Geotope

Referenzen/Bildnachweis:

Geotope und Geotopschutz
 Bayerisches Landesamt für Umwelt (LfU)
 Hintergrundkarte/Digitales Geländemodell
 © [Bayerische Vermessungsverwaltung](http://www.lfu.bayern.de)

Stand der Datengrundlagen:

November 2018



Mit Förderung durch:



Europäische Union
 Europäischer Fonds für
 regionale Entwicklung