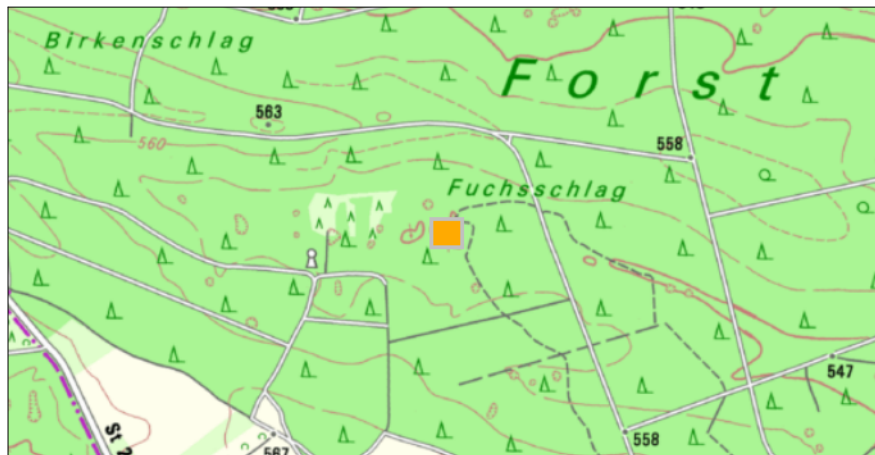


Angewandte Geologie

Uvala im Fuchsschlag N von Schönau

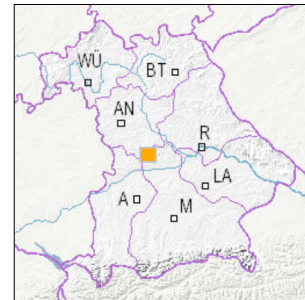


1 km

Maßstab 1:20.000

[UmweltAtlas Bayern: Angewandte Geologie](#)

■ Geotop-Nummer: 176R040



Gauss-Krüger-Koordinate (DHDN/GK, Zone 4)

Rechtswert: 4432852

Hochwert: 5421321

Geographische Koordinate (WGS84)

Breitengrad: 49.685373° N

Längengrad: 11.225155° E

Objekt-ID: 7032GT000006

Bayerisches Bodeninformationssystem

Stand: 04.01.2017

Objektlage und -größe

Gemeinde:	Schernfeld
Landkreis/Stadt:	Eichstätt
Topographische Karte (TK25):	7032 Bieswang
Geländehöhe:	550 m NN
Größe (Länge x Breite)	150 x 100 m
Fläche:	15.000 m ²
Geologische Raumeinheit:	Südliche Frankenalb

Kurzbeschreibung des Geotops

Durch die Vereinigung von über einem Dutzend benachbarter Dolinen entstand die dreieckige Uvala. Sie ist durch den Walderlebnispfad Schernfelder Forst erschlossen.

Beschreibung des Geotops

Aufschlussart: kein Aufschluss
 Erreichbarkeit: abgelegen
 Zustand/Nutzung: gut erhalten

Nr.	Geototyp
1	Uvala
2	Doline

Nr.	Geologie des Geotops	Chronostratigraphie des Geotops
1	Frankendolomit	Oberjura

Nr.	Petrographie des Geotops
1	Dolomitstein

Nr.	Schutzstatus des Geotops
1	Landschaftsschutzgebiet
2	Naturpark

Nr.	zum Geotop vorhandene Literatur
1	Rosenbauer (2013): Höhlen, Grotten und Dolinen - Region Altmühlfranken. - wek-Verlag.

Bewertung des Geotops

Stand: November 2018

Bedeutung

Allgemein geowissenschaftlich:	bedeutend
Regionalgeologisch:	lokal bedeutend
Öffentlich:	heimatkundlich/touristisch bedeutend

Zustand und Häufigkeit

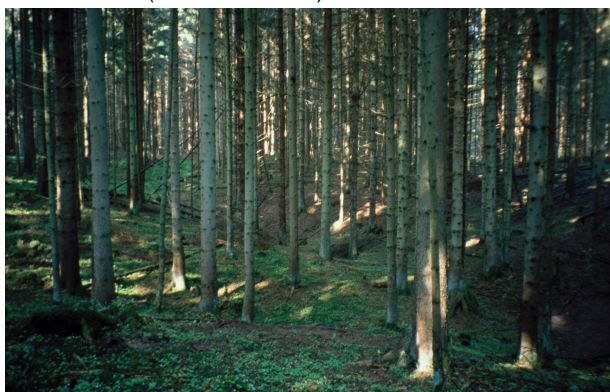
Erhaltungszustand:	nicht beeinträchtigt
Vergleichbare Geotope in der Region:	selten (weniger als 5 vergleichbare Geotope)
Regionen mit gleichartigen Geotopen:	selten (nur in einer geol. Region)

Geowissenschaftlicher Wert

Einstufung*:	wertvoll
--------------	----------

* mögliche Einstufungen sind: geringwertig, bedeutend, wertvoll, besonders wertvoll

Vollbildansicht (Klick auf das Bild)



Impressum:

Herausgeber:

Bayerisches Landesamt für Umwelt (LfU)
 Bürgermeister-Ulrich-Straße 160
 86179 Augsburg
 Telefon: 0821 9071-0
 Telefax: 0821 9071-5556
 Postanschrift:
 Bayerisches Landesamt für Umwelt
 86177 Augsburg
 E-Mail: postfach@lfu.bayern.de
 Internet: www.lfu.bayern.de

Bearbeitung:

Bayerisches Landesamt für Umwelt (LfU)
 Kontakt: [Info-Geotope](#)

Referenzen/Bildnachweis:

Geotope und Geotopschutz
 Bayerisches Landesamt für Umwelt (LfU)
 Hintergrundkarte/Digitales Geländemodell
 © [Bayerische Vermessungsverwaltung](#)

Stand der Datengrundlagen:

November 2018



Mit Förderung durch:



Europäische Union
 Europäischer Fonds für
 regionale Entwicklung