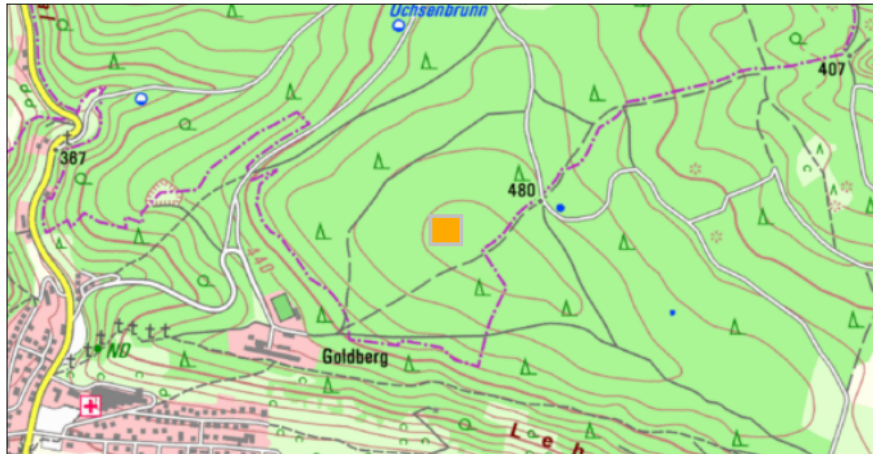
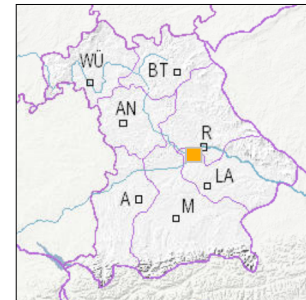


Angewandte Geologie

Verkieselte Reinhausener Schichten NE von Kelheim



■ Geotop-Nummer: 273A008



Gauss-Krüger-Koordinate (DHDN/GK, Zone 4)

Rechtswert: 4492619

Hochwert: 5421181

Geographische Koordinate (WGS84)

Breitengrad: 49.685373° N

Längengrad: 11.225155° E

1 km

Maßstab 1:20.000

[UmweltAtlas Bayern: Angewandte Geologie](#)

Objekt-ID: 7037GT000003

Bayerisches Bodeninformationssystem

Stand: 25.09.2014

Objektlage und -größe

Gemeinde:	Frauenforst
Landkreis/Stadt:	Kelheim
Topographische Karte (TK25):	7037 Kelheim
Geländehöhe:	490 m NN
Größe (Länge x Breite)	25 x 10 m
Fläche:	250 m ²
Geologische Raumeinheit:	Südliche Frankenalb

Kurzbeschreibung des Geotops

Im Bereich des Gipfels der Höhe 495 treten alttertiäre Verkieselungen in Reinhausener Schichten (Unterturon) auf. Das graue, harte Gestein zeigt wenig primäre Gesteinsmerkmale. An einer knapp 1 m hohen Klippe lassen sich aber reliktschichtfugen erkennen (Aufschluss stark zugewachsen). In der Umgebung gibt es einige Einzelblöcke verkieselter Gesteine, so genannte Kallmünzer. Sowohl der Zeitpunkt als auch der Prozess der Einkieselung ist bis heute nicht zufriedenstellend geklärt.

Beschreibung des Geotops

Aufschlussart: Felshang/Felskuppe
 Erreichbarkeit: abgelegen
 Zustand/Nutzung: zugewachsen

Nr.	Geotoptyp
1	Gesteinsart
2	Reliktgesteine

Nr.	Geologie des Geotops	Chronostratigraphie des Geotops
1	Reinhausener Schichten	Turonium

Nr.	Petrographie des Geotops
1	Kalksandstein

Nr.	Schutzstatus des Geotops
1	kein Schutzgebiet

Nr.	zum Geotop vorhandene Literatur
1	Rutte (1962)
2	Gall & Müller (1977)

Bewertung des Geotops

Stand: November 2018

Bedeutung

Allgemein geowissenschaftlich:	bedeutend
Regionalgeologisch:	lokal bedeutend
Öffentlich:	heimatkundlich/touristisch bedeutend

Zustand und Häufigkeit

Erhaltungszustand:	gering beeinträchtigt
Vergleichbare Geotope in der Region:	selten (weniger als 5 vergleichbare Geotope)
Regionen mit gleichartigen Geotopen:	selten (nur in einer geol. Region)

Geowissenschaftlicher Wert

Einstufung*:	bedeutend
--------------	-----------

* mögliche Einstufungen sind: geringwertig, bedeutend, wertvoll, besonders wertvoll

Impressum:

Herausgeber:

Bayerisches Landesamt für Umwelt (LfU)
 Bürgermeister-Ulrich-Straße 160
 86179 Augsburg
 Telefon: 0821 9071-0
 Telefax: 0821 9071-5556
 Postanschrift:
 Bayerisches Landesamt für Umwelt
 86177 Augsburg
 E-Mail: postfach@lfu.bayern.de
 Internet: www.lfu.bayern.de

Bearbeitung:

Bayerisches Landesamt für Umwelt (LfU)
 Kontakt: [Info-Geotope](#)

Referenzen/Bildnachweis:

Geotope und Geotopschutz
 Bayerisches Landesamt für Umwelt (LfU)
 Hintergrundkarte/Digitales Geländemodell
 © [Bayerische Vermessungsverwaltung](#)

Stand der Datengrundlagen:

November 2018



Mit Förderung durch:



Europäische Union
 Europäischer Fonds für
 regionale Entwicklung