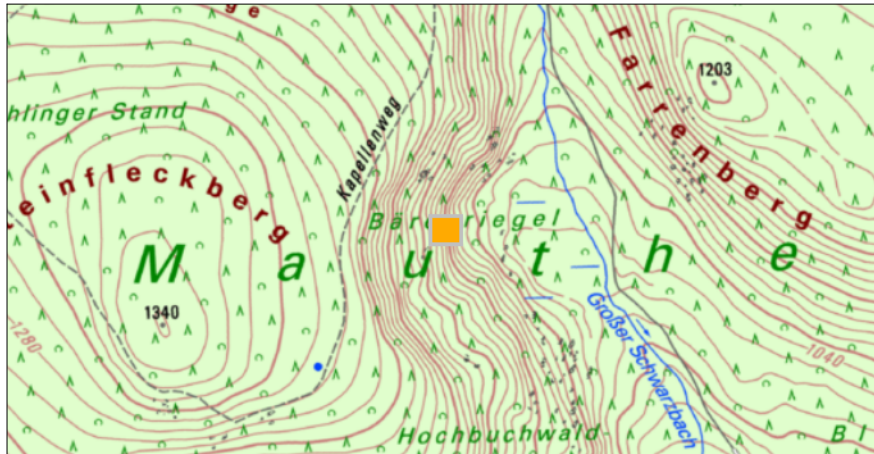
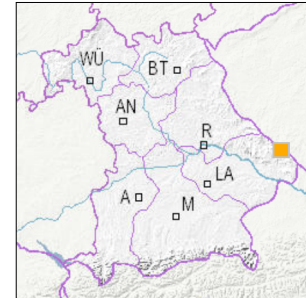


Angewandte Geologie

Bärenriegelkar NW von Finsterau



■ Geotop-Nummer: 272R020



Gauss-Krüger-Koordinate (DHDN/GK, Zone 4)

Rechtswert: 4612341

Hochwert: 5425247

Geographische Koordinate (WGS84)

Breitengrad: 49.685373° N

Längengrad: 11.225155° E

Objekt-ID: 7047GT000007

Bayerisches Bodeninformationssystem

Stand: 24.09.2014

Objektlage und -größe

| | |
|------------------------------|---------------------------|
| Gemeinde: | Mauther Forst |
| Landkreis/Stadt: | Freyung-Grafenau |
| Topographische Karte (TK25): | 7047 Finsterau |
| Geländehöhe: | 1034 m NN |
| Größe (Länge x Breite) | 400 x 200 m |
| Fläche: | 80.000 m ² |
| Geologische Raumeinheit: | Hinterer Bayerischer Wald |

Kurzbeschreibung des Geotops

Das Kar des Schwarzbach-Gletschers besitzt eine ausgeprägte Form. Die Karwände sind über 200 Meter hoch, der ehemalige Kar-Moränensee ist verlandet. Heute wird der Karboden von einem Übergangsmoor eingenommen, welches von einigen Neben- und Quellarmen des Großen Schwarzbaches durchflossen wird.

Beschreibung des Geotops

Aufschlussart: kein Aufschluss
 Erreichbarkeit: abgelegen
 Zustand/Nutzung: gut erhalten

| Nr. | Geototyp |
|-----|----------|
| 1 | Kar |
| | |
| | |
| | |
| | |
| | |
| | |

| Nr. | Geologie des Geotops | Chronostratigraphie des Geotops |
|-----|----------------------|---------------------------------|
| 1 | Würm-Moräne | Oberpleistozän |
| | | |
| | | |
| | | |
| | | |

| Nr. | Petrographie des Geotops |
|-----|--------------------------|
| 1 | Moräne |
| | |
| | |

| Nr. | Schutzstatus des Geotops |
|-----|--------------------------|
| 1 | Nationalpark |
| 2 | Landschaftsschutzgebiet |
| 3 | FFH-Gebiet |

| Nr. | zum Geotop vorhandene Literatur |
|-----|---------------------------------|
| 1 | Hauner (1980) |
| 2 | Bauberger (1977) |
| | |
| | |

Bewertung des Geotops

Stand: November 2018

Bedeutung

| | |
|--------------------------------|---|
| Allgemein geowissenschaftlich: | bedeutend |
| Regionalgeologisch: | lokal bedeutend |
| Öffentlich: | Exkursions-, Forschungs- und Lehrobjekt |

Zustand und Häufigkeit

| | |
|--------------------------------------|--|
| Erhaltungszustand: | nicht beeinträchtigt |
| Vergleichbare Geotope in der Region: | selten (weniger als 5 vergleichbare Geotope) |
| Regionen mit gleichartigen Geotopen: | selten (nur in einer geol. Region) |

Geowissenschaftlicher Wert

| | |
|--------------|----------|
| Einstufung*: | wertvoll |
|--------------|----------|

* mögliche Einstufungen sind: geringwertig, bedeutend, wertvoll, besonders wertvoll

Vollbildansicht (Klick auf das Bild)



Impressum:

Herausgeber:

Bayerisches Landesamt für Umwelt (LfU)
 Bürgermeister-Ulrich-Straße 160
 86179 Augsburg
 Telefon: 0821 9071-0
 Telefax: 0821 9071-5556
 Postanschrift:
 Bayerisches Landesamt für Umwelt
 86177 Augsburg
 E-Mail: postfach@lfu.bayern.de
 Internet: www.lfu.bayern.de

Bearbeitung:

Bayerisches Landesamt für Umwelt (LfU)
 Kontakt: Info-Geotope

Referenzen/Bildnachweis:

Geotope und Geotopschutz
 Bayerisches Landesamt für Umwelt (LfU)
 Hintergrundkarte/Digitales Geländemodell
 © [Bayerische Vermessungsverwaltung](http://www.lfu.bayern.de)

Stand der Datengrundlagen:

November 2018



Mit Förderung durch:



Europäische Union
 Europäischer Fonds für
 regionale Entwicklung