

## Angewandte Geologie

# Goldwaschspuren an der Amper SW von Schöngeising

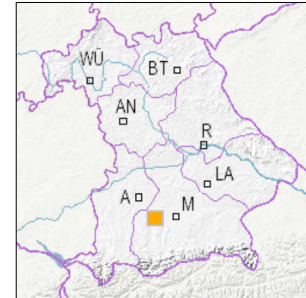


1 km

Maßstab 1:20.000

[UmweltAtlas Bayern: Angewandte Geologie](#)

■ Geotop-Nummer: 179G001



Gauss-Krüger-Koordinate (DHDN/GK, Zone 4)

Rechtswert: 4439433

Hochwert: 5331968

Geographische Koordinate (WGS84)

Breitengrad: 49.685373° N

Längengrad: 11.225155° E

Objekt-ID: 7833GT015001

Bayerisches Bodeninformationssystem

Stand: 15.09.2017

### Objektlage und -größe

Gemeinde:	Schöngeising
Landkreis/Stadt:	Fürstenfeldbruck
Topographische Karte (TK25):	7833 Fürstenfeldbruck
Geländehöhe:	543 m NN
Größe (Länge x Breite)	190 x 150 m
Fläche:	28.500 m <sup>2</sup>
Geologische Raumeinheit:	Paar-Isar-Region

### Kurzbeschreibung des Geotops

Nahe der Amperschlucht liegen in der Talau unterhalb des Schlossbergs Flächen mit unruhiger Morphologie, abflusslose Senken und Hügel, die als Spuren einer frühen Goldwäscherei gedeutet werden. Ob es tatsächlich die Kelten waren, die hier Gold gewaschen haben sollen, ist archäologisch nicht zu belegen. Zeugnisse bronzezeitlicher Besiedlung sind aber im Umfeld reichlich zu finden. Das Objekt steht als Bodendenkmal unter besonderem Schutz (Denkmal-Nr. D-1-7833-0384).

## Beschreibung des Geotops

Aufschlussart: Pinge  
 Erreichbarkeit: zugänglich  
 Zustand/Nutzung: gut erhalten

Nr.	Geotoptyp
1	Seifenwäscherei

Nr.	Geologie des Geotops	Chronostratigraphie des Geotops
1	Postglazial-, Donau-/Main-Schotter	Holozän

Nr.	Petrographie des Geotops
1	Schotter
2	Kies

Nr.	Schutzstatus des Geotops
1	Bodendenkmal
2	Landschaftsschutzgebiet

Nr.	zum Geotop vorhandene Literatur
1	Förster, O., Nägele, G. & Spielvogel, G. (1997): Das Gold der Kelten.
2	Eichhorn et al. (2017): Auf den Spuren des bayerischen Goldes (...)

## Bewertung des Geotops

Stand: November 2018

### Bedeutung

Allgemein geowissenschaftlich: bedeutend  
 Regionalgeologisch: regional bedeutend  
 Öffentlich: Exkursions-, Forschungs- und Lehrobjekt

### Zustand und Häufigkeit

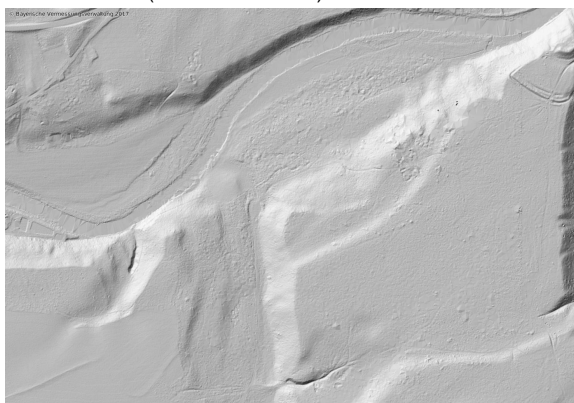
Erhaltungszustand: gering beeinträchtigt  
 Vergleichbare Geotope in der Region: selten (weniger als 5 vergleichbare Geotope)  
 Regionen mit gleichartigen Geotopen: selten (nur in einer geol. Region)

### Geowissenschaftlicher Wert

Einstufung\*: wertvoll

\* mögliche Einstufungen sind: geringwertig, bedeutend, wertvoll, besonders wertvoll

Vollbildansicht (Klick auf das Bild)



### Impressum:

#### Herausgeber:

Bayerisches Landesamt für Umwelt (LfU)  
 Bürgermeister-Ulrich-Straße 160  
 86179 Augsburg  
 Telefon: 0821 9071-0  
 Telefax: 0821 9071-5556  
 Postanschrift:  
 Bayerisches Landesamt für Umwelt  
 86177 Augsburg  
 E-Mail: [postfach@lfu.bayern.de](mailto:postfach@lfu.bayern.de)  
 Internet: [www.lfu.bayern.de](http://www.lfu.bayern.de)

#### Bearbeitung:

Bayerisches Landesamt für Umwelt (LfU)  
 Kontakt: [Info-Geotope](mailto:Info-Geotope@lfu.bayern.de)

#### Referenzen/Bildnachweis:

Geotope und Geotopschutz  
 Bayerisches Landesamt für Umwelt (LfU)  
 Hintergrundkarte/Digitales Geländemodell  
 © [Bayerische Vermessungsverwaltung](http://www.lfu.bayern.de)

#### Stand der Datengrundlagen:

November 2018



#### Mit Förderung durch:



Europäische Union  
 Europäischer Fonds für  
 regionale Entwicklung