

Angewandte Geologie

Kalktuffwall in der 'Teufelsküche' S von Landsberg

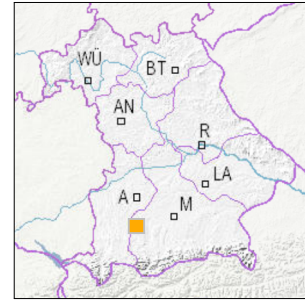


1 km

Maßstab 1:20.000

[UmweltAtlas Bayern: Angewandte Geologie](#)

Geotop-Nummer: 181R010



Gauss-Krüger-Koordinate (DHDN/GK, Zone 4)

Rechtswert: 4417034

Hochwert: 5321109

Geographische Koordinate (WGS84)

Breitengrad: 49.685373° N

Längengrad: 11.225155° E

Objekt-ID: 7931GT000004

Bayerisches Bodeninformationssystem

Stand: 07.12.2016

Objektlage und -größe

Gemeinde:	Landsberg am Lech
Landkreis/Stadt:	Landsberg a. Lech
Topographische Karte (TK25):	7931 Landsberg am Lech
Geländehöhe:	630 m NN
Größe (Länge x Breite)	25 x 10 m
Fläche:	250 m ²
Geologische Raumeinheit:	Iller-Lech-Region

Kurzbeschreibung des Geotops

Quellaustritte an der Grenze Deckenschotter zur Oberen Süßwassermolasse haben zur Abscheidung eines bis 5 m mächtigen Kalktuffwalls geführt. Kleinere Hangrutsche sind durch Kalktuff fixiert. In der Umgebung finden sich weitere kleinere Kalktuff-Wälle und einzelne Aufschlüsse an Hangrutschen.

Beschreibung des Geotops

Aufschlussart:	kein Aufschluss
Erreichbarkeit:	zugänglich
Zustand/Nutzung:	gut erhalten

Nr.	Geotoptyp
1	Sinterbildung
2	Schichtquelle

Nr.	Geologie des Geotops	Chronostratigraphie des Geotops
1	Kalktuff, Sinter, Alm	Holozän
2	Deckenschotter allgemein	Unterpleistozän
3	Mittlere Serie (V-OSM)	Mittelmiozän
4	Untere Serie (V-OSM)	Miozän

Nr.	Petrographie des Geotops
1	Kalktuff
2	Mergelstein

Nr.	Schutzstatus des Geotops
1	Landschaftsschutzgebiet
2	Vogelschutzgebiet

Nr.	zum Geotop vorhandene Literatur
1	Diez (1973)

Bewertung des Geotops

Stand: November 2018

Bedeutung

Allgemein geowissenschaftlich:	bedeutend
Regionalgeologisch:	lokal bedeutend
Öffentlich:	heimatkundlich/touristisch bedeutend

Zustand und Häufigkeit

Erhaltungszustand:	nicht beeinträchtigt
Vergleichbare Geotope in der Region:	selten (weniger als 5 vergleichbare Geotope)
Regionen mit gleichartigen Geotopen:	häufig (in über 4 geol. Regionen)

Geowissenschaftlicher Wert

Einstufung*:	bedeutend
--------------	-----------

* mögliche Einstufungen sind: geringwertig, bedeutend, wertvoll, besonders wertvoll

Vollbildansicht (Klick auf das Bild)



Impressum:

Herausgeber:

Bayerisches Landesamt für Umwelt (LfU)
 Bürgermeister-Ulrich-Straße 160
 86179 Augsburg
 Telefon: 0821 9071-0
 Telefax: 0821 9071-5556
 Postanschrift:
 Bayerisches Landesamt für Umwelt
 86177 Augsburg
 E-Mail: postfach@lfu.bayern.de
 Internet: www.lfu.bayern.de

Bearbeitung:

Bayerisches Landesamt für Umwelt (LfU)
 Kontakt: Info-Geotope

Referenzen/Bildnachweis:

Geotope und Geotopschutz
 Bayerisches Landesamt für Umwelt (LfU)
 Hintergrundkarte/Digitales Geländemodell
 © [Bayerische Vermessungsverwaltung](http://www.lfu.bayern.de)

Stand der Datengrundlagen:

November 2018



Mit Förderung durch:



Europäische Union
 Europäischer Fonds für
 regionale Entwicklung