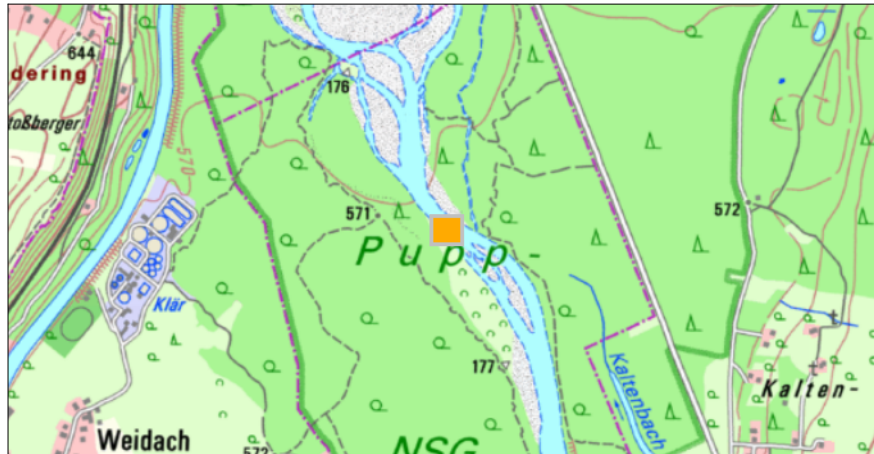
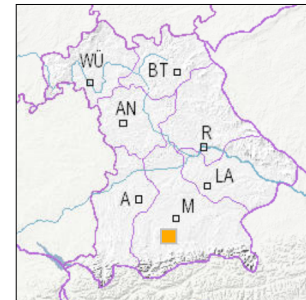


## Angewandte Geologie

# Wildflusslandschaft der Isar bei Wolfratshausen



■ Geotop-Nummer: 173R004



Gauss-Krüger-Koordinate (DHDN/GK, Zone 4)

Rechtswert: 4458255

Hochwert: 5310089

Geographische Koordinate (WGS84)

Breitengrad: 49.685373° N

Längengrad: 11.225155° E

1 km

Maßstab 1:20.000

[UmweltAtlas Bayern: Angewandte Geologie](#)

Objekt-ID: 8034GT000005

Bayerisches Bodeninformationssystem

Stand: 23.07.2014

### Objektlage und -größe

Gemeinde:	Pupplinger Au
Landkreis/Stadt:	Bad Tölz-Wolfratshausen
Topographische Karte (TK25):	8034 Starnberg Süd
Geländehöhe:	570 m NN
Größe (Länge x Breite)	1.200 x 250 m
Fläche:	300.000 m <sup>2</sup>
Geologische Raumeinheit:	Isar-Loisach-Jungmoränenregion

### Kurzbeschreibung des Geotops

Das gesamte Gebiet der Wildflusslandschaft bei Wolfratshausen wird weitgehend der natürlichen Entwicklung überlassen. Allerdings bewirkt die Wasserentnahme für das Walchenseekraftwerk und die Hochwasserregulierung durch den Sylvenstein-Stausee, dass seitliche Flussverlagerungen seltener werden und das ehemalige Kiesbett zunehmend bewaldet.

## Beschreibung des Geotops

Aufschlussart: Prallhang/Flussbett/Bachprofil  
 Erreichbarkeit: anfahrbar  
 Zustand/Nutzung: gut erhalten

Nr.	Geotoptyp
1	Bach-/Flusslauf

Nr.	Geologie des Geotops	Chronostratigraphie des Geotops
1	Postglazial-, Donau-/Main-Schotter	Holozän
2	Auenlehm, Auenboden	Holozän

Nr.	Petrographie des Geotops
1	Schotter
2	Schluff

Nr.	Schutzstatus des Geotops
1	Naturschutzgebiet
2	FFH-Gebiet

Nr.	zum Geotop vorhandene Literatur
1	Meyer & Schmidt-Kaler (1997)

## Bewertung des Geotops

Stand: November 2018

### Bedeutung

Allgemein geowissenschaftlich: bedeutend  
 Regionalgeologisch: regional bedeutend  
 Öffentlich: Exkursions-, Forschungs- und Lehrobjekt

### Zustand und Häufigkeit

Erhaltungszustand: gering beeinträchtigt  
 Vergleichbare Geotope in der Region: selten (weniger als 5 vergleichbare Geotope)  
 Regionen mit gleichartigen Geotopen: selten (nur in einer geol. Region)

### Geowissenschaftlicher Wert

Einstufung\*: wertvoll

\* mögliche Einstufungen sind: geringwertig, bedeutend, wertvoll, besonders wertvoll

Vollbildansicht (Klick auf das Bild)



### Impressum:

#### Herausgeber:

Bayerisches Landesamt für Umwelt (LfU)  
 Bürgermeister-Ulrich-Straße 160  
 86179 Augsburg  
 Telefon: 0821 9071-0  
 Telefax: 0821 9071-5556  
 Postanschrift:  
 Bayerisches Landesamt für Umwelt  
 86177 Augsburg  
 E-Mail: [postfach@lfu.bayern.de](mailto:postfach@lfu.bayern.de)  
 Internet: [www.lfu.bayern.de](http://www.lfu.bayern.de)

#### Bearbeitung:

Bayerisches Landesamt für Umwelt (LfU)  
 Kontakt: [Info-Geotope](#)

#### Referenzen/Bildnachweis:

Geotope und Geotopschutz  
 Bayerisches Landesamt für Umwelt (LfU)  
 Hintergrundkarte/Digitales Geländemodell  
 © [Bayerische Vermessungsverwaltung](#)

#### Stand der Datengrundlagen:

November 2018



#### Mit Förderung durch:



Europäische Union  
 Europäischer Fonds für  
 regionale Entwicklung