

Angewandte Geologie

Bachschwinde Gleißental SE von Großdingharting

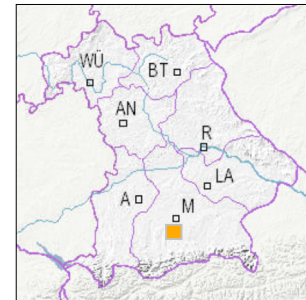


1 km

Maßstab 1:20.000

[UmweltAtlas Bayern: Angewandte Geologie](#)

■ Geotop-Nummer: 184R005



Gauss-Krüger-Koordinate (DHDN/GK, Zone 4)

Rechtswert: 4465061

Hochwert: 5315500

Geographische Koordinate (WGS84)

Breitengrad: 49.685373° N

Längengrad: 11.225155° E

Objekt-ID: 8035GT000001

Bayerisches Bodeninformationssystem

Stand: 15.04.2014

Objektlage und -größe

Gemeinde:	Straßlach-Dingharting
Landkreis/Stadt:	München
Topographische Karte (TK25):	8035 Sauerlach
Geländehöhe:	600 m NN
Größe (Länge x Breite)	200 x 20 m
Fläche:	4.000 m ²
Geologische Raumeinheit:	Isar-Loisach-Jungmoränenregion

Kurzbeschreibung des Geotops

Das Gleißental ist eine etwa 40 m tief in Mindel-Schotter eingeschnittene würmzeitliche Schmelzwasserrinne des Isargletschers und bildet heute ein Trockental. Der Gleißbach versickert bereits nach wenigen hundert Metern. Diese Bachschwinde lässt sich auf einer Strecke von etwa 200 m auch morphologisch anhand immer flacher und undeutlicher werdender Unterschneidungskanten nachvollziehen.

Beschreibung des Geotops

Aufschlussart: kein Aufschluss
 Erreichbarkeit: zugänglich
 Zustand/Nutzung: gut erhalten

Nr.	Geototyp
1	Bachschwinde

Nr.	Geologie des Geotops	Chronostratigraphie des Geotops
1	Würm-Moräne	Oberpleistozän
2	Niederterrassenschotter	Oberpleistozän

Nr.	Petrographie des Geotops
1	Moräne
2	Schotter

Nr.	Schutzstatus des Geotops
1	Landschaftsschutzgebiet

Nr.	zum Geotop vorhandene Literatur

Bewertung des Geotops

Stand: November 2018

Bedeutung

Allgemein geowissenschaftlich: bedeutend
 Regionalgeologisch: regional bedeutend
 Öffentlich: Exkursions-, Forschungs- und Lehrobjekt

Zustand und Häufigkeit

Erhaltungszustand: nicht beeinträchtigt
 Vergleichbare Geotope in der Region: selten (weniger als 5 vergleichbare Geotope)
 Regionen mit gleichartigen Geotopen: mehrfach (in 2 - 4 geol. Regionen)

Geowissenschaftlicher Wert

Einstufung*: wertvoll

* mögliche Einstufungen sind: geringwertig, bedeutend, wertvoll, besonders wertvoll

Vollbildansicht (Klick auf das Bild)



Impressum:

Herausgeber:

Bayerisches Landesamt für Umwelt (LfU)
 Bürgermeister-Ulrich-Straße 160
 86179 Augsburg
 Telefon: 0821 9071-0
 Telefax: 0821 9071-5556
 Postanschrift:
 Bayerisches Landesamt für Umwelt
 86177 Augsburg
 E-Mail: postfach@lfu.bayern.de
 Internet: www.lfu.bayern.de

Bearbeitung:

Bayerisches Landesamt für Umwelt (LfU)
 Kontakt: Info-Geotope

Referenzen/Bildnachweis:

Geotope und Geotopschutz
 Bayerisches Landesamt für Umwelt (LfU)
 Hintergrundkarte/Digitales Geländemodell
 © [Bayerische Vermessungsverwaltung](http://www.lfu.bayern.de)

Stand der Datengrundlagen:

November 2018



Mit Förderung durch:



Europäische Union
 Europäischer Fonds für
 regionale Entwicklung