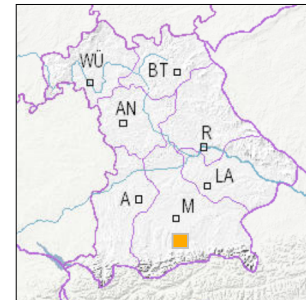


## Angewandte Geologie

### Bachschwinde des Kirchsee-Baches SW von Holzkirchen



■ Geotop-Nummer: 182R009



Gauss-Krüger-Koordinate (DHDN/GK, Zone 4)

Rechtswert: 4473943

Hochwert: 5303317

Geographische Koordinate (WGS84)

Breitengrad: 49.685373° N

Längengrad: 11.225155° E

1 km

Maßstab 1:20.000

[UmweltAtlas Bayern: Angewandte Geologie](#)

Objekt-ID: 8135GT000012

Bayerisches Bodeninformationssystem

Stand: 08.12.2016

#### Objektlage und -größe

Gemeinde:	Holzkirchen
Landkreis/Stadt:	Miesbach
Topographische Karte (TK25):	8135 Sachsenkam
Geländehöhe:	670 m NN
Größe (Länge x Breite)	50 x 20 m
Fläche:	1.000 m <sup>2</sup>
Geologische Raumeinheit:	Paar-Isar-Region

#### Kurzbeschreibung des Geotops

Einige Zehner Liter pro Sekunde des Kirchseebaches versickern im Graben und in einem abflusslosem Tümpel. Hier werden die wasserstauenden Altmoränen im Untergrund von Schottern abgelöst.

## Beschreibung des Geotops

Aufschlussart:                      kein Aufschluss  
 Erreichbarkeit:                    zugänglich  
 Zustand/Nutzung:                gut erhalten

Nr.	Geototyp
1	Bachschwinde

Nr.	Geologie des Geotops	Chronostratigraphie des Geotops
1	Würm-Moräne	Oberpleistozän
2	Niederterrassenschotter	Oberpleistozän

Nr.	Petrographie des Geotops
1	Moräne
2	Schotter

Nr.	Schutzstatus des Geotops
1	kein Schutzgebiet

Nr.	zum Geotop vorhandene Literatur
1	Kallenbach (1964)
2	Kestler (2005)

## Bewertung des Geotops

Stand: November 2018

### Bedeutung

Allgemein geowissenschaftlich: bedeutend  
 Regionalgeologisch: lokal bedeutend  
 Öffentlich: Exkursions-, Forschungs- und Lehrobjekt

### Zustand und Häufigkeit

Erhaltungszustand: gering beeinträchtigt  
 Vergleichbare Geotope in der Region: selten (weniger als 5 vergleichbare Geotope)  
 Regionen mit gleichartigen Geotopen: mehrfach (in 2 - 4 geol. Regionen)

### Geowissenschaftlicher Wert

Einstufung\*: bedeutend

\* mögliche Einstufungen sind: geringwertig, bedeutend, wertvoll, besonders wertvoll

Vollbildansicht (Klick auf das Bild)



### Impressum:

#### Herausgeber:

Bayerisches Landesamt für Umwelt (LfU)  
 Bürgermeister-Ulrich-Straße 160  
 86179 Augsburg  
 Telefon: 0821 9071-0  
 Telefax: 0821 9071-5556  
 Postanschrift:  
 Bayerisches Landesamt für Umwelt  
 86177 Augsburg  
 E-Mail: [postfach@lfu.bayern.de](mailto:postfach@lfu.bayern.de)  
 Internet: [www.lfu.bayern.de](http://www.lfu.bayern.de)

#### Bearbeitung:

Bayerisches Landesamt für Umwelt (LfU)  
 Kontakt: [Info-Geotope](mailto:Info-Geotope)

#### Referenzen/Bildnachweis:

Geotope und Geotopschutz  
 Bayerisches Landesamt für Umwelt (LfU)  
 Hintergrundkarte/Digitales Geländemodell  
 © [Bayerische Vermessungsverwaltung](http://www.bayerische-vermessungsverwaltung.de)

#### Stand der Datengrundlagen:

November 2018



#### Mit Förderung durch:



Europäische Union  
 Europäischer Fonds für  
 regionale Entwicklung