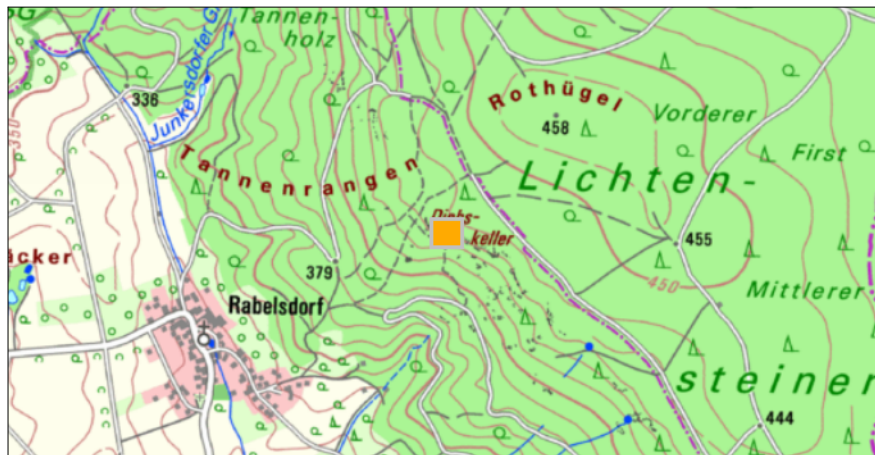


Angewandte Geologie

Rhät-Felswand NE von Rabelsdorf

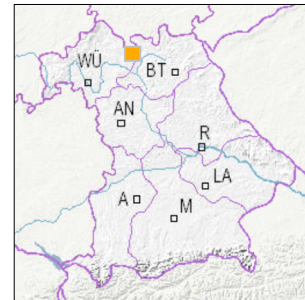


1 km

Maßstab 1:20.000

[UmweltAtlas Bayern: Angewandte Geologie](#)

■ Geotop-Nummer: 674A011



Gauss-Krüger-Koordinate (DHDN/GK, Zone 4)

Rechtswert: 4411311

Hochwert: 5559614

Geographische Koordinate (WGS84)

Breitengrad: 49.685373° N

Längengrad: 11.225155° E

Objekt-ID: 5830GT000002

Bayerisches Bodeninformationssystem

Stand: 02.03.2015

Objektlage und -größe

Gemeinde:	Pfarrweisach
Landkreis/Stadt:	Haßberge
Topographische Karte (TK25):	5830 Pfarrweisach
Geländehöhe:	430 m NN
Größe (Länge x Breite)	60 x 250 m
Fläche:	15.000 m ²
Geologische Raumeinheit:	Haßberge-Region

Kurzbeschreibung des Geotops

Die Sandsteinwand liegt im Rhät der Haßberge. Die Felswände und ortsfremden Blöcke befinden sich in verschiedenen Ablösungsstadien. Der landschaftlich und ökologisch bedeutende "Rabelskeller" liegt in der Nähe des Luftkurortes Altenstein am Rande eines beliebten Spazierweges.

Beschreibung des Geotops

Aufschlussart: Hanganriss/Felswand
 Erreichbarkeit: abgelegen
 Zustand/Nutzung: zugewachsen

Nr.	Geototyp
1	Gesteinsart
2	Felswand/-hang

Nr.	Geologie des Geotops	Chronostratigraphie des Geotops
1	Rhät-Lias-Übergangsschichten	Mesozoikum

Nr.	Petrographie des Geotops
1	Sandstein

Nr.	Schutzstatus des Geotops
1	Landschaftsschutzgebiet
2	Naturpark

Nr.	zum Geotop vorhandene Literatur

Bewertung des Geotops

Stand: November 2018

Bedeutung

Allgemein geowissenschaftlich: bedeutend
 Regionalgeologisch: lokal bedeutend
 Öffentlich: heimatkundlich/touristisch bedeutend

Zustand und Häufigkeit

Erhaltungszustand: gering beeinträchtigt
 Vergleichbare Geotope in der Region: häufig (über 7 vergleichbare Geotope)
 Regionen mit gleichartigen Geotopen: mehrfach (in 2 - 4 geol. Regionen)

Geowissenschaftlicher Wert

Einstufung*: bedeutend

* mögliche Einstufungen sind: geringwertig, bedeutend, wertvoll, besonders wertvoll

Vollbildansicht (Klick auf das Bild)



Impressum:

Herausgeber:

Bayerisches Landesamt für Umwelt (LfU)
 Bürgermeister-Ulrich-Straße 160
 86179 Augsburg
 Telefon: 0821 9071-0
 Telefax: 0821 9071-5556
 Postanschrift:
 Bayerisches Landesamt für Umwelt
 86177 Augsburg
 E-Mail: postfach@lfu.bayern.de
 Internet: www.lfu.bayern.de

Bearbeitung:

Bayerisches Landesamt für Umwelt (LfU)
 Kontakt: Info-Geotope

Referenzen/Bildnachweis:

Geotope und Geotopschutz
 Bayerisches Landesamt für Umwelt (LfU)
 Hintergrundkarte/Digitales Geländemodell
 © [Bayerische Vermessungsverwaltung](http://www.bayerische-vermessungsverwaltung.de)

Stand der Datengrundlagen:

November 2018



Mit Förderung durch:



Europäische Union
 Europäischer Fonds für
 regionale Entwicklung