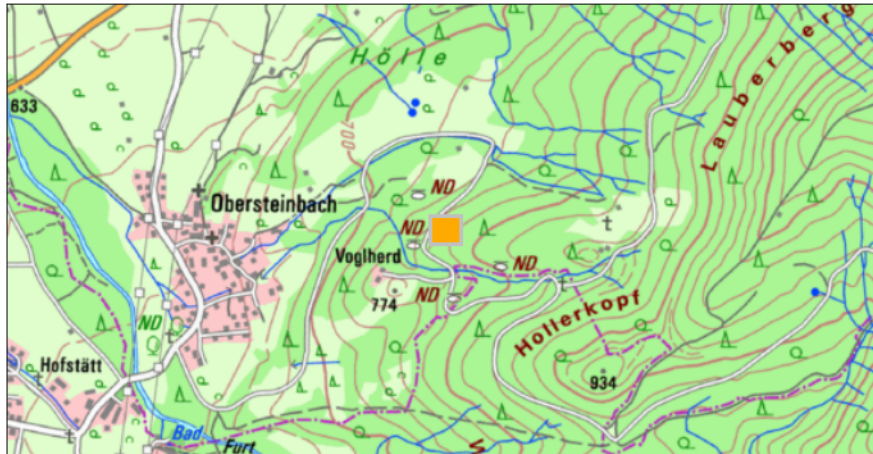


Angewandte Geologie

Findlinge E von Obersteinbach

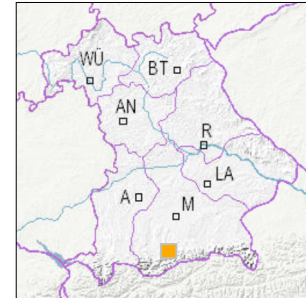


1 km

Maßstab 1:20.000

[UmweltAtlas Bayern: Angewandte Geologie](#)

Geotop-Nummer: 173R028



Gauss-Krüger-Koordinate (DHDN/GK, Zone 4)

Rechtswert: 4458034

Hochwert: 5287295

Geographische Koordinate (WGS84)

Breitengrad: 49.685373° N

Längengrad: 11.225155° E

Objekt-ID: 8234GT000005

Bayerisches Bodeninformationssystem

Stand: 04.02.2014

Objektlage und -größe

Gemeinde:	Bad Heilbrunn
Landkreis/Stadt:	Bad Tölz-Wolfratshausen
Topographische Karte (TK25):	8234 Penzberg
Geländehöhe:	777 m NN
Größe (Länge x Breite)	1 x 1 m
Fläche:	1 m ²
Geologische Raumeinheit:	Isar-Loisach-Gebirgsregion

Kurzbeschreibung des Geotops

Die Findlinge liegen bis zu 500 Meter östlich und 300 Meter nördlich des angegebenen Rechts- und Hochwertes im Wald verstreut.

Beschreibung des Geotops

Aufschlussart: Block
 Erreichbarkeit: abgelegen
 Zustand/Nutzung: gut erhalten

Nr.	Geototyp
1	Findling

Nr.	Geologie des Geotops	Chronostratigraphie des Geotops
1	Würm-Moräne	Oberpleistozän

Nr.	Petrographie des Geotops
1	Blöcke

Nr.	Schutzstatus des Geotops
1	Naturdenkmal

Nr.	zum Geotop vorhandene Literatur
1	Rudolph (1975)

Bewertung des Geotops

Stand: November 2018

Bedeutung

Allgemein geowissenschaftlich:	gering bedeutend
Regionalgeologisch:	lokal bedeutend
Öffentlich:	heimatkundlich/touristisch bedeutend

Zustand und Häufigkeit

Erhaltungszustand:	nicht beeinträchtigt
Vergleichbare Geotope in der Region:	selten (weniger als 5 vergleichbare Geotope)
Regionen mit gleichartigen Geotopen:	häufig (in über 4 geol. Regionen)

Geowissenschaftlicher Wert

Einstufung*:	bedeutend
--------------	-----------

* mögliche Einstufungen sind: geringwertig, bedeutend, wertvoll, besonders wertvoll

Vollbildansicht (Klick auf das Bild)



Impressum:

Herausgeber:

Bayerisches Landesamt für Umwelt (LfU)
 Bürgermeister-Ulrich-Straße 160
 86179 Augsburg
 Telefon: 0821 9071-0
 Telefax: 0821 9071-5556
 Postanschrift:
 Bayerisches Landesamt für Umwelt
 86177 Augsburg
 E-Mail: postfach@lfu.bayern.de
 Internet: www.lfu.bayern.de

Bearbeitung:

Bayerisches Landesamt für Umwelt (LfU)
 Kontakt: Info-Geotope

Referenzen/Bildnachweis:

Geotope und Geotopschutz
 Bayerisches Landesamt für Umwelt (LfU)
 Hintergrundkarte/Digitales Geländemodell
 © [Bayerische Vermessungsverwaltung](http://www.lfu.bayern.de)

Stand der Datengrundlagen:

November 2018



Mit Förderung durch:



Europäische Union
 Europäischer Fonds für
 regionale Entwicklung