

## Angewandte Geologie

### Aufschluss an der Gaißachleiten

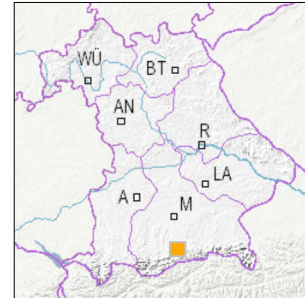


1 km

Maßstab 1:20.000

[UmweltAtlas Bayern: Angewandte Geologie](#)

■ Geotop-Nummer: 173A025



Gauss-Krüger-Koordinate (DHDN/GK, Zone 4)

Rechtswert: 4473365

Hochwert: 5289885

Geographische Koordinate (WGS84)

Breitengrad: 49.685373° N

Längengrad: 11.225155° E

Objekt-ID: 8235GT000004

Bayerisches Bodeninformationssystem

Stand: 04.02.2014

#### Objektlage und -größe

|                              |                                |
|------------------------------|--------------------------------|
| Gemeinde:                    | Reichersbeuern                 |
| Landkreis/Stadt:             | Bad Tölz-Wolfratshausen        |
| Topographische Karte (TK25): | 8235 Bad Tölz                  |
| Geländehöhe:                 | 755 m NN                       |
| Größe (Länge x Breite)       | 30 x 15 m                      |
| Fläche:                      | 450 m <sup>2</sup>             |
| Geologische Raumeinheit:     | Isar-Loisach-Jungmoränenregion |

#### Kurzbeschreibung des Geotops

Durch eine Rutschung wurden sehr fossilreiche Bereiche (Lamellibranchiaten und Gastropoden) der Oberen Tonmergelschichten freigelegt. Die Schichten fallen mit 65 Grad nach N ein und gehören zum Südflügel der Mariensteiner Mulde.

## Beschreibung des Geotops

Aufschlussart: Hanganriss/Felswand  
 Erreichbarkeit: zugänglich  
 Zustand/Nutzung: gut erhalten

| Nr. | Geotoptyp             |
|-----|-----------------------|
| 1   | Gesteinsart           |
| 2   | Schichtfolge          |
| 3   | Tierische Fossilien   |
| 4   | Lagerungsverhältnisse |
|     |                       |
|     |                       |
|     |                       |

| Nr. | Geologie des Geotops        | Chronostratigraphie des Geotops |
|-----|-----------------------------|---------------------------------|
| 1   | Tonmergel-Schichten (F-UMM) | Oligozän                        |
|     |                             |                                 |
|     |                             |                                 |
|     |                             |                                 |
|     |                             |                                 |

| Nr. | Petrographie des Geotops |
|-----|--------------------------|
| 1   | Mergelstein              |
|     |                          |
|     |                          |

| Nr. | Schutzstatus des Geotops |
|-----|--------------------------|
| 1   | kein Schutzgebiet        |
|     |                          |
|     |                          |

| Nr. | zum Geotop vorhandene Literatur |
|-----|---------------------------------|
|     |                                 |
|     |                                 |
|     |                                 |
|     |                                 |

## Bewertung des Geotops

Stand: November 2018

### Bedeutung

|                                |   |
|--------------------------------|---|
| Allgemein geowissenschaftlich: | bedeutend                               |
| Regionalgeologisch:            | lokal bedeutend                         |
| Öffentlich:                    | Exkursions-, Forschungs- und Lehrobjekt |

### Zustand und Häufigkeit

|                                      |  |
|--------------------------------------|--|
| Erhaltungszustand:                   | nicht beeinträchtigt                         |
| Vergleichbare Geotope in der Region: | selten (weniger als 5 vergleichbare Geotope) |
| Regionen mit gleichartigen Geotopen: | selten (nur in einer geol. Region)           |

### Geowissenschaftlicher Wert

|              |          |
|--------------|----------|
| Einstufung*: | wertvoll |
|--------------|----------|

\* mögliche Einstufungen sind: geringwertig, bedeutend, wertvoll, besonders wertvoll

Vollbildansicht (Klick auf das Bild)



### Impressum:

#### Herausgeber:

Bayerisches Landesamt für Umwelt (LfU)  
Bürgermeister-Ulrich-Straße 160  
86179 Augsburg  
Telefon: 0821 9071-0  
Telefax: 0821 9071-5556  
Postanschrift:  
Bayerisches Landesamt für Umwelt  
86177 Augsburg  
E-Mail: [postfach@lfu.bayern.de](mailto:postfach@lfu.bayern.de)  
Internet: [www.lfu.bayern.de](http://www.lfu.bayern.de)

#### Bearbeitung:

Bayerisches Landesamt für Umwelt (LfU)  
Kontakt: [Info-Geotope](#)

#### Referenzen/Bildnachweis:

Geotope und Geotopschutz  
Bayerisches Landesamt für Umwelt (LfU)  
Hintergrundkarte/Digitales Geländemodell  
© [Bayerische Vermessungsverwaltung](#)

#### Stand der Datengrundlagen:

November 2018



#### Mit Förderung durch:



Europäische Union  
Europäischer Fonds für  
regionale Entwicklung