

## Angewandte Geologie

# Molasse-Aufschluss im Schmerold-Graben

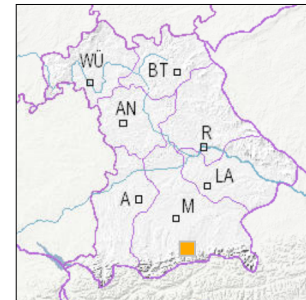


1 km

Maßstab 1:20.000

[UmweltAtlas Bayern: Angewandte Geologie](#)

**Geotop-Nummer: 182A007**



Gauss-Krüger-Koordinate (DHDN/GK, Zone 4)

Rechtswert: 4483328

Hochwert: 5292666

Geographische Koordinate (WGS84)

Breitengrad: 49.685373° N

Längengrad: 11.225155° E

**Objekt-ID:** 8236GT000003

Bayerisches Bodeninformationssystem

Stand: 06.02.2014

### Objektlage und -größe

Gemeinde: Gmund a.Tegernsee

Landkreis/Stadt: Miesbach

Topographische Karte (TK25): 8236 Tegernsee

Geländehöhe: 976 m NN

Größe (Länge x Breite) 650 x 10 m

Fläche: 6.500 m<sup>2</sup>

Geologische Raumeinheit: Paar-Isar-Region

### Kurzbeschreibung des Geotops

Im schlecht aufgeschlossenen Profil ist v.a. Untere Süßwassermolasse zu erkennen (Tieferes Chatt und Rupel der Haushammer Mulde).

## Beschreibung des Geotops

Aufschlussart: Prallhang/Flussbett/Bachprofil  
 Erreichbarkeit: abgelegen  
 Zustand/Nutzung: zugewachsen, tlw. verstürzt

Nr.	Geotoptyp
1	Schichtfolge

Nr.	Geologie des Geotops	Chronostratigraphie des Geotops
1	Cyrenen-Schichten (F-BM)	Oberoligozän
2	Baustein-Schichten (F-UMM)	Oligozän
3	Tonmergel-Schichten (F-UMM)	Oligozän

Nr.	Petrographie des Geotops
1	Sandstein
2	Mergelstein
3	Braunkohle

Nr.	Schutzstatus des Geotops
1	FFH-Gebiet

Nr.	zum Geotop vorhandene Literatur
1	Stephan & Hesse (1966)
2	Hölzl (1962)

## Bewertung des Geotops

Stand: November 2018

### Bedeutung

Allgemein geowissenschaftlich: bedeutend  
 Regionalgeologisch: lokal bedeutend  
 Öffentlich: Exkursions-, Forschungs- und Lehrobjekt

### Zustand und Häufigkeit

Erhaltungszustand: gering beeinträchtigt  
 Vergleichbare Geotope in der Region: selten (weniger als 5 vergleichbare Geotope)  
 Regionen mit gleichartigen Geotopen: selten (nur in einer geol. Region)

### Geowissenschaftlicher Wert

Einstufung\*: wertvoll

\* mögliche Einstufungen sind: geringwertig, bedeutend, wertvoll, besonders wertvoll

Vollbildansicht (Klick auf das Bild)



### Impressum:

#### Herausgeber:

Bayerisches Landesamt für Umwelt (LfU)  
 Bürgermeister-Ulrich-Straße 160  
 86179 Augsburg  
 Telefon: 0821 9071-0  
 Telefax: 0821 9071-5556  
 Postanschrift:  
 Bayerisches Landesamt für Umwelt  
 86177 Augsburg  
 E-Mail: [postfach@lfu.bayern.de](mailto:postfach@lfu.bayern.de)  
 Internet: [www.lfu.bayern.de](http://www.lfu.bayern.de)

#### Bearbeitung:

Bayerisches Landesamt für Umwelt (LfU)  
 Kontakt: [Info-Geotope](mailto:Info-Geotope)

#### Referenzen/Bildnachweis:

Geotope und Geotopschutz  
 Bayerisches Landesamt für Umwelt (LfU)  
 Hintergrundkarte/Digitales Geländemodell  
 © [Bayerische Vermessungsverwaltung](http://Bayerische Vermessungsverwaltung)

#### Stand der Datengrundlagen:

November 2018



#### Mit Förderung durch:



Europäische Union  
 Europäischer Fonds für  
 regionale Entwicklung