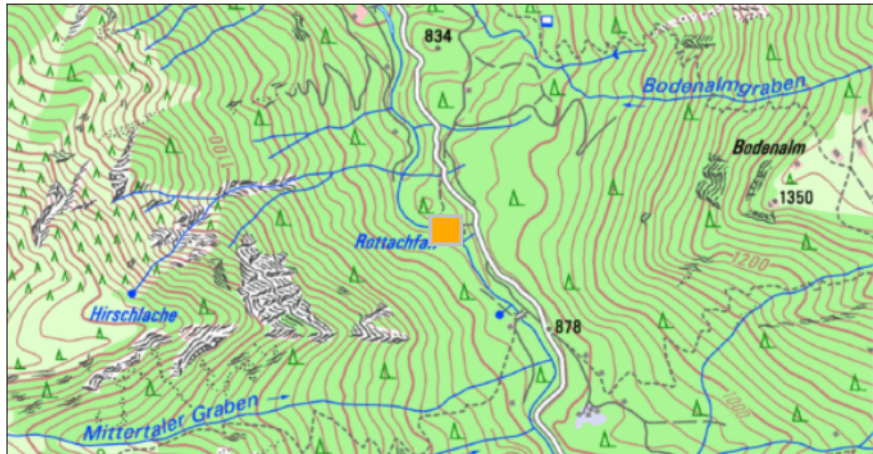


## Angewandte Geologie

### Rottachfall

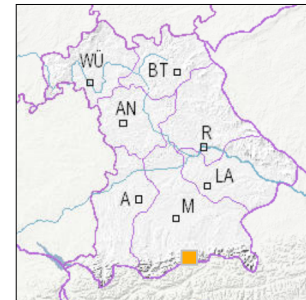


1 km

Maßstab 1:20.000

[UmweltAtlas Bayern: Angewandte Geologie](#)

**Geotop-Nummer: 182R002**



Gauss-Krüger-Koordinate (DHDN/GK, Zone 4)

Rechtswert: 4486348

Hochwert: 5281032

Geographische Koordinate (WGS84)

Breitengrad: 49.685373° N

Längengrad: 11.225155° E

Objekt-ID: 8336GT000003

Bayerisches Bodeninformationssystem

Stand: 19.03.2014

#### Objektlage und -größe

Gemeinde:	Rottach-Egern
Landkreis/Stadt:	Miesbach
Topographische Karte (TK25):	8336 Rottach-Egern
Geländehöhe:	838 m NN
Größe (Länge x Breite)	80 x 6 m
Fläche:	480 m <sup>2</sup>
Geologische Raumeinheit:	Mangfallgebirge

#### Kurzbeschreibung des Geotops

Über fünf eng beieinander liegenden Steilstufen mit Wasserfällen im Plattenkalkzug fällt die Rottach gen Rottach-Egern östlich des Wallbergs.

## Beschreibung des Geotops

Aufschlussart: Prallhang/Flussbett/Bachprofil  
 Erreichbarkeit: anfahrbar  
 Zustand/Nutzung: gut erhalten

Nr.	Geototyp
1	Wasserfall

Nr.	Geologie des Geotops	Chronostratigraphie des Geotops
1	Oberrätkalk	Rhätium

Nr.	Petrographie des Geotops
1	Kalkstein

Nr.	Schutzstatus des Geotops
1	Landschaftsschutzgebiet

Nr.	zum Geotop vorhandene Literatur
1	Preschke (2001)

## Bewertung des Geotops

Stand: November 2018

### Bedeutung

Allgemein geowissenschaftlich:	gering bedeutend
Regionalgeologisch:	lokal bedeutend
Öffentlich:	heimatkundlich/touristisch bedeutend

### Zustand und Häufigkeit

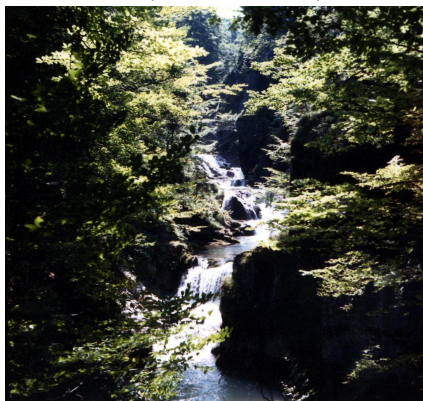
Erhaltungszustand:	nicht beeinträchtigt
Vergleichbare Geotope in der Region:	selten (weniger als 5 vergleichbare Geotope)
Regionen mit gleichartigen Geotopen:	selten (nur in einer geol. Region)

### Geowissenschaftlicher Wert

Einstufung*:	bedeutend
--------------	-----------

\* mögliche Einstufungen sind: geringwertig, bedeutend, wertvoll, besonders wertvoll

Vollbildansicht (Klick auf das Bild)



### Impressum:

#### Herausgeber:

Bayerisches Landesamt für Umwelt (LfU)  
 Bürgermeister-Ulrich-Straße 160  
 86179 Augsburg  
 Telefon: 0821 9071-0  
 Telefax: 0821 9071-5556  
 Postanschrift:  
 Bayerisches Landesamt für Umwelt  
 86177 Augsburg  
 E-Mail: [postfach@lfu.bayern.de](mailto:postfach@lfu.bayern.de)  
 Internet: [www.lfu.bayern.de](http://www.lfu.bayern.de)

#### Bearbeitung:

Bayerisches Landesamt für Umwelt (LfU)  
 Kontakt: [Info-Geotope](mailto:Info-Geotope)

#### Referenzen/Bildnachweis:

Geotope und Geotopschutz  
 Bayerisches Landesamt für Umwelt (LfU)  
 Hintergrundkarte/Digitales Geländemodell  
 © [Bayerische Vermessungsverwaltung](http://www.lfu.bayern.de)

#### Stand der Datengrundlagen:

November 2018



#### Mit Förderung durch:



Europäische Union  
 Europäischer Fonds für  
 regionale Entwicklung