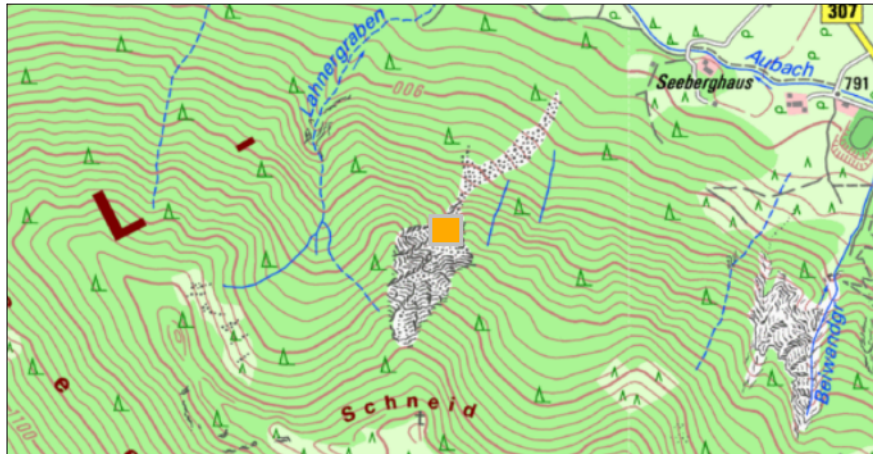


Angewandte Geologie

Rutschung Schneid W von Bayrischzell

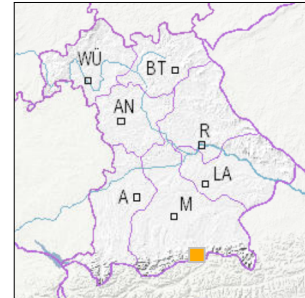


1 km

Maßstab 1:20.000

[UmweltAtlas Bayern: Angewandte Geologie](#)

■ Geotop-Nummer: 182R013



Gauss-Krüger-Koordinate (DHDN/GK, Zone 4)

Rechtswert: 4499511

Hochwert: 5281383

Geographische Koordinate (WGS84)

Breitengrad: 49.685373° N

Längengrad: 11.225155° E

Objekt-ID: 8337GT000006

Bayerisches Bodeninformationssystem

Stand: 26.09.2018

Objektlage und -größe

Gemeinde:	Bayrischzell
Landkreis/Stadt:	Miesbach
Topographische Karte (TK25):	8337 Josefthal
Geländehöhe:	1100 m NN
Größe (Länge x Breite)	1.000 x 300 m
Fläche:	300.000 m ²
Geologische Raumeinheit:	Mangfallgebirge

Kurzbeschreibung des Geotops

Nördlich der Schneid liegt eine sehr ausgeprägte und tief eingeschnittene Erosionsscharte. Der unterhalb anschließende Sturzkegel reicht bis ins Leizachtal.

Beschreibung des Geotops

Aufschlussart: Hanganriss/Felswand
 Erreichbarkeit: abgelegen
 Zustand/Nutzung: gut erhalten

Nr.	Geotoptyp
1	Rutschung

Nr.	Geologie des Geotops	Chronostratigraphie des Geotops
1	Hauptdolomit	Norium

Nr.	Petrographie des Geotops
1	Dolomitstein

Nr.	Schutzstatus des Geotops
1	Landschaftsschutzgebiet
2	Vogelschutzgebiet

Nr.	zum Geotop vorhandene Literatur

Bewertung des Geotops

Stand: November 2018

Bedeutung

Allgemein geowissenschaftlich:	bedeutend
Regionalgeologisch:	regional bedeutend
Öffentlich:	heimatkundlich/touristisch bedeutend

Zustand und Häufigkeit

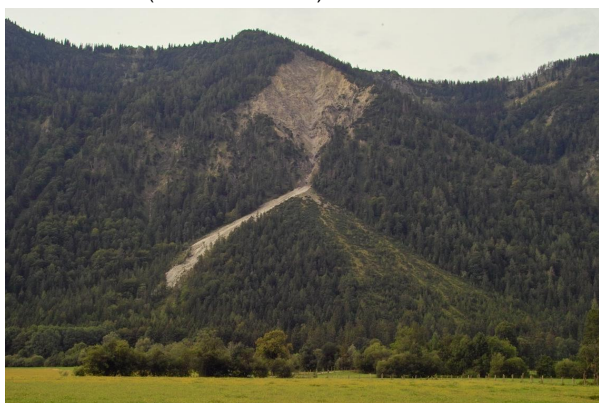
Erhaltungszustand:	nicht beeinträchtigt
Vergleichbare Geotope in der Region:	selten (weniger als 5 vergleichbare Geotope)
Regionen mit gleichartigen Geotopen:	selten (nur in einer geol. Region)

Geowissenschaftlicher Wert

Einstufung*:	wertvoll
--------------	----------

* mögliche Einstufungen sind: geringwertig, bedeutend, wertvoll, besonders wertvoll

Vollbildansicht (Klick auf das Bild)



Impressum:

Herausgeber:

Bayerisches Landesamt für Umwelt (LfU)
 Bürgermeister-Ulrich-Straße 160
 86179 Augsburg
 Telefon: 0821 9071-0
 Telefax: 0821 9071-5556
 Postanschrift:
 Bayerisches Landesamt für Umwelt
 86177 Augsburg
 E-Mail: postfach@lfu.bayern.de
 Internet: www.lfu.bayern.de

Bearbeitung:

Bayerisches Landesamt für Umwelt (LfU)
 Kontakt: [Info-Geotope](#)

Referenzen/Bildnachweis:

Geotope und Geotopschutz
 Bayerisches Landesamt für Umwelt (LfU)
 Hintergrundkarte/Digitales Geländemodell
 © [Bayerische Vermessungsverwaltung](#)

Stand der Datengrundlagen:

November 2018



Mit Förderung durch:



Europäische Union
 Europäischer Fonds für
 regionale Entwicklung