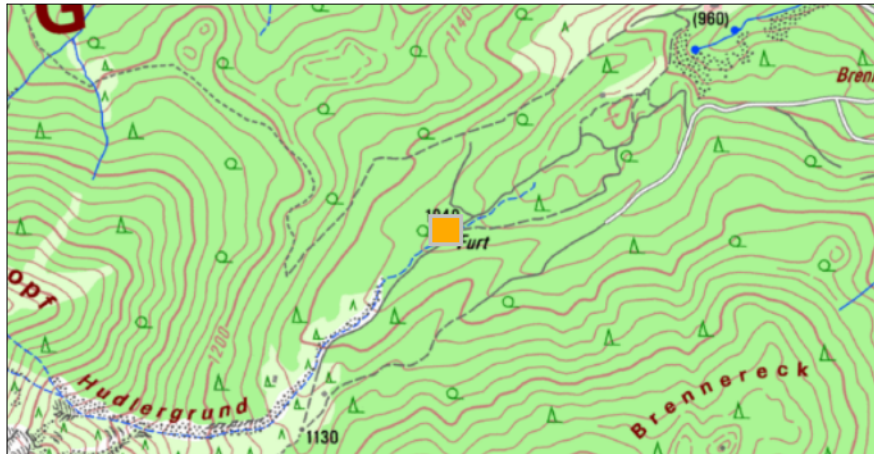
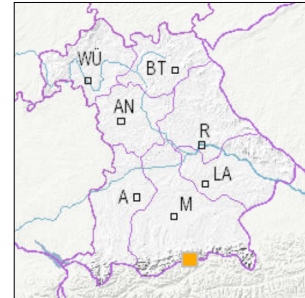


## Angewandte Geologie

### Moränen im Schinderkar



■ Geotop-Nummer: 182R018



Gauss-Krüger-Koordinate (DHDN/GK, Zone 4)

Rechtswert: 4490298

Hochwert: 5275350

Geographische Koordinate (WGS84)

Breitengrad: 49.685373° N

Längengrad: 11.225155° E

Objekt-ID: 8337GT000010

Bayerisches Bodeninformationssystem

Stand: 19.03.2014

#### Objektlage und -größe

Gemeinde:	Rottach-Egern
Landkreis/Stadt:	Miesbach
Topographische Karte (TK25):	8337 Josefthal
Geländehöhe:	1860 m NN
Größe (Länge x Breite)	1.000 x 400 m
Fläche:	400.000 m <sup>2</sup>
Geologische Raumeinheit:	Mangfallgebirge

#### Kurzbeschreibung des Geotops

Kar des spätglazialen Schinder-Gletschers mit hervorragend ausgebildeten Seiten- und Endmoränen eines Rückzugstadiums.

## Beschreibung des Geotops

Aufschlussart:                      kein Aufschluss  
 Erreichbarkeit:                    abgelegen  
 Zustand/Nutzung:                gut erhalten

Nr.	Geotoptyp
1	End-(Wall-) Moräne

Nr.	Geologie des Geotops	Chronostratigraphie des Geotops
1	Würm-Moräne	Oberpleistozän

Nr.	Petrographie des Geotops
1	Schotter

Nr.	Schutzstatus des Geotops
1	FFH-Gebiet
2	Vogelschutzgebiet

Nr.	zum Geotop vorhandene Literatur

## Bewertung des Geotops

Stand: November 2018

### Bedeutung

Allgemein geowissenschaftlich:	bedeutend
Regionalgeologisch:	regional bedeutend
Öffentlich:	heimatkundlich/touristisch bedeutend

### Zustand und Häufigkeit

Erhaltungszustand:	nicht beeinträchtigt
Vergleichbare Geotope in der Region:	selten (weniger als 5 vergleichbare Geotope)
Regionen mit gleichartigen Geotopen:	häufig (in über 4 geol. Regionen)

### Geowissenschaftlicher Wert

Einstufung*:	bedeutend
--------------	-----------

\* mögliche Einstufungen sind: geringwertig, bedeutend, wertvoll, besonders wertvoll

Vollbildansicht (Klick auf das Bild)



### Impressum:

#### Herausgeber:

Bayerisches Landesamt für Umwelt (LfU)  
Bürgermeister-Ulrich-Straße 160  
86179 Augsburg  
Telefon: 0821 9071-0  
Telefax: 0821 9071-5556  
Postanschrift:  
Bayerisches Landesamt für Umwelt  
86177 Augsburg  
E-Mail: [postfach@lfu.bayern.de](mailto:postfach@lfu.bayern.de)  
Internet: [www.lfu.bayern.de](http://www.lfu.bayern.de)

#### Bearbeitung:

Bayerisches Landesamt für Umwelt (LfU)  
Kontakt: [Info-Geotope](mailto:Info-Geotope)

#### Referenzen/Bildnachweis:

Geotope und Geotopschutz  
Bayerisches Landesamt für Umwelt (LfU)  
Hintergrundkarte/Digitales Geländemodell  
© [Bayerische Vermessungsverwaltung](http://www.lfu.bayern.de)

#### Stand der Datengrundlagen:

November 2018



#### Mit Förderung durch:



Europäische Union  
Europäischer Fonds für  
regionale Entwicklung