

## Angewandte Geologie

# Walchenklamm E des Sylvensteinsees

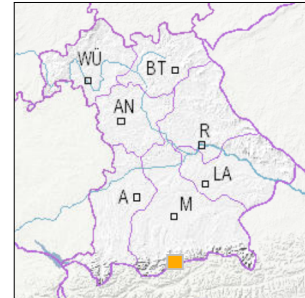


1 km

Maßstab 1:20.000

[UmweltAtlas Bayern: Angewandte Geologie](#)

■ Geotop-Nummer: 173R006



Gauss-Krüger-Koordinate (DHDN/GK, Zone 4)

Rechtswert: 4469854

Hochwert: 5271648

Geographische Koordinate (WGS84)

Breitengrad: 49.685373° N

Längengrad: 11.225155° E

Objekt-ID: 8435GT000003

Bayerisches Bodeninformationssystem

Stand: 29.01.2015

### Objektlage und -größe

Gemeinde:	Lenggries
Landkreis/Stadt:	Bad Tölz-Wolfratshausen
Topographische Karte (TK25):	8435 Fall
Geländehöhe:	770 m NN
Größe (Länge x Breite)	1.000 x 10 m
Fläche:	10.000 m <sup>2</sup>
Geologische Raumeinheit:	Isar-Loisach-Gebirgsregion

### Kurzbeschreibung des Geotops

Die ca. 1000 Meter lange Klamm ist maximal 20 Meter tief. Das Gewässer ist stark mäandrierend und weist einige Wasserfälle auf.

## Beschreibung des Geotops

Aufschlussart: Prallhang/Flussbett/Bachprofil  
 Erreichbarkeit: zugänglich  
 Zustand/Nutzung: gut erhalten

Nr.	Geototyp
1	Klamm

Nr.	Geologie des Geotops	Chronostratigraphie des Geotops
1	Hauptdolomit	Norium

Nr.	Petrographie des Geotops
1	Dolomitstein

Nr.	Schutzstatus des Geotops
1	Naturdenkmal
2	Naturschutzgebiet
3	FFH-Gebiet

Nr.	zum Geotop vorhandene Literatur

## Bewertung des Geotops

Stand: November 2018

### Bedeutung

Allgemein geowissenschaftlich:	bedeutend
Regionalgeologisch:	regional bedeutend
Öffentlich:	heimatkundlich/touristisch bedeutend

### Zustand und Häufigkeit

Erhaltungszustand:	nicht beeinträchtigt
Vergleichbare Geotope in der Region:	selten (weniger als 5 vergleichbare Geotope)
Regionen mit gleichartigen Geotopen:	mehrfach (in 2 - 4 geol. Regionen)

### Geowissenschaftlicher Wert

Einstufung*:	wertvoll
--------------	----------

\* mögliche Einstufungen sind: geringwertig, bedeutend, wertvoll, besonders wertvoll

Vollbildansicht (Klick auf das Bild)



### Impressum:

#### Herausgeber:

Bayerisches Landesamt für Umwelt (LfU)  
 Bürgermeister-Ulrich-Straße 160  
 86179 Augsburg  
 Telefon: 0821 9071-0  
 Telefax: 0821 9071-5556  
 Postanschrift:  
 Bayerisches Landesamt für Umwelt  
 86177 Augsburg  
 E-Mail: [postfach@lfu.bayern.de](mailto:postfach@lfu.bayern.de)  
 Internet: [www.lfu.bayern.de](http://www.lfu.bayern.de)

#### Bearbeitung:

Bayerisches Landesamt für Umwelt (LfU)  
 Kontakt: [Info-Geotope](#)

#### Referenzen/Bildnachweis:

Geotope und Geotopschutz  
 Bayerisches Landesamt für Umwelt (LfU)  
 Hintergrundkarte/Digitales Geländemodell  
 © [Bayerische Vermessungsverwaltung](#)

#### Stand der Datengrundlagen:

November 2018



#### Mit Förderung durch:



Europäische Union  
 Europäischer Fonds für  
 regionale Entwicklung