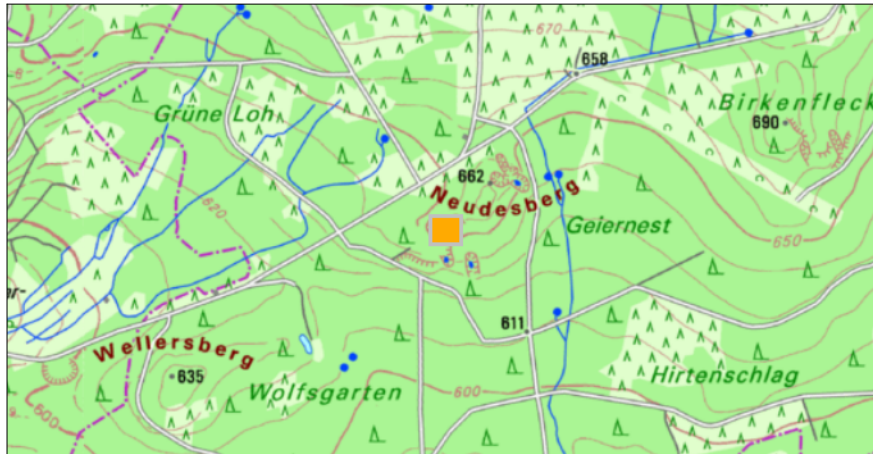


Angewandte Geologie

Ehem. Granitbrüche Neudesberg ENE von Niederlamitz

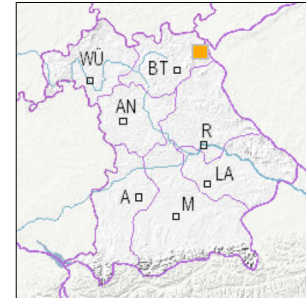


1 km

Maßstab 1:20.000

[UmweltAtlas Bayern: Angewandte Geologie](#)

■ Geotop-Nummer: 479A010



Gauss-Krüger-Koordinate (DHDN/GK, Zone 4)

Rechtswert: 4500953

Hochwert: 5559011

Geographische Koordinate (WGS84)

Breitengrad: 49.685373° N

Längengrad: 11.225155° E

Objekt-ID: 5838GT000004

Bayerisches Bodeninformationssystem

Stand: 08.02.2018

Objektlage und -größe

Gemeinde: Martinlamitzer Forst-Süd

Landkreis/Stadt: Wunsiedel i.Fichtelgeb.

Topographische Karte (TK25): 5838 Selb

Geländehöhe: 650 m NN

Größe (Länge x Breite) 200 x 150 m

Fläche: 30.000 m²

Geologische Raumeinheit: Fichtelgebirge

Kurzbeschreibung des Geotops

Mehrere aufgelassene steilwandige Brüche im mittelkörnigen Kerngranit.

Beschreibung des Geotops

Aufschlussart: Steinbruch
 Erreichbarkeit: zugänglich
 Zustand/Nutzung: Grundwasser aufgeschlossen

Nr.	Geototyp
1	Gesteinsart

Nr.	Geologie des Geotops	Chronostratigraphie des Geotops
1	Kerngranit	Jungpaläozoikum

Nr.	Petrographie des Geotops
1	Granit

Nr.	Schutzstatus des Geotops
1	Landschaftsschutzgebiet
2	Naturpark

Nr.	zum Geotop vorhandene Literatur
1	Mielke & Stettner (1984): Erl. GK25, Bl. 5838/5839

Bewertung des Geotops

Stand: November 2018

Bedeutung

Allgemein geowissenschaftlich:	bedeutend
Regionalgeologisch:	lokal bedeutend
Öffentlich:	heimatkundlich/touristisch bedeutend

Zustand und Häufigkeit

Erhaltungszustand:	nicht beeinträchtigt
Vergleichbare Geotope in der Region:	häufig (über 7 vergleichbare Geotope)
Regionen mit gleichartigen Geotopen:	selten (nur in einer geol. Region)

Geowissenschaftlicher Wert

Einstufung*:	bedeutend
--------------	-----------

* mögliche Einstufungen sind: geringwertig, bedeutend, wertvoll, besonders wertvoll

Vollbildansicht (Klick auf das Bild)



Impressum:

Herausgeber:

Bayerisches Landesamt für Umwelt (LfU)
 Bürgermeister-Ulrich-Straße 160
 86179 Augsburg
 Telefon: 0821 9071-0
 Telefax: 0821 9071-5556
 Postanschrift:
 Bayerisches Landesamt für Umwelt
 86177 Augsburg
 E-Mail: postfach@lfu.bayern.de
 Internet: www.lfu.bayern.de

Bearbeitung:

Bayerisches Landesamt für Umwelt (LfU)
 Kontakt: Info-Geotope

Referenzen/Bildnachweis:

Geotope und Geotopschutz
 Bayerisches Landesamt für Umwelt (LfU)
 Hintergrundkarte/Digitales Geländemodell
 © [Bayerische Vermessungsverwaltung](http://www.lfu.bayern.de)

Stand der Datengrundlagen:

November 2018



Mit Förderung durch:



Europäische Union
 Europäischer Fonds für
 regionale Entwicklung