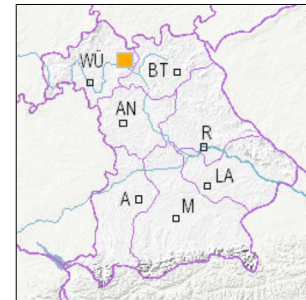


Schilfsandsteinbruch NE von Burg Königsberg



■ Geotop-Nummer: 674A027



Gauss-Krüger-Koordinate (DHDN/GK, Zone 4)

Rechtswert: 4398320

Hochwert: 5550530

Geographische Koordinate (WGS84)

Breitengrad: 49.685373° N

Längengrad: 11.225155° E

1 km

Maßstab 1:20.000

[UmweltAtlas Bayern: Angewandte Geologie](#)

Objekt-ID: 5929GT015001

Bayerisches Bodeninformationssystem

Stand: 24.07.2018

Objektlage und -größe

Gemeinde:	Königsberg i. Bay.
Landkreis/Stadt:	Haßberge
Topographische Karte (TK25):	5929 Haßfurt
Geländehöhe:	290 m NN
Größe (Länge x Breite)	keine Angabe
Fläche:	keine Angabe
Geologische Raumeinheit:	Haßberge-Region

Kurzbeschreibung des Geotops

Nordöstlich der Burg Königsberg befindet sich nahe der Coburger Straße Richtung Hohnhausen ein aufgelassener Sandsteinbruch. In dem hier in Form von massigen Bänken mit deutlich erkennbaren Schrägschichtungskörpern anstehenden Schilfsandstein (Stuttgart-Formation) sind syndementär deformierte Schichten zwischen zwei Sandsteinbänken erkennbar. Möglicherweise wurden sie durch Erdbeben während der Trias hervorgerufen. Der Steinbruch ist frei zugänglich. Eine ausführliche Beschreibung des Aufschlusses findet sich bei Geyer & Schmidt-Kaler 2006.

Beschreibung des Geotops

Aufschlussart: Steinbruch
 Erreichbarkeit: zugänglich
 Zustand/Nutzung: gut erhalten, tlw. verstürzt

Nr.	Geototyp
1	Sedimentstrukturen
2	Lagerungsverhältnisse
3	Diskordanz

Nr.	Geologie des Geotops	Chronostratigraphie des Geotops
1	Schilfsandstein	Obertrias

Nr.	Petrographie des Geotops
1	Sandstein

Nr.	Schutzstatus des Geotops
1	Landschaftsschutzgebiet
2	Naturpark

Nr.	zum Geotop vorhandene Literatur
1	Geyer & Schmidt-Kaler (2006): Die Haßberge u. ihr Vorland, Wand. i. d. Erdgesch. 20
2	Specht (2015): Erl. zu GK25, Bl. 5929

Bewertung des Geotops

Stand: November 2018

Bedeutung

Allgemein geowissenschaftlich: bedeutend
 Regionalgeologisch: regional bedeutend
 Öffentlich: besonderes wissenschaftl. Referenzobjekt

Zustand und Häufigkeit

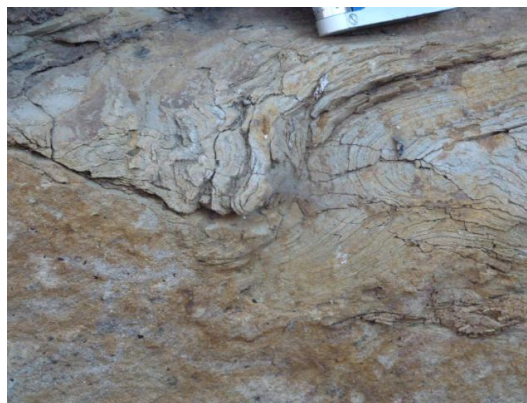
Erhaltungszustand: gering beeinträchtigt
 Vergleichbare Geotope in der Region: selten (weniger als 5 vergleichbare Geotope)
 Regionen mit gleichartigen Geotopen: mehrfach (in 2 - 4 geol. Regionen)

Geowissenschaftlicher Wert

Einstufung*: wertvoll

* mögliche Einstufungen sind: geringwertig, bedeutend, wertvoll, besonders wertvoll

Vollbildansicht (Klick auf das Bild)



Impressum:

Herausgeber:

Bayerisches Landesamt für Umwelt (LfU)
 Bürgermeister-Ulrich-Straße 160
 86179 Augsburg
 Telefon: 0821 9071-0
 Telefax: 0821 9071-5556
 Postanschrift:
 Bayerisches Landesamt für Umwelt
 86177 Augsburg
 E-Mail: postfach@lfu.bayern.de
 Internet: www.lfu.bayern.de

Bearbeitung:

Bayerisches Landesamt für Umwelt (LfU)
 Kontakt: Info-Geotope

Referenzen/Bildnachweis:

Geotope und Geotopschutz
 Bayerisches Landesamt für Umwelt (LfU)
 Hintergrundkarte/Digitales Geländemodell
 © [Bayerische Vermessungsverwaltung](http://www.lfu.bayern.de)

Stand der Datengrundlagen:

November 2018



Mit Förderung durch:



Europäische Union
 Europäischer Fonds für
 regionale Entwicklung