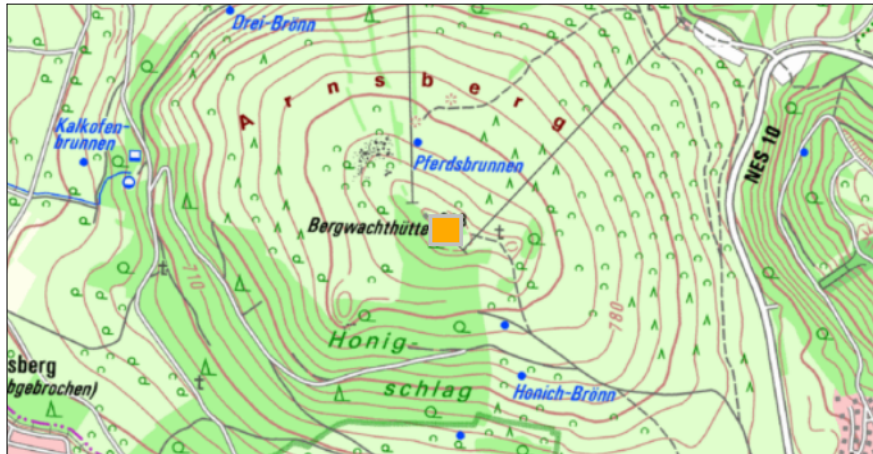
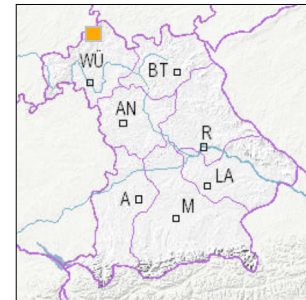


## Angewandte Geologie

### Vulkanrest Arnsberg NE von Wildflecken



■ Geotop-Nummer: 673R010



Gauss-Krüger-Koordinate (DHDN/GK, Zone 4)

Rechtswert: 4355181

Hochwert: 5586249

Geographische Koordinate (WGS84)

Breitengrad: 49.685373° N

Längengrad: 11.225155° E

1 km

Maßstab 1:20.000

[UmweltAtlas Bayern: Angewandte Geologie](#)

Objekt-ID: 5625GT000012

Bayerisches Bodeninformationssystem

Stand: 05.07.2018

#### Objektlage und -größe

Gemeinde: Bischofsheim a.d.Rhön

Landkreis/Stadt: Rhön-Grabfeld

Topographische Karte (TK25): 5625 Wildflecken

Geländehöhe: 840 m NN

Größe (Länge x Breite) 500 x 500 m

Fläche: 250.000 m<sup>2</sup>

Geologische Raumeinheit: Rhön

#### Kurzbeschreibung des Geotops

Der Gipfelbereich des Arnsberges besteht aus einer morphologisch auffälligen Basaltkuppe, die den umgebenden Unteren Muschelkalk um etwa 50 m überragt. Der zum Gipfel führende Wanderweg zeigt den Unteren Muschelkalk anstehend, während die teilweise bewaldete Kuppe Fundmöglichkeiten für Basalt (teils anstehend, teils als Lesesteine) bietet.

## Beschreibung des Geotops

Aufschlussart: Felshang/Felskuppe  
 Erreichbarkeit: zugänglich  
 Zustand/Nutzung: gut erhalten

Nr.	Geotoptyp
1	Vulkanschlot
2	Felskuppe

Nr.	Geologie des Geotops	Chronostratigraphie des Geotops
1	Rhön-Basalt	Tertiär
2	Wellenkalk	Mitteltrias

Nr.	Petrographie des Geotops
1	Basalt
2	Kalkstein

Nr.	Schutzstatus des Geotops
1	Landschaftsschutzgebiet

Nr.	zum Geotop vorhandene Literatur
1	Simper (2005): Vulkanismus verstehen und erleben

## Bewertung des Geotops

Stand: November 2018

### Bedeutung

Allgemein geowissenschaftlich: bedeutend  
 Regionalgeologisch: regional bedeutend  
 Öffentlich: heimatkundlich/touristisch bedeutend

### Zustand und Häufigkeit

Erhaltungszustand: nicht beeinträchtigt  
 Vergleichbare Geotope in der Region: selten (weniger als 5 vergleichbare Geotope)  
 Regionen mit gleichartigen Geotopen: selten (nur in einer geol. Region)

### Geowissenschaftlicher Wert

Einstufung\*: wertvoll

\* mögliche Einstufungen sind: geringwertig, bedeutend, wertvoll, besonders wertvoll

Vollbildansicht (Klick auf das Bild)



### Impressum:

#### Herausgeber:

Bayerisches Landesamt für Umwelt (LfU)  
 Bürgermeister-Ulrich-Straße 160  
 86179 Augsburg  
 Telefon: 0821 9071-0  
 Telefax: 0821 9071-5556  
 Postanschrift:  
 Bayerisches Landesamt für Umwelt  
 86177 Augsburg  
 E-Mail: [postfach@lfu.bayern.de](mailto:postfach@lfu.bayern.de)  
 Internet: [www.lfu.bayern.de](http://www.lfu.bayern.de)

#### Bearbeitung:

Bayerisches Landesamt für Umwelt (LfU)  
 Kontakt: [Info-Geotope](#)

#### Referenzen/Bildnachweis:

Geotope und Geotopschutz  
 Bayerisches Landesamt für Umwelt (LfU)  
 Hintergrundkarte/Digitales Geländemodell  
 © [Bayerische Vermessungsverwaltung](#)

#### Stand der Datengrundlagen:

November 2018



#### Mit Förderung durch:



Europäische Union  
 Europäischer Fonds für  
 regionale Entwicklung